

2022年度豊橋技術科学大学卒業生・修了生の教育成果等に関するアンケート結果

問1. 貴社・貴団体名をご記入ください。

回答 82

問2. 貴社・貴団体に勤務する豊橋技術科学大学出身者の人数について、概ねお分かりになる範囲で構いませんのでご記入ください。

1 「0名」 2 「1～4名」 3 「5～10名」 4 「11～19名」 5 「20名以上」 6 「把握していない」

最終学歴	0	1～4	5～10	11～19	20以上	把握していない
学部卒業	18	33	12	1	0	2
大学院修了	1	30	21	8	6	0

問3. 貴社・貴団体の主たる業種について、ご記入ください。

1 農業	0	0.00%
2 鉱業	0	0.00%
3 建設業	14	17.07%
4 製造業	44	53.66%
5 電気・ガス・水道	2	2.44%
6 情報通信業	9	10.98%
7 運輸業	0	0.00%
8 卸売業	0	0.00%
9 小売業	0	0.00%
10 金融・保険業	0	0.00%
11 不動産業	2	2.44%
12 飲食店・宿泊業	0	0.00%
13 医療業・保健衛生	0	0.00%
14 社会保険・社会福祉・介護	0	0.00%
15 学校教育	0	0.00%
16 複合サービス業	3	3.66%
17 法務	0	0.00%
18 学術・開発研究機関	1	1.22%
19 国家公務員	0	0.00%
20 地方公務員	1	1.22%
21 その他上記以外	5	6.10%

問4. 貴社・貴団体の本社等の所在地・資本金・正規雇用者数について、お尋ねします。

問4-1. 本社等所在地について、都道府県(外国の場合は国名)をご記入ください。

1 愛知県	22	26.83%
2 愛媛県	2	2.44%
3 岐阜県	2	2.44%
4 京都府	1	1.22%
5 広島県	1	1.22%
6 滋賀県	1	1.22%
7 神奈川県	4	4.88%
8 静岡県	8	9.76%
9 大阪府	4	4.88%
10 東京都	34	41.46%
11 福岡県	1	1.22%
12 兵庫県	2	2.44%

問4-2. 資本金について、ご記入ください。

1 5,000万円未満 2 5,000万円以上1億円未満 3 1億円以上3億円未満 4 3億円以上

5000万	5000万-1億	1億-3億	3億以上	未完了or非表示
9	7	10	56	0
10.98%	8.54%	12.20%	68.29%	0.00%

問4-3. 正規雇用者数について、ご記入ください。

1 50人未満 2 50人以上100人未満 3 100人以上300人未満 4 300人以上500人未満 5 500人以上1,000人未満 6 1,000人以上

50未満	50以上100未満	100以上300未満	300以上500未満	500以上1000未満	1000以上	未完了or非表示
0	5	7	6	18	46	0
0.00%	6.10%	8.54%	7.32%	21.95%	56.10%	0.00%

問5. 豊橋技術科学大学は学位授与の方針に掲げる知識と能力を身につけるため、必要な授業科目を設定した教育プログラムを編成しています。この教育プログラムを受け卒業・修了した学生と同じアンケートを用いて教育の成果を検証するため、お尋ねさせていただきます。

問5-1. 豊橋技術科学大学が学位授与の方針に掲げる知識と能力の必要性について、ご記入ください。

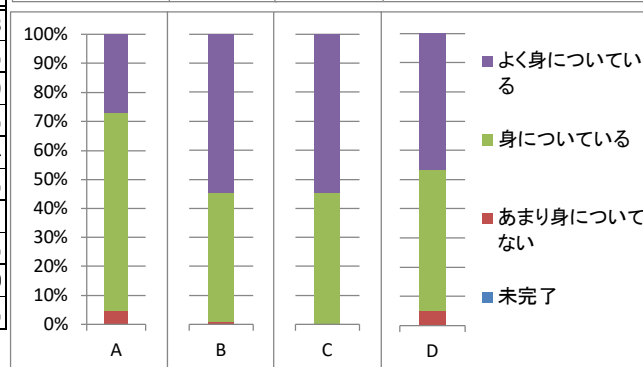
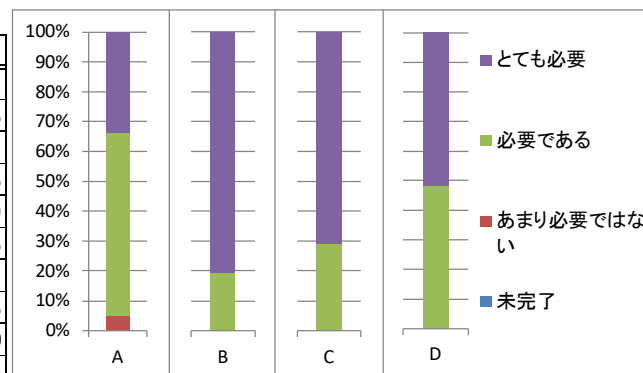
- 1 とても必要である 2 必要である 3 あまり必要でない 4 必要でない

問5-2. 豊橋技術科学大学が学位授与の方針に掲げる知識と能力を、卒業生・修了生はどの程度身につけているかについて、ご記入ください。

- 1 よく身につけている 2 身につけている 3 あまり身につけていない 4 身につけていない

A	地球的な視点から多面的に物事をとらえるグローバルな感性を持ち、人間と自然との共生について考える広い教養を身につけている
B	自らの考えや論点を効果的に表現し、また他者の意見や情報を的確に理解して、多様な人々と協働して目標達成に寄与できる能力を身につけている
C	技術者・研究者として社会的・倫理的責任を自覚し、継続的に、自ら学習する能力を身につけている
D	自然科学および技術科学分野の専門技術に関する知識を修得し、それらを統合的に活用して課題を理解・解決できる実践的・創造的能力を身につけている

		A	B	C	D
問5-1	とても必要である	回答数 27 % 32.93%	回答数 66 % 80.49%	回答数 58 % 70.73%	回答数 42 % 51.22%
	必要である	回答数 49 % 59.76%	回答数 16 % 19.51%	回答数 24 % 29.27%	回答数 39 % 47.56%
	あまり必要でない	回答数 4 % 4.88%	回答数 0 % 0.00%	回答数 0 % 0.00%	回答数 0 % 0.00%
	必要でない	回答数 2 % 2.44%	回答数 0 % 0.00%	回答数 0 % 0.00%	回答数 1 % 1.67%
	未完了or非表示	回答数 0 % 0.00%	回答数 0 % 0.00%	回答数 0 % 0.00%	回答数 0 % 0.00%
	問5-2	よく身につけている	回答数 22 % 26.83%	回答数 45 % 54.88%	回答数 45 % 54.88%
身につけている		回答数 55 % 67.07%	回答数 36 % 43.90%	回答数 37 % 45.12%	回答数 39 % 47.56%
あまり身につけていない		回答数 4 % 4.88%	回答数 1 % 1.22%	回答数 0 % 0.00%	回答数 4 % 4.88%
身につけていない		回答数 1 % 1.22%	回答数 0 % 0.00%	回答数 0 % 0.00%	回答数 1 % 1.22%
未完了or非表示		回答数 0 % 0.00%	回答数 0 % 0.00%	回答数 0 % 0.00%	回答数 0 % 0.00%



問6. 次の表に掲げる能力・資質は、社会人基礎力等に基づき、社会人として必要と思われる能力を類型化したものです。貴社・貴団体における実務上の観点に照らしてご記入ください。

問6-1. 豊橋技術科学大学の卒業生・修了生が次の表の能力・資質を身につけているかについて、ご記入ください。

1 よく身につけている 2 身につけている 3 あまり身につけていない 4 身につけていない

問6-2. 次の表の能力・資質のうち、社会人(豊橋技術科学大学の卒業生・修了生に限らない)にとって必要とお考えになるものについて、ご記入ください。

1 必要である 2 どちらかというと必要である 3 あまり必要でない 4 必要でない

		問6-1「身につけていますか」					問6-2「必要ですか」					
		◎	○	△	×	未回答	◎	○	△	×	未回答	
1	文章表現力	回答数	32	46	4	0	0	66	16	0	0	0
	%	39.02%	56.10%	4.88%	0.00%	0.00%	80.49%	19.51%	0.00%	0.00%	0.00%	
2	計算力	回答数	44	37	1	0	0	52	28	2	0	0
	%	53.66%	45.12%	1.22%	0.00%	0.00%	63.41%	34.15%	2.44%	0.00%	0.00%	
3	基本ITスキル	回答数	30	47	5	0	0	43	39	0	0	0
	%	36.59%	57.32%	6.10%	0.00%	0.00%	52.44%	47.56%	0.00%	0.00%	0.00%	
4	主体性	回答数	40	40	2	0	0	77	5	0	0	0
	%	48.78%	48.78%	2.44%	0.00%	0.00%	93.90%	6.10%	0.00%	0.00%	0.00%	
5	働きかける力	回答数	31	45	6	0	0	74	8	0	0	0
	%	37.80%	54.88%	7.32%	0.00%	0.00%	90.24%	9.76%	0.00%	0.00%	0.00%	
6	実行力	回答数	37	44	1	0	0	76	6	0	0	0
	%	45.12%	53.66%	1.22%	0.00%	0.00%	92.68%	7.32%	0.00%	0.00%	0.00%	
7	課題発見力	回答数	41	39	2	0	0	73	9	0	0	0
	%	50.00%	47.56%	2.44%	0.00%	0.00%	89.02%	10.98%	0.00%	0.00%	0.00%	
8	計画力	回答数	37	42	3	0	0	71	11	0	0	0
	%	45.12%	51.22%	3.66%	0.00%	0.00%	86.59%	13.41%	0.00%	0.00%	0.00%	
9	創造力	回答数	28	47	6	1	0	60	22	0	0	0
	%	34.15%	57.32%	7.32%	1.22%	0.00%	73.17%	26.83%	0.00%	0.00%	0.00%	
10	発信力	回答数	24	51	7	0	0	73	9	0	0	0
	%	29.27%	62.20%	8.54%	0.00%	0.00%	89.02%	10.98%	0.00%	0.00%	0.00%	
11	傾聴力	回答数	36	44	2	0	0	72	10	0	0	0
	%	43.90%	53.66%	2.44%	0.00%	0.00%	87.80%	12.20%	0.00%	0.00%	0.00%	
12	柔軟性	回答数	36	40	6	0	0	68	14	0	0	0
	%	43.90%	48.78%	7.32%	0.00%	0.00%	82.93%	17.07%	0.00%	0.00%	0.00%	
13	状況把握力	回答数	40	40	2	0	0	69	13	0	0	0
	%	48.78%	48.78%	2.44%	0.00%	0.00%	84.15%	15.85%	0.00%	0.00%	0.00%	
14	規律性	回答数	48	34	0	0	0	77	5	0	0	0
	%	58.54%	41.46%	0.00%	0.00%	0.00%	93.90%	6.10%	0.00%	0.00%	0.00%	
15	ストレスコントロール力	回答数	29	47	6	0	0	66	15	1	0	0
	%	35.37%	57.32%	7.32%	0.00%	0.00%	80.49%	18.29%	1.22%	0.00%	0.00%	
16	専門知識	回答数	50	30	2			50	30	2	0	0
	%	60.98%	36.59%	2.44%	0.00%	0.00%	60.98%	36.59%	2.44%	0.00%	0.00%	

問7. 豊橋技術科学大学では、学部・博士前期課程一貫教育により、技術科学の教育を通じて、「豊かな人間性」、「グローバルな感性」及び「自然と共生する心」を併せ持つ先導的な実践的・創造的技術者・研究者の育成を目的としています。

また、グローバル化教育を推進するにあたっては、グローバルな課題を発見し、分析・解決するための俯瞰的な構想・設計力を有し、具体的なものづくりを主導できる高い技術力と科学的素養に裏づけられた能力を備える上級技術者を育成することを目的としています。

本学の人材像は、貴社・貴団体が求める人材像とどの程度合致するかについて、ご記入ください。

1 とても合致する 2 概ね合致する 3 あまり合致しない 4 合致しない

とても合致する	概ね合致する	あまり合致しない	合致しない	未完了or非表示
51	31	0	0	0
62.20%	37.80%	0.00%	0.00%	0.00%

問8. 今後、豊橋技術科学大学の卒業生・修了生が貴社・貴団体に採用される場合において、学生時代に身につけておいて欲しい能力や資質、経験しておいて欲しいこと等を、「問8」欄に自由にご記入ください。

1	ストレスマネジメント
2	資質:新しいことに好奇心、挑戦する心をもつ。経験:IC設計、モデルベース開発
3	何事も目標をもって挑戦する力、誰に対しても誠実に接する力、主体で気に何事も取り組む力
4	自身を客観視し、今後ありたい姿に対して能動的になれる等。
5	アルバイトなどの社会経験
6	周囲と協働しつつ自身の得意な部分ではリードするという経験は多ければ多いほど良い。
7	人との関わり。コロナ禍によりコミュニケーション機会が以前より減少
8	やり抜く力、様々な立場・年齢の方と協調する力
9	【機械・電気系】工場設備設計の基礎となる専門知識【その他】失敗する経験。そして失敗を糧に目標へ到達する経験。
10	海外留学～旅行の経験、来日留学生と交流を通じた異文化コミュニケーション
11	積極的に話しかける事が出来るコミュニケーション能力を身につけて欲しい
12	周囲と協力した経験、目標に向かって主体的に取り組んだ経験など
13	問6に掲げられた能力・資質が満遍なく必要ではあるが、得手不得手な分野関わらず、挑戦していく、対応していく力。
14	グローバルマインドを持っている
15	探究心をコミュニケーションによりさらに向上させる/研究やサークル活動
16	自発的に物事をとらえること
17	モノづくりの経験、機械系専攻の方でもプログラミング・電気電子の基礎知識に抵抗がないこと。
18	・コミュニケーション能力(報告、連絡、相談ができる)・何かに一生懸命取り組んだご経験・チームで何かを成し遂げたご経験
19	突破力、コミュニケーション能力、やりきる力
20	学業にしっかり取り組んでいただければと思っております。
21	「社会人基礎力」を身に付け、チャレンジ精神を養ってほしい
22	コミュニケーション能力
23	英語に触れる機会
24	探究心、コミュニケーション能力(報・連・相)
25	自ら考え、行動すること
26	結果の成否を問わず、自身の興味・関心のある物事に主体的に粘り強く注力した経験をしていただけると良いかと存じます。
27	建設業という事業柄、在学中より多くの人と接しながら業務を進めていただくことになるかと存じます。現在の研究活動に注力いただくに加え、可能であれば研究室、在籍学科外の方とも交流できる活動をご経験いただけますと幸いです。
28	実習や実験を多く取り入れてほしい
29	ものづくりの経験、学業以外の社会経験
30	専攻分野における基礎知識、主体的に研究に取り組む力 等
31	コミュニケーション能力、ストレス管理能力、基礎的な語学力、独創性
32	語学力
33	技術面や科学面のみでなく、語学や時事など、幅広い分野に対する興味関心を養って頂ければと存じます。
34	留学生の場合、日本語能力試験N-3合格。
35	誠実な学生様とぜひお会いしたいと考えております。その点では、貴学の学生様は誠実で、何事にも真摯に取り組んでいただけると考えております。
36	問題解決力・行動力・チームワーク力・学び続ける力
37	社会人基礎力の内容で、「チームで働く力」の具体的な項目と自分の状況を照合して、弱点部分を改善しておく
38	発信力・傾聴力といったコミュニケーション力
39	相手を思いやり、謙虚に取り組む姿勢(YOUの視点)
40	上記内容は広く浅くでもいいので身につけておいて欲しい
41	能力や資質は社会基礎力の通りで、あとはいろいろな人と交流を図ってコミュニケーション力を身につけていただきたいと思います。
42	学生時代に取り組んだ勉強や研究の経験を話せるようにしておくこと発信力・傾聴力を身につけておくこと
43	面直で教授や研究室のメンバーとの課題解決に向けたディスカッション
44	主体性を持った行動。
45	実際にものづくりを行い、多くの失敗を通して電気回路の設計やプログラミングの面白さを経験して欲しい。
46	リーダーシップ
47	学業に熱心に取り組まれていれば、入社後も継続的に自己研鑽できると考えておりますので、専攻や研究には興味関心や課題意識を持って取り組んでいただければ幸いです。
48	やりがいや向上心を持って物事に取り組む主体性、外に出て色々なモノ、人、価値に触れること
49	文章表現力、実行力
50	幅広い技術力、コミュニケーション能力

問9. 豊橋技術科学大学の卒業生・修了生について、どのような点を評価して採用していただいているか、「問9」欄に自由にご記入ください。

1	学んでいることをどう活かしたいか？等
2	モノづくり志向が高い方が多く、弊社との親和性が高い方が多くて安心してお迎え出来ます。
3	専門性の高さ、継続学習への意欲
4	エンジニア資質、専門性、主体性が高い。柔軟な発想力、強い好奇心を持つ。
5	優れた専門性、業務に主体的に取り組むところ
6	技術者として技術に真摯に向き合いきちんと成果を出せる。
7	専門的知識を有している点
8	前向き、素直、協調性
9	高い専門性や地頭を有しており、課題解決力がある点
10	技術者として、相手の話をしっかりと聞ける力。また、周りとの関係性も保ちつつ、自分の考えをはっきりと伝えられる点。
11	OBはそれぞれ個性と貴学で学んだことを融合し、ユニークな発想と行動力を有している
12	真面目に物事に取り組むところ。コツコツと仕事をこなすところを評価している
13	いかなる場合においても前向きに取り組む点。また、周囲と連携し、目標となる成果をあげる点。
14	物事を伝える力。基本的知識の習得。個々の(伸びしろを含めた)能力。
15	この仕事が好きだという情熱
16	研究の深さと論理的視点を持っている
17	素直、コミュニケーションが取れる、技術者倫理を成熟させる土台がある
18	前向きかつ意欲的なため成長スピードが早い
19	コミュニケーション能力に長けている点
20	基礎能力、社会人にとって必要な能力は身につけているからこそ、どのような困難があっても心身ともに健康健全でいられる点を評価している。
21	「社会人基礎力」を身に付け、チャレンジ精神を持ち合わせている
22	やる気と向上心
23	非常にまじめで素直です。吸収力があります。
24	技術力の高さ、勤勉さ、論理的思考能力
25	主体性と論理的思考
26	問6-1に挙げて頂いております各種の能力等を中心に、学生の基礎的な学力・能力が高いと感じます。また、物事・業務に対して真面目で真摯に取り組む姿勢は、他の社員へ良い影響を与えて頂いているように思います。
27	専攻分野に関する高度な知識と在籍中の活動による建設業への理解の高さ
28	即戦力
29	フットワークの軽さ、手を動かすことの得意さ(机上だけでなく行動が出来る点)
30	専攻分野における基礎知識、主体的に研究に取り組む力 等
31	人間性、自己表現力
32	高い技術力と、それをものづくりに活かしたいという思いを強く持っている点
33	真学カリキュラム等を通して、学業に対して意欲的に取り組まれてきた点を評価しております。入社後も自発的に、積極的に業務に取り組んで頂けるものと感じております。
34	真面目さ。課題達成能力の高さ。
35	周囲の人を巻き込み、課題を解決していく行動力、人間力に大変長けており、また、常に新しいことを学び続ける姿勢が大変素晴らしく評価しております。
36	貴校の教育を通じて「豊かな人間性」を身につけていることを実感しております。
37	自ら考え行動していく力
38	高専での学びに大学の積み重ねた力を発揮出来ており、将来のリーダー人材になっていただく
39	学生時代に学んだ学問、学問への姿勢
40	人間性を重視して、採用しております
41	主体性、柔軟性、協調性
42	技術に対する姿勢、モノづくりへの情熱を評価いたしました。
43	スキルはもちろんですが、入社後に何をやりたいかイメージしてくれているコミュニケーション力が高い
44	知識習得に前向きな姿勢や課題解決に向けて前向きに取り組む姿勢
45	実務に即した経験と知識を評価しています。
46	仕事に対する積極性、探求心
47	土木系がメインの会社ではありますが、土木系に限らず機械電気系にも興味を持っていただいている点。
48	思考力、考察力など論理的に物事をとらえる力
49	専門能力、将来性、一般常識
50	幅広い技術力、コミュニケーション能力

問10. 教育を含め、豊橋技術科学大学全般にわたってご意見等ございましたら、「問10」欄に自由にご記入ください。

1	優秀な学生ばかりだと日ごろから感じています。
2	当社採用に関してご質問あれば、遠慮なくお問い合わせください。
3	社内で活躍する社員が多い印象です。引き続きよろしく願い致します。
4	今後も採用のほか、様々情報交換をさせていただければと存じます。今後ともよろしく願っています。
5	高専からの編入は技科大が主ではなくなった。編入者の質は変わったかもしれませんが、学ぶ環境は悪くないので、今まで同様に技術者の卵として成長させてあげて下さい。
6	今後も採用を継続していきます。
7	今後ともどうぞよろしく願っています。
8	鉄鋼業は装置産業であり、機械・電気系が活躍できる場が多いにもかかわらず、そのことを知らない学生がとて多いので、ぜひ視野を広げていただきたいと思います。
9	弊社は中小企業ではありますが、同じ豊橋市に本社を構える地元企業として貴大学の学生から興味を持って貰える機会を今後も作っていきたくと存じます。ぜひ引き続きよろしく願って申し上げます。
10	未来の当社の中核をとなっていられる素質のある方が貴学から入社していただいています。今後ともよろしく願っています。
11	①机上論は現場では通用しない。現場で通用できる教育②与えられる勉強ではなく、自ら取組む勉強ができる学生
12	昨年は学校訪問の際に面談の機会をいただき、ありがとうございました。本年は、2025年卒以降の学生を対象にインターンシップ(3days)・1day仕事体験等を計画してまいりますので、またご案内の機会をいただければ幸いです。引き続きよろしく願っています。
13	貴校におかれ力を蓄えられた優秀な学生様とご縁をいただくことができ大変光栄に存じます。今年度の採用におきましても、貴校の学生様とお会いできますことを楽しみにしております。引き続きどうぞよろしく願っています。
14	今年度も引き続きよろしく願っています。
15	卒業生を中部地区だけでなく、地方企業の技術力向上を支える人材養成大学として存在感を高めて頂きたい
16	当地域への就職を促していただきたい。

【以降は工学部 電気・電子情報工学課程からの設問になります。】

問11. 電気・電子情報工学課程が養成すべき技術者に関し、社会からのご要望を把握するため、以下の設問についてお尋ねします。

問11-1. 技術者(学生)が身につけておくべきだと考える能力・知識について、当てはまる項目すべてに○をつけてください。

回答機関総数 16

以下の「%」は回答機関総数16に対する割合を示す。

<基礎知識>

自然科学		回答数	%
数学	線形代数	7	43.75%
	確率統計	11	68.75%
	微分積分	10	62.50%
	複素関数	8	50.00%
	数値解析	13	81.25%
物理	力学	14	87.50%
	熱力学	13	81.25%
	光学	10	62.50%
	量子力学	7	43.75%
化学 生物	一般	7	43.75%
	有機	9	56.25%
	無機	10	62.50%
	電気化学	10	62.50%
生物学	4	25.00%	

人文社会科学		回答数	%
法学	0	0.00%	
経済学	2	12.50%	
経営学	0	0.00%	
文学	0	0.00%	
心理学	1	6.25%	

社会的基礎知識		回答数	%
特許	5	31.25%	
技術者倫理	12	75.00%	
環境管理	9	56.25%	
エネルギー	9	56.25%	
社会情勢	8	50.00%	

<専門知識>

電気・電子情報工学		回答数	%
電磁気	15	93.75%	
電気・電子回路	16	100.00%	
半導体	9	56.25%	
物性・材料	13	81.25%	
制御	14	87.50%	
電気機器	15	93.75%	
情報処理	12	75.00%	
通信	10	62.50%	
電気・電波法規	12	75.00%	
高周波	10	62.50%	
計測	11	68.75%	

<能力>

コミュニケーション力		回答数	%
発表力	作文力	11	68.75%
	スライド作成力	8	50.00%
	プレゼン力	15	93.75%
	質疑応答力	11	68.75%
グローバル力	異文化理解	6	37.50%
	国際経験力	5	31.25%
英語	読解	9	56.25%
	作文	4	25.00%
	会話	7	43.75%
	TOEIC	6	37.50%
日本語	12	75.00%	
ドイツ語	0	0.00%	
フランス語	0	0.00%	
中国語	0	0.00%	

問11-2. あなたが勤めている企業・機関において、技術者(学生)を採用する際、又は、入社・入所後の技術者(学生)を教育する際に、重視している知識、性格・能力について、当てはまる項目すべてに○をつけてください。

知識	回答数	%
一般教養	13	81.25%
基礎知識	13	81.25%
専門知識	9	56.25%
コミュニケーション力	16	100.00%
語学力	4	25.00%

性格・能力	回答数	%
明るさ	11	68.75%
協調性	15	93.75%
たくましさ	9	56.25%
責任感	11	68.75%
積極性	15	93.75%
粘り強さ	12	75.00%
包容力	3	18.75%
柔軟性	15	93.75%
倫理観	8	50.00%
行動力	13	81.25%
問題解決能力	16	100.00%
指導力	5	31.25%
折衝力	11	68.75%
判断力	14	87.50%
発想力	10	62.50%
企画力	8	50.00%
研究開発力	9	56.25%
グローバル力	11	68.75%