

豊橋技術科学大学学部卒業生の教育成果等に関するアンケート結果

問1. あなたご自身について教えてください。

問1-1. あなたが修了した専攻について、ご記入ください。

1 機械 2 電気・電子情報 3 情報・知能 4 環境・生命 5 建築・都市システム

機械	電気・電子情報	情報・知能	環境・生命	建築・都市システム	未完了or非表示
0	8	2	2	0	1
0.00%	61.54%	15.38%	15.38%	0.00%	7.69%

問1-2. 修了年度を西暦で、ご記入ください。(参考:平成27年度=2015年度)

2017 H29	2016 H28	2015 H27	2014 H26	2013 H25	2012 H24	2011 H23	未完了
0	4	7	0	1	0	0	1
0.00%	30.77%	53.85%	0.00%	7.69%	0.00%	0.00%	7.69%

問1-3. 本学学部入学前の出身校について、該当する番号を「問1-3」欄にご記入ください。

1 普通高校 2 専門学校(工業等) 3 外国の高校等 4 高専(本科) 5 短大・専門学校等 6 外国の大学等 7 高専(専攻科)
8 本学以外の国内大学

1 普通高校	1	7.69%
2 専門学校(工業等)	3	23.08%
3 外国の高校等	0	0.00%
4 高専(本科)	7	53.85%
5 短大・専門学校等	0	0.00%
6 外国の大学等	0	0.00%
7 高専(専攻科)	0	0.00%
8 本学以外の国内大学	0	0.00%
その他	0	0.00%
未完了あるいは非表示	2	15.38%

問2. 勤務先について教えてください。

問2-1. 勤務先の主たる業種について、ご記入ください。

建設業		0.00%
食品・飲料		0.00%
繊維工業		0.00%
印刷		0.00%
化学工業・石油・石炭		0.00%
鉄鋼		0.00%
非鉄金属	1	7.69%
金属製品		0.00%
一般機械器具		0.00%
電気・情報通信機械器具		0.00%
電子部品・デバイス		0.00%
輸送用機械器具	3	23.08%
精密機械器具		0.00%
その他の製造業	2	15.38%
電気・ガス・水道		0.00%
情報通信業	2	15.38%
小売業	1	7.69%
大学・高専・短大		0.00%
複合サービス業		0.00%
国家公務員	2	15.38%
地方公務員		0.00%
その他(専門商社)		0.00%
未完了あるいは非表示	2	15.38%

問2-2. 正規雇用者数について、該当する番号をご記入ください。

50人未満	0	0.00%
50人以上100人未満	1	7.69%
100人以上300人未満	1	7.69%
300人以上500人未満	3	23.08%
500人以上1,000人未満	0	0.00%
1,000人以上	6	46.15%
回答なし	0	0.00%
未完了あるいは非表示	2	15.38%

問2-3. 現在の勤務先について、ご記入ください。

現在の勤務先は修了時と変わらない	9	69.23%
これまでに転職したことがある	2	15.38%
回答なし	0	0.00%
未完了あるいは非表示	2	15.38%

問2-4. 修了後何年目で転職されたか、ご記入ください。

1年以上2年未満	1	7.69%
2年以上3年未満	1	7.69%

問2-5. 転職で重視した項目について、ご記入ください。(複数回答可)

1 勤務地 2 年収 3 企業規模 4 仕事内容 5 会社の将来性 6 待遇・福利厚生 7 社風・職場の雰囲気 8 休日休暇 9 教育体制
10 その他()

勤務地	年収	企業規模	仕事内容	将来性	待遇	社風	休暇	教育体制	その他
1	1	0	1	2	1	2	0	0	0

問3. 豊橋技術科学大学は学位授与の方針に掲げる知識と能力を身につけるため、必要な授業科目を設定した教育プログラムを編成しています。

問3-1. 豊橋技術科学大学で受けた教育により、学位授与の方針に掲げる知識と能力がどの程度身についたか、についてご記入ください。

- 1 よく身についたと思う 2 身についたと思う 3 最低限は身についたと思う

問3-2. 実社会で積み重ねてきた経験に則して、学位授与の方針に掲げる知識と能力は実社会においてどの程度役に立っているか、についてご記入ください。

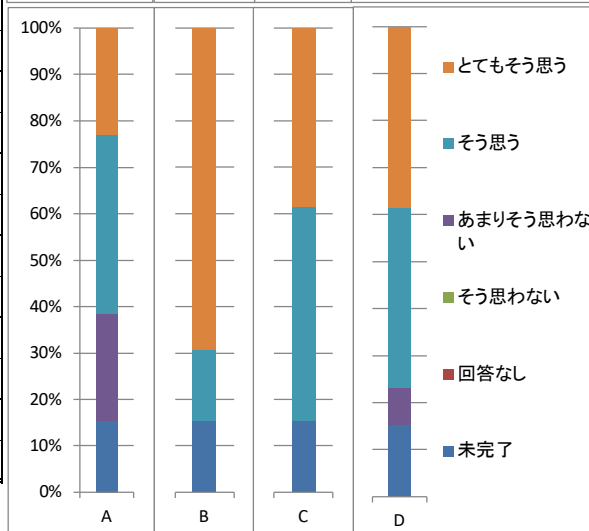
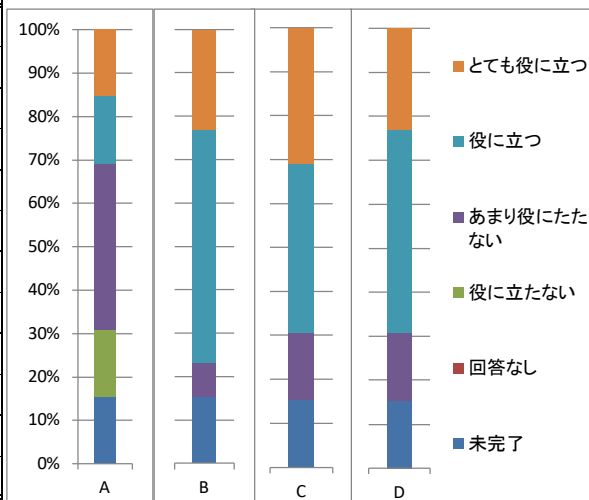
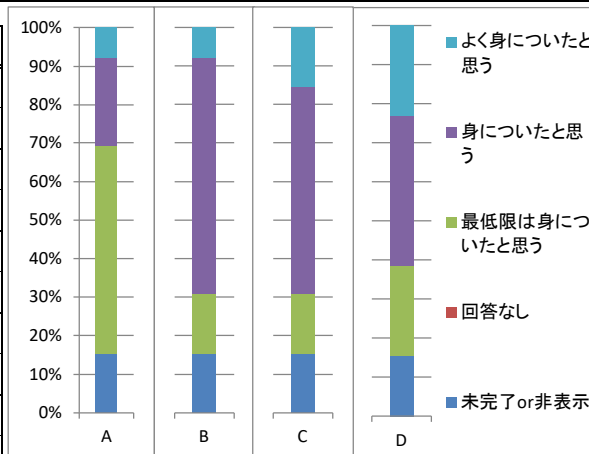
- 1 とても役に立つ 2 役に立つ 3 あまり役に立たない 4 役に立たない

問3-3. 実社会で積み重ねてきた経験に則して大学時代を振り返ったときに、身につけておいて良かった、又は身につけておけば良かったと考える学位授与の方針に掲げる知識と能力について、ご記入ください。

- 1 とてもそう思う 2 そう思う 3 あまりそう思わない 4 そう思わない

A	地球的な視点から多面的に物事をとらえるグローバルな感性を持ち、人間と自然との共生について考える広い教養を身につけている
B	自らの考えや論点を効果的に表現し、また他者の意見や情報を的確に理解して、多様な人々と協働して目標達成に寄与できる能力を身につけている
C	技術者・研究者として社会的・倫理的責任を自覚し、継続的に、自ら学習する能力を身につけている
D	自然科学および技術科学分野の専門技術に関する知識を修得し、それらを統合的に活用して課題を理解・解決できる実践的・創造的能力を身につけている

		A	B	C	D
問3-1	よく身についたと思う	回答数 1	1	2	3
		% 7.69%	7.69%	15.38%	23.08%
	身についたと思う	回答数 3	8	7	5
		% 23.08%	61.54%	53.85%	38.46%
	最低限は身についたと思う	回答数 7	2	2	3
		% 53.85%	15.38%	15.38%	23.08%
	回答なし	回答数 0	0	0	0
	% 0.00%	0.00%	0.00%	0.00%	
	未完了 or 非表示	回答数 2	2	2	2
	% 15.38%	15.38%	15.38%	15.38%	
問3-2	とても役に立つ	回答数 2	3	4	3
		% 15.38%	23.08%	30.77%	23.08%
	役に立つ	回答数 2	7	5	6
		% 15.38%	53.85%	38.46%	46.15%
	あまり役に立たない	回答数 5	1	2	2
		% 38.46%	7.69%	15.38%	15.38%
	役に立たない	回答数 2	0	0	0
	% 15.38%	0.00%	0.00%	0.00%	
	回答なし	回答数 0	0	0	0
	% 0.00%	0.00%	0.00%	0.00%	
	未完了 or 非表示	回答数 2	2	2	2
	% 15.38%	15.38%	15.38%	15.38%	
問3-3	とてもそう思う	回答数 3	9	5	5
		% 23.08%	69.23%	38.46%	38.46%
	そう思う	回答数 5	2	6	5
		% 38.46%	15.38%	46.15%	38.46%
	あまりそう思わない	回答数 3	0	0	1
		% 23.08%	0.00%	0.00%	7.69%
	そう思わない	回答数 0	0	0	0
	% 0.00%	0.00%	0.00%	0.00%	
	回答なし	回答数 0	0	0	0
	% 0.00%	0.00%	0.00%	0.00%	
	未完了 or 非表示	回答数 2	2	2	2
	% 15.38%	15.38%	15.38%	15.38%	



問4. 次の表に掲げる能力・資質は、社会人基礎力等に基づき、社会人として必要と思われる能力を類型化したものです。実社会で積み重ねてきた経験に照らしてご記入ください。

問4-1. 次の表の能力・資質を身につけているかについて、ご記入ください。

1 よく身につけている 2 身につけている 3 あまり身につけていない 4 身につけていない

問4-2. 次の表の能力・資質のうち、実社会における経験に照らして必要とお考えになるものについて、ご記入ください。

1 必要である 2 どちらかという必要である 3 あまり必要でない 4 必要でない

		問4-1「身につけていますか」					問4-2「必要ですか」				
		◎	○	△	×	未回答	◎	○	△	×	未回答
1 文章表現力	回答数	2	9	0	0	2	8	2	0	1	2
	%	15.38%	69.23%	0.00%	0.00%	15.38%	61.54%	15.38%	0.00%	7.69%	15.38%
2 計算力	回答数	2	7	1	1	2	5	3	2	1	2
	%	15.38%	53.85%	7.69%	7.69%	15.38%	38.46%	23.08%	15.38%	7.69%	15.38%
3 基本ITスキル	回答数	5	3	3	0	2	5	6	0	0	2
	%	38.46%	23.08%	23.08%	0.00%	15.38%	38.46%	46.15%	0.00%	0.00%	15.38%
4 主体性	回答数	2	6	3	0	2	9	2	0	0	2
	%	15.38%	46.15%	23.08%	0.00%	15.38%	69.23%	15.38%	0.00%	0.00%	15.38%
5 働きかける力	回答数	1	6	4	0	2	6	5	0	0	2
	%	7.69%	46.15%	30.77%	0.00%	15.38%	46.15%	38.46%	0.00%	0.00%	15.38%
6 実行力	回答数	3	6	2	0	2	7	4	0	0	2
	%	23.08%	46.15%	15.38%	0.00%	15.38%	53.85%	30.77%	0.00%	0.00%	15.38%
7 課題発見力	回答数	1	8	2	0	2	7	3	1	0	2
	%	7.69%	61.54%	15.38%	0.00%	15.38%	53.85%	23.08%	7.69%	0.00%	15.38%
8 計画力	回答数	2	7	2	0	2	7	4	0	0	2
	%	15.38%	53.85%	15.38%	0.00%	15.38%	53.85%	30.77%	0.00%	0.00%	15.38%
9 創造力	回答数	3	4	4	0	2	2	6	2	1	2
	%	23.08%	30.77%	30.77%	0.00%	15.38%	15.38%	46.15%	15.38%	7.69%	15.38%
10 発信力	回答数	1	5	5	0	2	5	4	2	0	2
	%	7.69%	38.46%	38.46%	0.00%	15.38%	38.46%	30.77%	15.38%	0.00%	15.38%
11 傾聴力	回答数	3	5	3	0	2	6	4	1	0	2
	%	23.08%	38.46%	23.08%	0.00%	15.38%	46.15%	30.77%	7.69%	0.00%	15.38%
12 柔軟性	回答数	3	3	5	0	2	6	5	0	0	2
	%	23.08%	23.08%	38.46%	0.00%	15.38%	46.15%	38.46%	0.00%	0.00%	15.38%
13 状況把握力	回答数	3	6	1	1	2	6	5	0	0	2
	%	23.08%	46.15%	7.69%	7.69%	15.38%	46.15%	38.46%	0.00%	0.00%	15.38%
14 規律性	回答数	1	8	1	1	2	5	4	2	0	2
	%	7.69%	61.54%	7.69%	7.69%	15.38%	38.46%	30.77%	15.38%	0.00%	15.38%
15 ストレスコントロール力	回答数	2	3	4	2	2	7	3	1	0	2
	%	15.38%	23.08%	30.77%	15.38%	15.38%	53.85%	23.08%	7.69%	0.00%	15.38%
16 専門知識	回答数	3	7	1	0	2	4	5	2	0	2
	%	23.08%	53.85%	7.69%	0.00%	15.38%	30.77%	38.46%	15.38%	0.00%	15.38%

問4-3. 次の表の能力・資質を身につけるのに何が役に立ったかについて、ご記入ください。(複数回答可)。

1 本学での教育 2 研究室ゼミ 3 実務訓練 4 クラブ・サークル活動、先輩・友人との交流 5 アルバイト 6 留学経験
7 ボランティア・社会貢献活動 8 勤務先における研修 9 その他()

		大学教育	ゼミ	実務訓練	サークル	バイト	留学	ボランティア	研修	その他	その他詳細
		回答数	6	7	1	1	0	0	0	2	2
%	31.58%	36.84%	5.26%	5.26%	0.00%	0.00%	0.00%	10.53%	10.53%		
2 計算力	回答数	7	5	0	0	0	0	0	0	1	自学研鑽
	%	53.85%	38.46%	0.00%	0.00%	0.00%	0.00%	0.00%	0.00%	7.69%	
3 基本ITスキル	回答数	4	5	1	1	1	0	1	1	3	自習、趣味、自学研鑽
	%	23.53%	29.41%	5.88%	5.88%	5.88%	0.00%	5.88%	5.88%	17.65%	
4 主体性	回答数	0	3	2	3	1	0	0	0	0	
	%	0.00%	33.33%	22.22%	33.33%	11.11%	0.00%	0.00%	0.00%	0.00%	
5 働きかける力	回答数	0	3	0	2	1	0	0	1	0	
	%	0.00%	42.86%	0.00%	28.57%	14.29%	0.00%	0.00%	14.29%	0.00%	
6 実行力	回答数	0	5	6	1	2	0	0	1	2	これまでの人生経験、自学研鑽
	%	0.00%	29.41%	35.29%	5.88%	11.76%	0.00%	0.00%	5.88%	11.76%	
7 課題発見力	回答数	1	6	5	1	0	0	0	3	1	自学研鑽
	%	5.88%	35.29%	29.41%	5.88%	0.00%	0.00%	0.00%	17.65%	5.88%	
8 計画力	回答数	4	6	3	2	1	0	0	2	1	就職活動
	%	21.05%	31.58%	15.79%	10.53%	5.26%	0.00%	0.00%	10.53%	5.26%	
9 創造力	回答数	2	4	2	2	0	0	0	2	2	趣味、自学研鑽
	%	14.29%	28.57%	14.29%	14.29%	0.00%	0.00%	0.00%	14.29%	14.29%	
10 発信力	回答数	0	3	1	2	1	0	0	1	1	自学研鑽
	%	0.00%	33.33%	11.11%	22.22%	11.11%	0.00%	0.00%	11.11%	11.11%	
11 傾聴力	回答数	3	5	3	0	1	0	0	4	0	
	%	18.75%	31.25%	18.75%	0.00%	6.25%	0.00%	0.00%	25.00%	0.00%	
12 柔軟性	回答数	4	4	1	0	0	0	0	2	0	
	%	36.36%	36.36%	9.09%	0.00%	0.00%	0.00%	0.00%	18.18%	0.00%	
13 状況把握力	回答数	2	5	4	2	2	0	0	3	1	これまでの人生経験
	%	10.53%	26.32%	21.05%	10.53%	10.53%	0.00%	0.00%	15.79%	5.26%	
14 規律性	回答数	3	6	4	1	2	0	0	3	0	
	%	15.79%	31.58%	21.05%	5.26%	10.53%	0.00%	0.00%	15.79%	0.00%	
15 ストレスコントロール力	回答数	2	2	3	1	0	0	0	1	0	
	%	22.22%	22.22%	33.33%	11.11%	0.00%	0.00%	0.00%	11.11%	0.00%	
16 専門知識	回答数	9	7	4	1	0	0	0	2	2	自習、自学研鑽
	%	36.00%	28.00%	16.00%	4.00%	0.00%	0.00%	0.00%	8.00%	8.00%	

問5. 授業全般の有益性について、お尋ねします。

問5-1. 実社会での経験を踏まえて大学時代を振り返ったときに、有意義だったと思う授業がありましたらその授業名と、また、よろしければ理由を自由にご記入ください。

1	掲載割愛
2	
3	

問5-2. 実社会での経験を踏まえて、大学のカリキュラムに追加すべきだと思われる授業がありましたらその授業名と、また、よろしければ理由を自由にご記入ください。

1	ビジネス国語 メールでのやりとりが非常に多い。その為、メールでの敬語の言い回しが口語とは違うので、今でもこの言い回しが正しい敬語なのかを調べる場合があるので、大学のときに身につけておくべき。また、研究室での先生とのやり取りでも、すぐに役立たせることが可能である。
2	「英語」 社会人になって大学のことを話す機会も多いが、同期に大学の英語の授業はTOEICをやるだけだったと発言したところ、「それは英語の授業ではない」と指摘された。いわゆる上位の大学では、語学としての本来あるべき英語の授業を取り入れており、TOEICではなく、世界で通用するTOEFLiBTの対策をしているところもあれば、その受験料まで補助してくれると聞き及んでいる。高校ひいては高専と同じ、語彙力をただ高めるような授業は実践的でなく、記憶に残らないのではないだろうか。
3	Web業界と呼ばれるところにいるとプログラミングに関する知識以外はほとんど役に立っていないと感じるので、設計や実際にコードを書く授業を増やした方がいい。また、複数人で1つのプロジェクトを開発するような経験ができたほうがいい。
4	著作権、意匠権などのものづくり分野における法律の基礎知識

問6. 豊橋技術科学大学で学んだことが、現在のキャリア(仕事)形成でどのような点で有益でしたか。当てはまるすべての項目に○をつけてください。

	回答数	%
(1)より高度な理工系の基礎を身につけていることが、業務で役立っている。	8	21.05%
(2)専門科目の授業内容が、業務を支える基礎となっている。	5	13.16%
(3)専門科目以外で、業務に役立っていることがある。	2	5.26%
(4)卒業論文研究・ゼミで研究・学習した経験や方法が、業務の遂行に役立っている。	4	10.53%
(5)他分野・他業種の人々との論理的なコミュニケーションをとりやすいことが、業務を促進させている。	3	7.89%
(6)プログラミングその他のコンピュータ利用技術が高度に優れていることが業務に活かしている。	4	10.53%
(7)論理的に筋道を通ったプレゼンテーションができることが業務に有利である。	4	10.53%
(8)新しい科学や技術の原理を理解し、判断し、利用できるのも、業務を円滑に遂行できる。	1	2.63%
(9)データ処理や解析を高度に行うことができるので、業務に有利である。	3	7.89%
(10)様々な現象に対して高度にモデル化ができることが、業務の助けとなっている。	2	5.26%
未回答	2	5.26%

問7. 一般科目は、現在のキャリア(仕事)形成に役立っていますか。当てはまるすべての項目に○をつけてください。

	回答数	%
人文科学科目(哲学、史学、文学、言語学、心理学、生理学、衛生学)	3	27.27%
社会科学科目(法学、経済学、経営学)	1	9.09%
自然科学基礎科目(数学、物理学、化学、情報、理工学実験) ※ 学部1年次入学者だった方のみ回答してください	5	45.45%
未回答	2	18.18%

問8. 専門科目について、お尋ねします。

問8-1. 専門科目は、現在のキャリア(仕事)形成に役立っていますか。ご記入ください。

1 とても役立っている 2 役立っている 3 あまり役立っていない 4 役立っていない

とても役立っている	役立っている	あまり役立っていない	役立っていない	未完了or非表示
2	5	3	1	2
15.38%	38.46%	23.08%	7.69%	15.38%

問8-2. 現在のキャリア(仕事)形成に役立ったと思う具体的な授業がありましたら、その授業名をご記入ください。(授業名は正確でなくても構いません)

1	分子生物学、生命科学など
2	電磁波工学や通信工学といった、電波伝搬に関すること。
3	電気・電子工学実験(3年次)

問9. 英語運用能力について、お尋ねします。

問9-1. 現在、業務上で英語能力が必要とされる場面がありましたら、差し支えない範囲で、その内容を自由にご記入ください。

1	海外の企業とのメール、通話などのやり取り。対面での会話等。論文読解。
2	いわゆる4つの語学力は業務ですべて使っている。翻訳機を通せば確かにスムーズに仕事が進むかもしれないが、やはり自分の能力で解決できない場合は、仕事にならない場面も多い。特に、会議の場面で通訳を使うことは相手の心象にも良くない。
3	英語話者と同じチームになるので英語を使わないとコミュニケーションができない。
4	TOEIC点数による昇格の制限
5	客先言語対応(操作盤画面のボタン、ランプ名称、ガイダンス表示文)
6	(システム保守業務)・海外からの問い合わせ対応、プログラムのエラーメッセージが英語
7	業務上の調整及び交渉

問9-2. 実践的な英語運用能力を身につけるために、在学中にしておくべきだったと思われることがあれば、その内容を自由にご記入ください。

1	writingだけでなく、speakingを身につけるべきだった。
2	ネイティブスピーカーと話すこと。
3	海外留学
4	英語で実際に会話すること。

問10. 本学の技術科学教育に必要な科目として設けた授業について、お尋ねします。

問10-1. 必修で実施した「生命科学」は、実社会での経験を踏まえて有意義だったと思うかについて、ご記入ください。

1 とても有意義だった 2 有意義だった 3 あまり有意義でなかった 4 有意義でなかった

とても有意義	有意義	あまり有意義でない	有意義でない	未完了or非表示
1	3	5	2	2
7.69%	23.08%	38.46%	15.38%	15.38%

問10-2. 必修で実施した「環境科学」は、実社会での経験を踏まえて有意義だったと思うかについて、ご記入ください。

1 とても有意義だった 2 有意義だった 3 あまり有意義でなかった 4 有意義でなかった

とても有意義	有意義	あまり有意義でない	有意義でない	未完了or非表示
1	4	3	3	2
7.69%	30.77%	23.08%	23.08%	15.38%

問10-3. 学部4年次の2か月間必修で実施した「実務訓練」は、実社会での経験を踏まえて有意義だったと思うかについて、該当する番号を「問10-3」欄にご記入ください。

1 とても有意義だった 2 有意義だった 3 あまり有意義でなかった 4 有意義でなかった

とても有意義	有意義	あまり有意義でない	有意義でない	未完了or非表示
4	5	1	1	2
30.77%	38.46%	7.69%	7.69%	15.38%

問10-4. 卒業研究を行うにあたり、足りないと感じた知識がありましたら、その授業名、またはその内容を自由にご記入ください。

1	分子生物学、脳科学など。
2	文章表現力
3	半導体工学 全般、希望していない分野の研究をするにあたり、その基礎知識から全てが必要となった
4	化学。卒業研究で燃料電池の研究をする際、物質の性質や化学反応についての知識が必要だったため。

問11 本学での学びが現在の仕事に役立っているか、大学院時代の学びについて、ご記入ください。

1 とても役立っている 2 役立っている 3 あまり役立っていない 4 役立っていない

	回答数	とても役立つ	役立つ	あまり役立たない	役立たない	未完了or非表示
本学での勉強や研究内容は現在の仕事に役立っている。	2	4	4	1	2	
	%	15.38%	30.77%	30.77%	7.69%	15.38%
本学で会得した勉強姿勢、研究の進め方は現在の仕事に役立っている。	3	5	3	0	2	
	%	23.08%	38.46%	23.08%	0.00%	15.38%

問12. 大学院修了時の進路希望と現在の仕事は合致しているかについて、ご記入ください。

1 とても合致している 2 概ね合致している 3 あまり合致していない 4 合致していない

とても合致	概ね合致	あまり合致していない	合致していない	未完了or非表示
2	6	2	1	2
15.38%	46.15%	15.38%	7.69%	15.38%

問13. 本学では就活に役立つスキルについて考える授業(キャリア教育)の導入を検討しています。実社会での経験を踏まえて大学時代を振り返ったときに、在学中のキャリア教育の必要性について該当する番号をご記入ください。

1 必要である 2 どちらかという必要である 3 あまり必要でない 4 必要でない

必要である	どちらかという必要	あまり必要でない	必要で無い	未完了or非表示
3	5	2	1	2
23.08%	38.46%	15.38%	7.69%	15.38%

問14. 本学が実施した就職支援が役立ったかについて、ご記入ください。

1 とても役立った 2 役立った 3 あまり役立たなかった 4 役立たなかった 5 参加しなかった又は利用しなかった

(1)キャリア相談(内容:キャリアカウンセラー、ハローワークジョブサポーターにより、月に4回開催)
(2)第1回キャリアガイダンス(内容:博士後期課程紹介、キャリアデザイン説明、就職環境、就職活動スケジュール説明)
(3)第2回キャリアガイダンス(内容:OB、OGの現役エンジニアが業界、職種について説明)
(4)就職講座(内容:企業研究・業界研究について)
(5)就職講座(内容:海外・留学経験の就職活動への活かし方)
(6)就職講座(内容:面接及びグループディスカッション対策)
(7)就職講座(内容:エントリーシートの書き方)
(8)就職講座(内容:SPIの解説)
(9)学内企業説明会事前説明(内容:学内企業説明会の活用法の説明と面接対応講座)
(10)学内企業説明会(内容:大学内会場で企業がブースを設置し、企業関係者と学生が面談)
(11)各系における就職支援(就職担当教員等によるキャリア相談、系内企業説明会等)
(12)学生課窓口担当者によるキャリア相談
(13)キャリア情報室(福祉施設2階・学生交流会館)

		とても役立った	役立った	あまり役立たなかった	役立たなかった	不参加/非利用
キャリア相談	回答数	1	1	2	1	6
	%	9.09%	9.09%	18.18%	9.09%	54.55%
1stキャリアガイダンス	回答数	1	3	2	0	5
	%	9.09%	27.27%	18.18%	0.00%	45.45%
2ndキャリアガイダンス	回答数	1	4	1	0	5
	%	9.09%	36.36%	9.09%	0.00%	45.45%
就職講座 (企業研究)	回答数	2	1	3	1	4
	%	18.18%	9.09%	27.27%	9.09%	36.36%
就職講座 (海外留学)	回答数	0	0	2	1	8
	%	0.00%	0.00%	18.18%	9.09%	72.73%
就職講座 (面接対策)	回答数	1	1	1	1	7
	%	9.09%	9.09%	9.09%	9.09%	63.64%
就職講座 (エントリーシート)	回答数	2	1	0	1	7
	%	18.18%	9.09%	0.00%	9.09%	63.64%
就職講座 (SPI解説)	回答数	2	2	0	1	6
	%	18.18%	18.18%	0.00%	9.09%	54.55%
学内企業説明会 事前説明	回答数	5	0	1	1	4
	%	45.45%	0.00%	9.09%	9.09%	36.36%
学内企業説明会	回答数	5	2	1	0	3
	%	45.45%	18.18%	9.09%	0.00%	27.27%
各系就職支援	回答数	3	3	0	1	4
	%	27.27%	27.27%	0.00%	9.09%	36.36%
学生課窓口	回答数	1	1	2	0	7
	%	9.09%	9.09%	18.18%	0.00%	63.64%
キャリア情報室	回答数	1	0	1	1	8
	%	9.09%	0.00%	9.09%	9.09%	72.73%

問15. あなたにとって本学大学院への進学は有意義だったかについて、該当する番号を「問15」欄にご記入ください。

1 とても有意義だった 2 有意義だった 3 あまり有意義でなかった 4 有意義でなかった

とても有意義	有意義	あまり有意義でない	有意義でない	未完了or非表示
3	6	1	1	2
23.08%	46.15%	7.69%	7.69%	15.38%

問16. 大学院時代を振り返ったときに、自分が専攻した分野以外で、勉強をしておけばよかったと思うことがありましたら、「問17」欄に自由にご記入ください。

1 機械工学
2 第2語学の充実。英語ができることは当たり前として、3つ目の言語を扱えることが、人としての価値を高めることに繋がっていると業務を通じて感じている。個人的には、ロシア語を授業に入れてほしかった。一番やっておけばよかったと感じている。(出身高专にはあった。)
3 文章表現力
4 専門:機械工学分野、 一般:ロシア語
5 確定申告や役所での手続き等社会の仕組みに関すること

問17. 現在の仕事で、不足していると思われるスキルがありましたら、自由にご記入ください。

1 コミュニケーション能力
2 語学力
3 文章表現力
4 話し方、プレゼンテーション
5 英語、ネットワーク基盤
6 海外の研究について調査する能力
7 計画性

問18. 実社会での経験を重ねられた今、問4の能力・資質のほかに、社会人として必要と思うもの、大学時代に身につけて良かったこと、豊橋技術科学大学の学生に学生時代に身につけて欲しいことや経験して欲しいこと等について、「問18」欄に自由にご記入ください。

1	コミュニケーション能力を向上できる機会が欲しい。社会人として生きていく上では必須ではないであろうが、円滑に業務を進める上では必須。
2	文章力
3	逆境に立ち向かう強い心
4	体調管理

問19. 教育を含め、豊橋技術科学大学全般にわたってご意見等ございましたら、「問19」欄に自由にご記入ください。

1	情報発信手段が乏しい。
2	柔軟な教育体制の確立。
3	
4	

問20. 電気・電子情報工学課程が養成すべき技術者に関し、社会からのご要望を把握するため、以下の設問についてお尋ねします。

問20-1. 技術者(学生)が身につけておくべきだと考える能力・知識について、当てはまる項目すべてに○をつけてください。

回答者総数	7
-------	---

以下の「%」は回答者総数7に対しての割合を示す。

<基礎知識>

自然科学		回答数	%
数学	線形代数	5	71.43%
	確率統計	6	85.71%
	微分積分	5	71.43%
	複素関数	4	57.14%
	数値解析	5	71.43%
物理	力学	5	71.43%
	熱力学	5	71.43%
	光学	2	28.57%
	量子力学	3	42.86%
化学 生物	一般	4	57.14%
	有機	2	28.57%
	無機	2	28.57%
	電気化学	4	57.14%
	生物学	1	14.29%

<専門知識>

電気・電子情報工学	回答数	%
電磁気	5	71.43%
電気・電子回路	7	100.00%
半導体	2	28.57%
物性・材料	2	28.57%
制御	3	42.86%
電気機器	3	42.86%
情報処理	7	100.00%
通信	4	57.14%
電気・電波法規	4	57.14%
高周波	2	28.57%
計測	3	42.86%

<能力>

人文社会科学	回答数	%
法学	2	28.57%
経済学	4	57.14%
経営学	2	28.57%
文学	2	28.57%
心理学	2	28.57%

コミュニケーション力		回答数	%
発表力	作文力	3	42.86%
	スライド作成力	3	42.86%
	プレゼン力	6	85.71%
	質疑応答力	4	57.14%
グローバル力	異文化理解	4	57.14%
	国際経験力	1	14.29%
英語	読解	5	71.43%
	作文	3	42.86%
	会話	4	57.14%
	TOEIC	2	28.57%
日本語		6	85.71%
ドイツ語		1	14.29%
フランス語		1	14.29%
中国語		3	42.86%
その他(ロシア語)		1	14.29%

社会的基礎知識	回答数	%
特許	4	57.14%
技術者倫理	4	57.14%
環境管理	4	57.14%
エネルギー	6	85.71%
社会情勢	6	85.71%

問20-2. あなたが勤めている企業・機関において、技術者(学生)を採用する際、又は、入社・入所後の技術者(学生)を教育する際に、重視している知識、性格・能力について、当てはまる項目すべてに○をつけてください。

知識	回答数	%
一般教養	6	85.71%
基礎知識	3	42.86%
専門知識	2	28.57%
コミュニケーション力	4	57.14%
語学力	0	0.00%
その他	0	0.00%

性格・能力	回答数	%
明るさ	4	57.14%
協調性	5	71.43%
たくましさ	1	14.29%
責任感	3	42.86%
積極性	5	71.43%
粘り強さ	4	57.14%
包容力	0	0.00%
柔軟性	3	42.86%
倫理観	1	14.29%
行動力	6	85.71%
問題解決能力	3	42.86%
指導力	1	14.29%
折衝力	1	14.29%
判断力	2	28.57%
発想力	2	28.57%
企画力	0	0.00%
研究開発力	1	14.29%
グローバル力	1	14.29%
その他(精神力)	0	0.00%