

令和2年度大学入試センター試験受験者留意事項

豊橋技術科学大学試験場

- 1 試験場内の建物入口にて、受験票を確認します。すぐに提示できるよう手に持って入場してください。また、一旦建物の外に出る場合などは、必ず受験票を携帯してください。
- 2 受験票・写真票を忘れた者は、「仮受験票発行受付（事務局棟1階）」に行き、係の者の指示に従ってください。
- 3 「地理歴史・公民」の2科目受験者の入室開始時刻は8時00分、1科目受験者の入室開始時刻は9時10分です。入室開始時刻までは待機場所で待機してください。
- 4 2日目については、「理科①」の入室開始時刻は8時00分、「理科①」を受験せず「数学①」から受験する者の入室開始時刻は10時40分です。また、「理科②」の1科目受験者の入室開始時刻は16時10分です。入室開始時刻までは待機場所で待機してください。
- 5 登録科目以外の試験中に建物に立ち入ることはできません。なお、次の科目を引き続き受験する場合は、休憩時間は試験室にいても構いません。
- 6 すべての試験時間でチャイムは使用しません。
- 7 試験場、待機場所等所定の場所以外への立ち入りを禁止します。
- 8 追試験受験を希望する者は、「受験者案内（事務局棟1階）」に申し出てください。
- 9 体調のすぐれない者は、本学係の者に申し出てください。（救護室はB棟2階です）
- 10 昼食は、試験室（休憩時間中に限る）または福利施設（食堂）を利用してください。なお、福利施設食堂及び売店は営業していません。注意してください。
- 11 ゴミは、各自必ず持ち帰ってください。
- 12 喫煙は、指定の喫煙場所のみ可能です。（成年者に限る）

【待機場所】 福利施設（食堂） 8時00分～試験終了まで

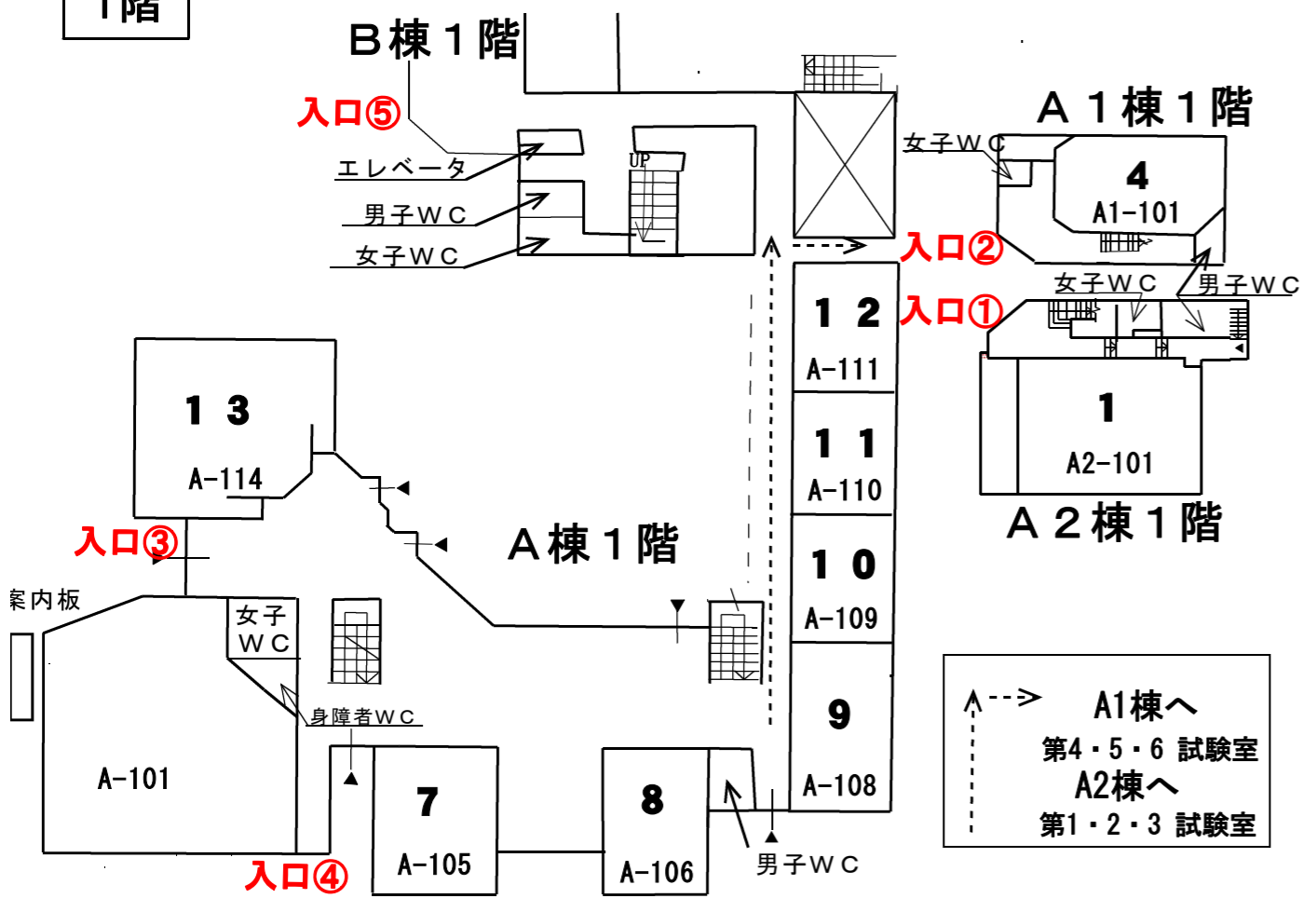
試験室割当表

試験室	入口	受験番号	試験室	入口	受験番号	
1	①	1001Z～1070X	17	⑤	1770Y～1820M	
2		1071U～1125Z	18		1821K～1860X	
3		1126Y～1178X	19		1861U～1900R	
4	②	1179U～1242R	20		1901M～1939C	
5		1243M～1298B	21		1940Y～1978R	
6		1299A～1355Y	22		1979M～1998C	
7	④	1356X～1415H	23		1999B～2018X	
8		1416C～1465K	24		2019U～2077X	
9		1466H～1515A	25		2078U～2118M	
10	③	1516Z～1550X	26		2119K～2168R	
11		1551U～1585X	27		2169M～2238Y	
12		1586U～1620A	28		2239X～2298X	
13	④	1621Z～1690X	29		2299U～2358C	
14		1691U～1729Z	30		2359B	
15		1730R～1749R	31		2360X	
16		1750C～1769C				

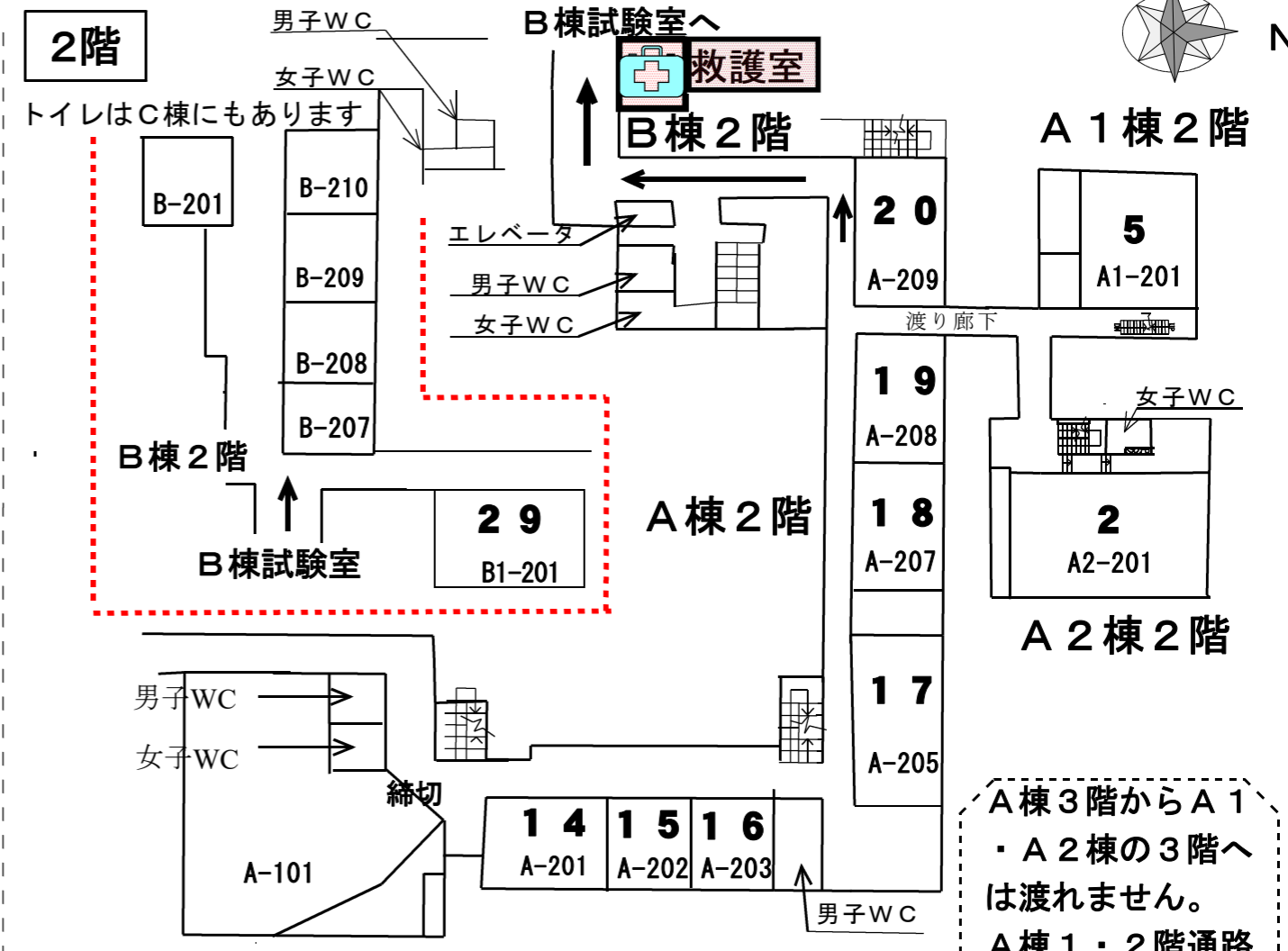
* 試験室等の配置については、「試験室配置図」を参照してください。



1階

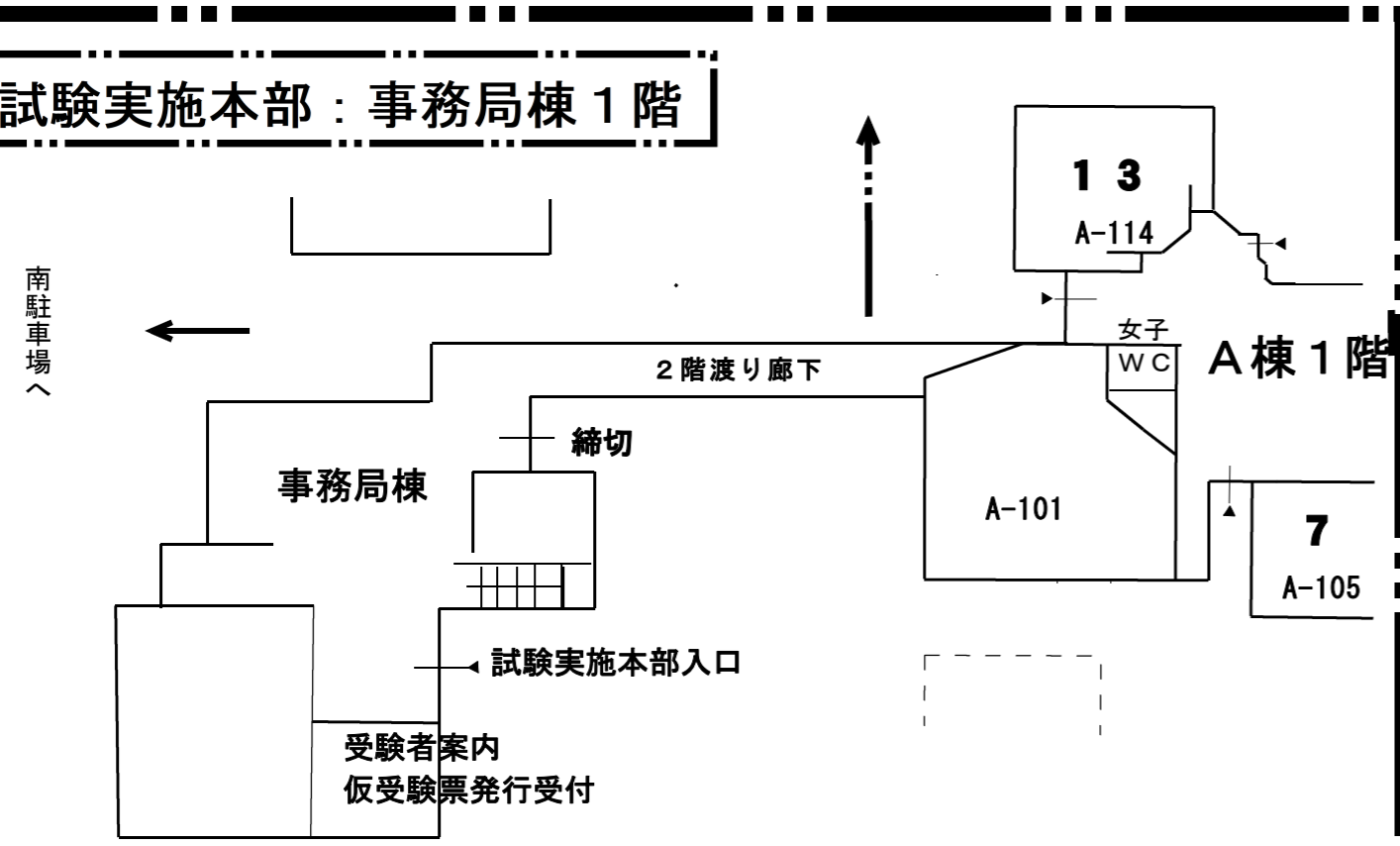


2階



試験室配置図

試験実施本部：事務局棟1階



3階

