

平成31年度大学入試センター試験受験者留意事項

豊橋技術科学大学試験場

- 1 試験場内の建物入口にて、受験票を確認します。すぐに提示できるよう手に持って入場してください。また、一旦建物の外に出る場合などは、必ず受験票を携帯してください。
- 2 受験票・写真票を忘れた者は、「仮受験票発行受付（事務局棟1階）」に行き、係の者の指示に従ってください。
- 3 「地理歴史・公民」の2科目受験者の入室開始時刻は8時00分、1科目受験者の入室開始時刻は9時10分です。入室開始時刻までは待機場所で待機してください。
- 4 2日目については、「理科①」の入室開始時刻は8時00分、「理科①」を受験せず「数学①」から受験する者の入室開始時刻は10時40分です。また、「理科②」の1科目受験者の入室開始時刻は16時10分です。入室開始時刻までは待機場所で待機してください。
- 5 登録科目以外の試験中に建物に立ち入ることはできません。なお、次の科目を引き続き受験する場合は、休憩時間は試験室にいても構いません。
- 6 すべての試験時間でチャイムは使用しません。
- 7 試験場、待機場所等所定の場所以外への立ち入りを禁止します。
- 8 追試験受験を希望する者は、「受験者案内（事務局棟1階）」に申し出てください。
- 9 体調のすぐれない者は、本学係の者に申し出てください。（救護室はB棟2階です）
- 10 昼食は、試験室（休憩時間中に限る）または福利施設（食堂）を利用してください。なお、福利施設食堂及び売店は営業していません。注意してください。
- 11 ゴミは、各自必ず持ち帰ってください。
- 12 喫煙は、指定の喫煙場所のみ可能です。（成年者に限る）

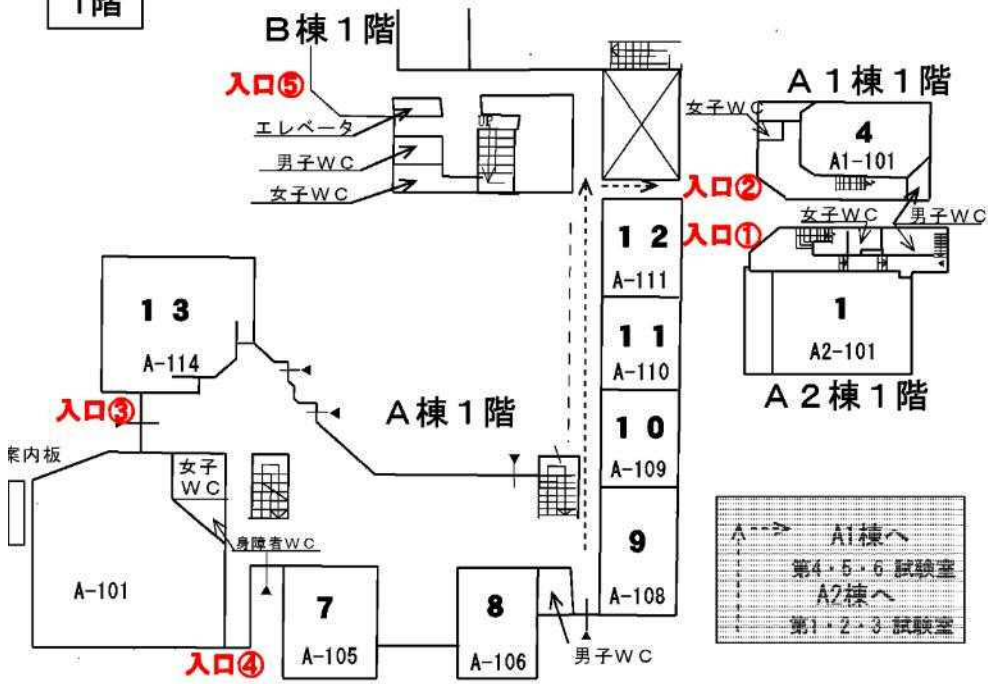
【待機場所】 福利施設（食堂） 8時00分～試験終了まで

試験室割当表

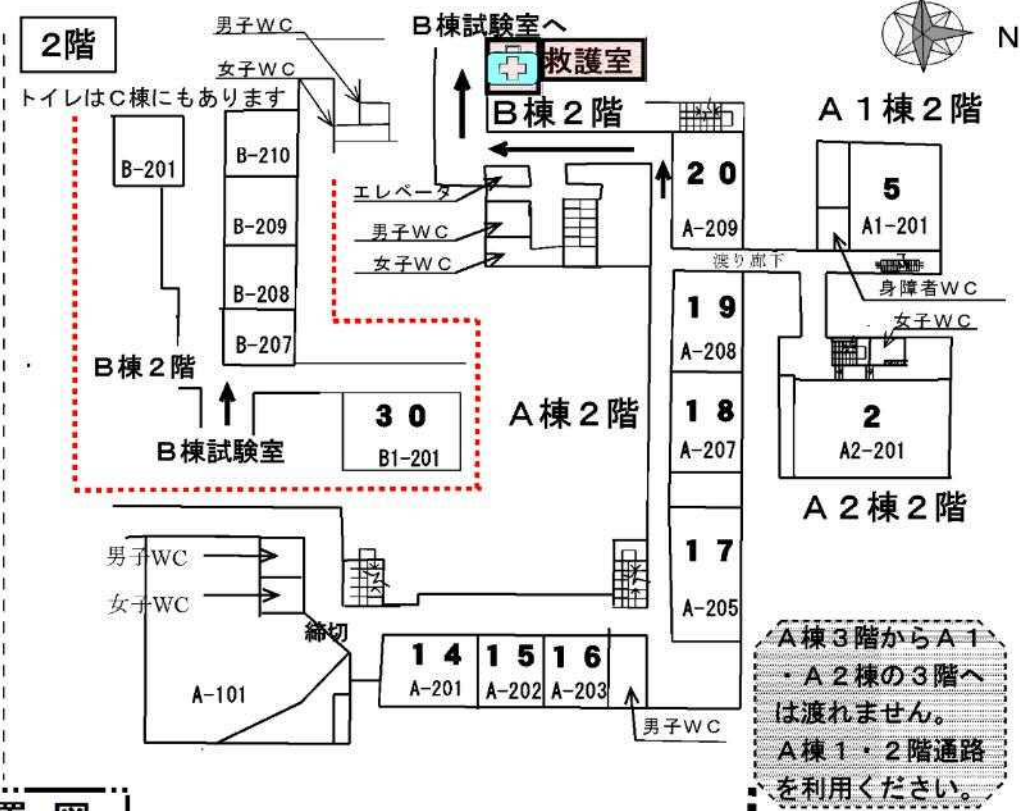
試験室	入口	受験番号	試験室	入口	受験番号
1	①	1001Z～1074K	17	④	1783K～1833A
2		1075H～1129R	18		1834Z～1873H
3		1130C～1185Y	19		1874C～1913B
4	②	1186X～1248A	20	⑤	1914A～1952M
5		1249Z～1304Y	21		1953K～1991Y
6		1305X～1361A	22		1992X～2011K
7	③	1362Z～1426A	23	⑤	2012H～2031A
8		1427Z～1477A	24		2032Z～2090A
9		1478Z～1528R	25		2091Z～2131X
10	③	1529M～1563H	26	⑤	2132U～2181Y
11		1564C～1598H	27		2182X～2251B
12		1599C～1633R	28		2252A～2319Y
13	④	1634M～1703Y	29	⑤	2320M～2339M
14		1704X～1742C	30		2340B～2399K
15		1743B～1762Y			
16		1763X～1782M			

* 試験室等の配置については、「試験室配置図」を参照してください。

1階

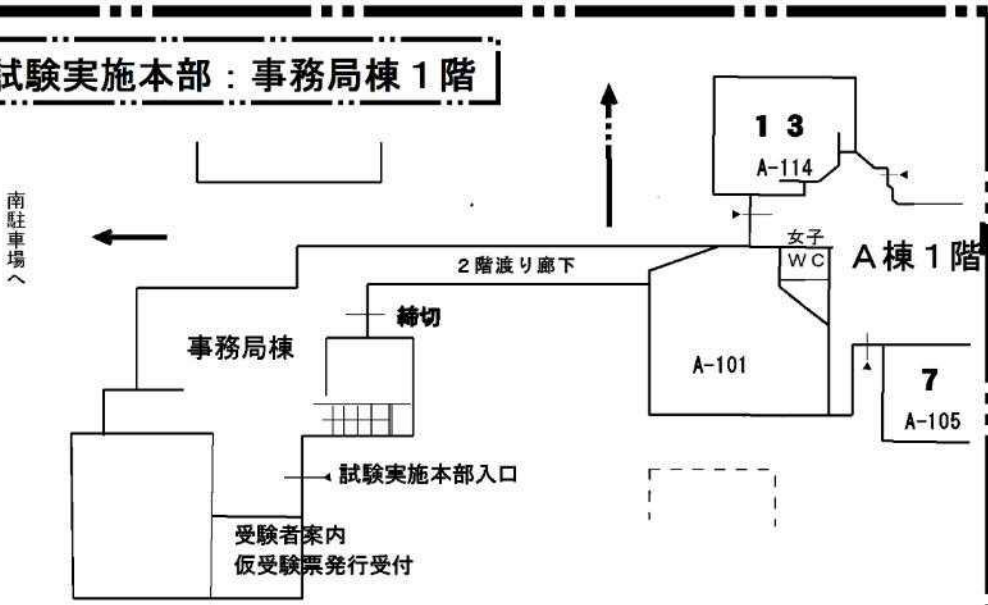


2階



試験室配置図

試験実施本部：事務局棟1階



3階

