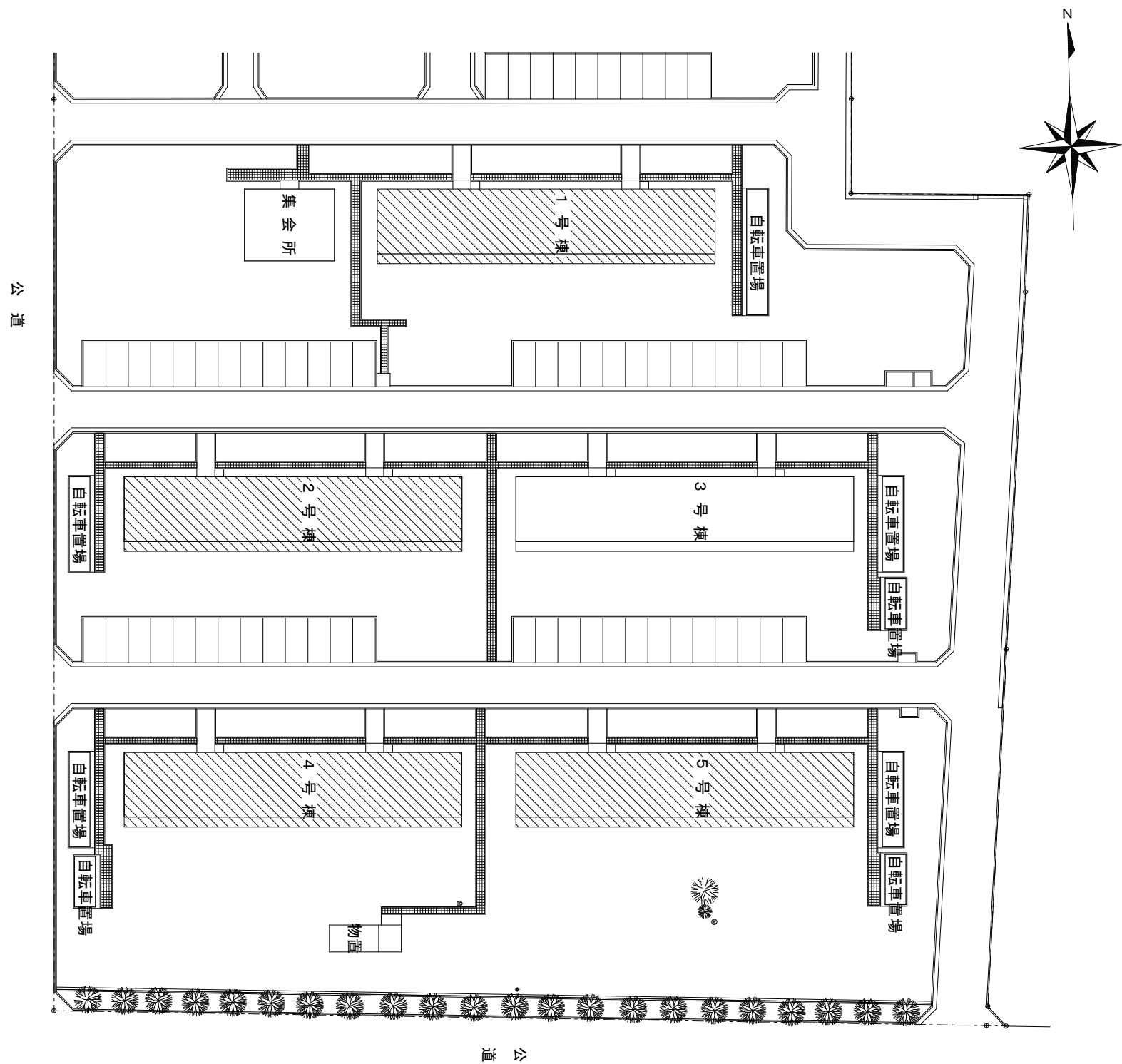



付近見取図 NS

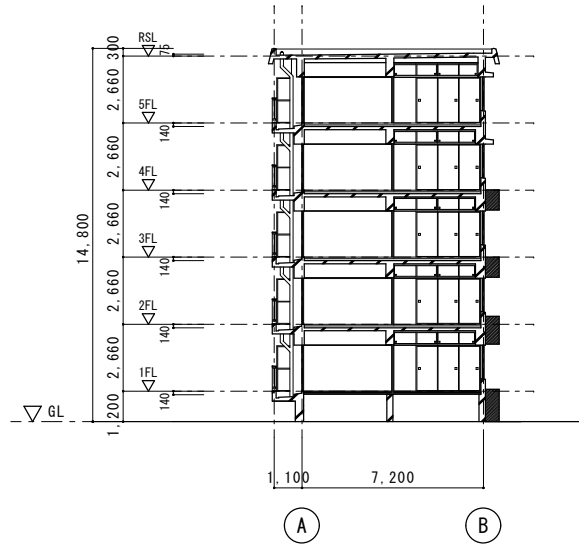
工事概要

	高師住宅1号棟	高師住宅2号棟	高師住宅4号棟	高師住宅5号棟
構造・規模	RC造5階建て 建築面積 274㎡ 延べ面積 1,354㎡ 改修面積 320㎡	RC造5階建て 建築面積 274㎡ 延べ面積 1,354㎡ 改修面積 320㎡	RC造5階建て 建築面積 274㎡ 延べ面積 1,354㎡ 改修面積 320㎡	RC造5階建て 建築面積 274㎡ 延べ面積 1,354㎡ 改修面積 320㎡
屋上防水改修	改修工法の種類及び工法 S4S工法（機械固定）			
	R階 改修前 露出アスファルト防水の上、下地調整+加硫ゴム系シート防水 改修後 塩化ビニルシート防水（7）1.5			
その他	機械基礎撤去 屋上点検口 DP-1級塗			

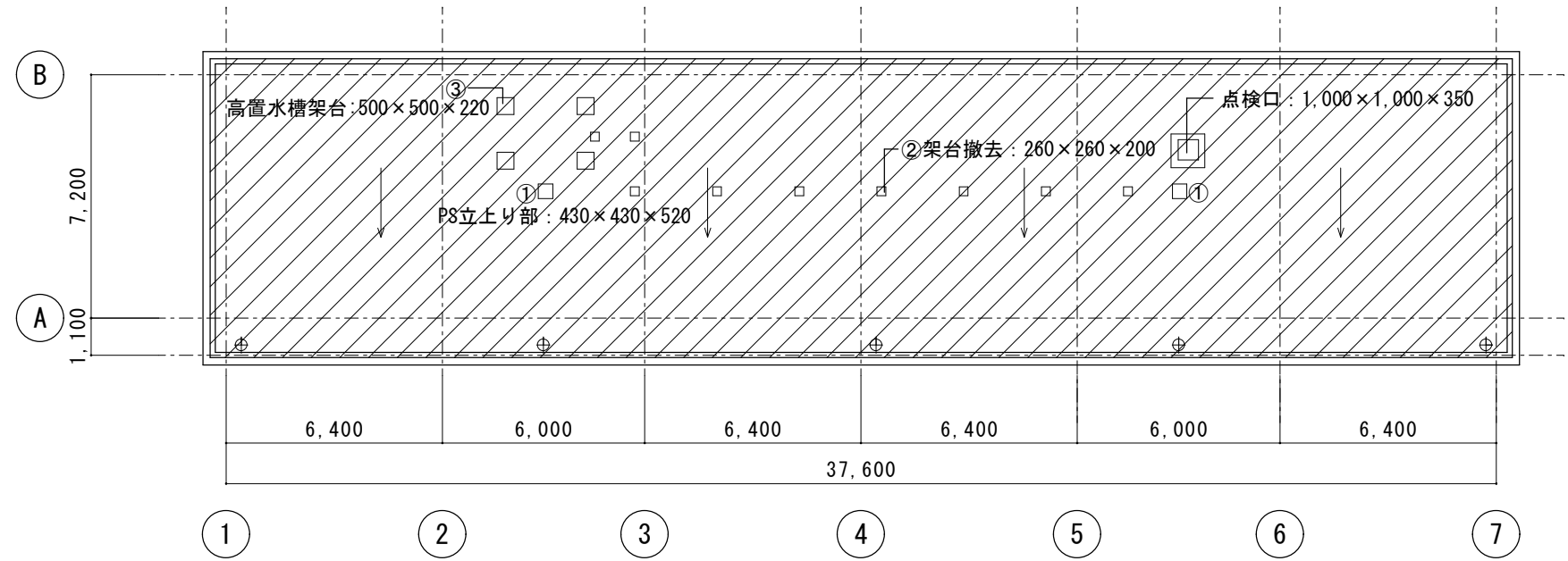


配置図 S=1/600

 ・今回工事建物を示す

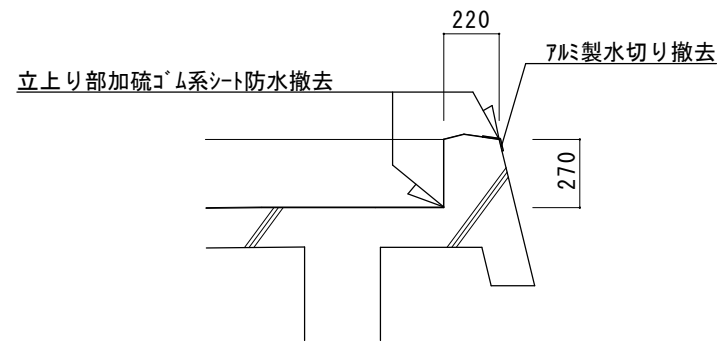


断面図 S=1/300

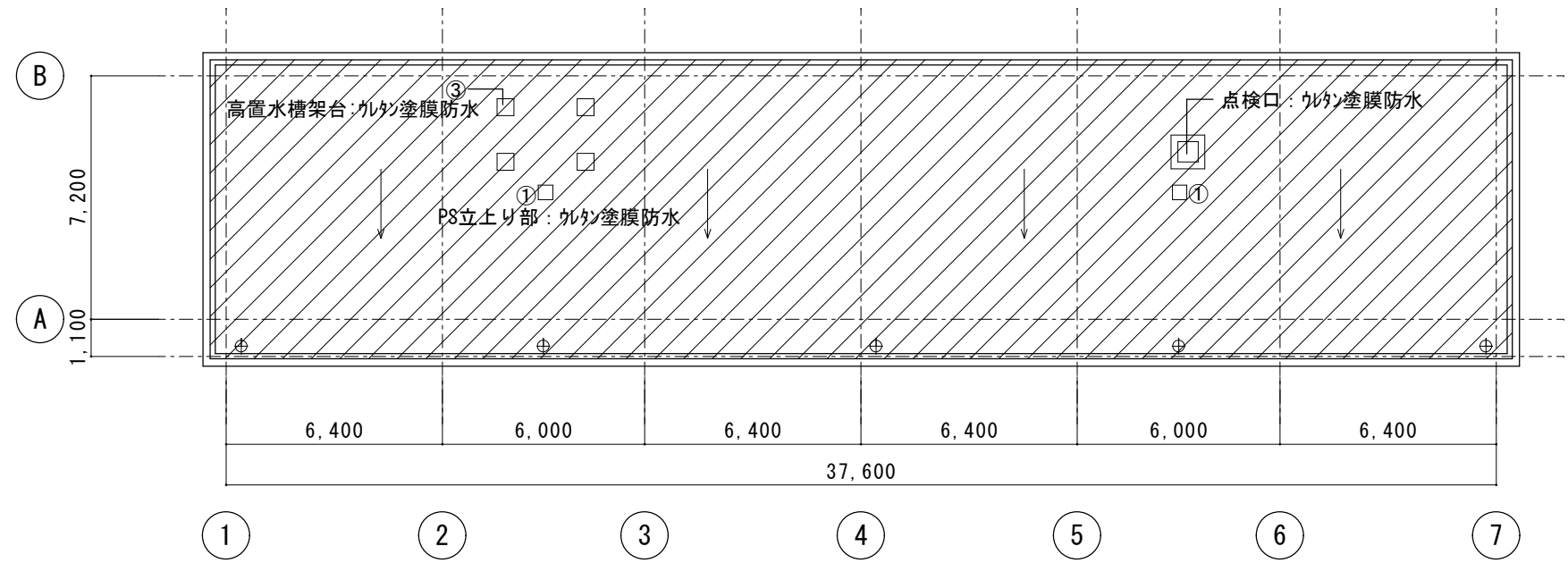


改修前R階平面図 S=1/200

- 凡例
- : 改修範囲
 - 立上り部加硫ゴムシート防水撤去
 - PS立上り部: 防水層全撤去 (①×2箇所)
 - 架台撤去: 260×260×200 (②×9箇所)
 - 高置水槽架台: 防水層全撤去 (③×4箇所)
 - : 既設ドレン ストレーナー撤去 縦引き 100φ 5箇所

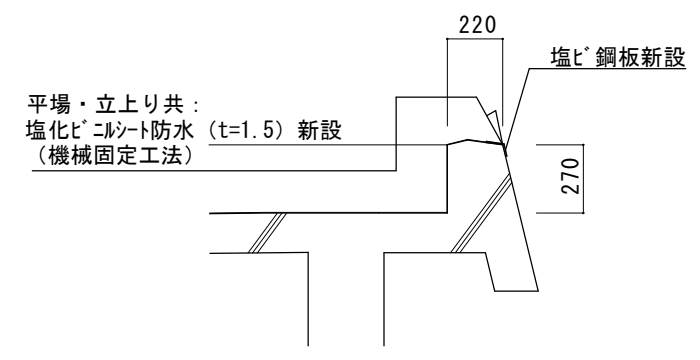


改修前断面図 S=1/30



改修後R階平面図 S=1/200

- 凡例
- : 改修範囲
 - 平場・立上り共: 塩化ビニルシート防水 (t=1.5) 新設 (機械固定工法)
 - 脱気筒: ステンレス製 (5ヶ所)
 - : 改修用ドレン 縦引き 100φ 5箇所



改修後断面図 S=1/30