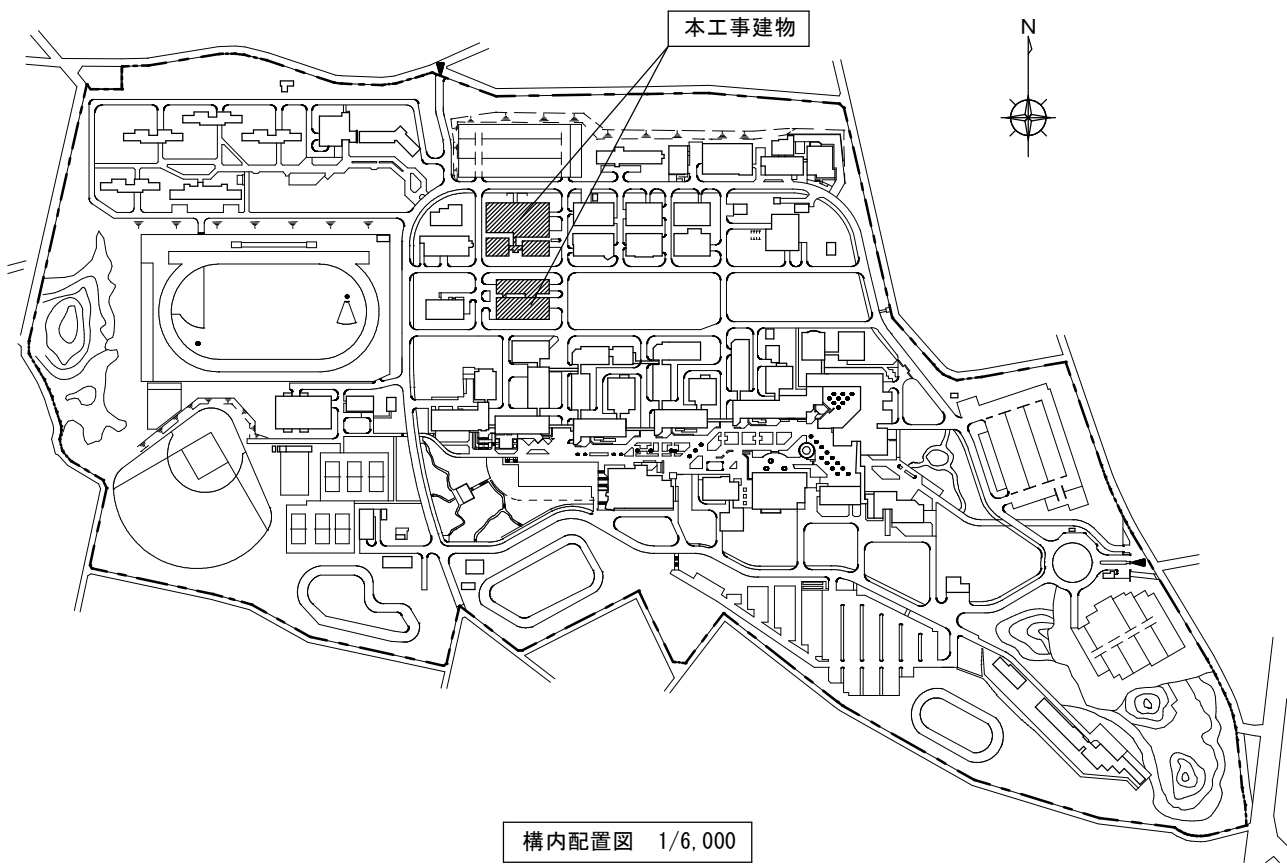


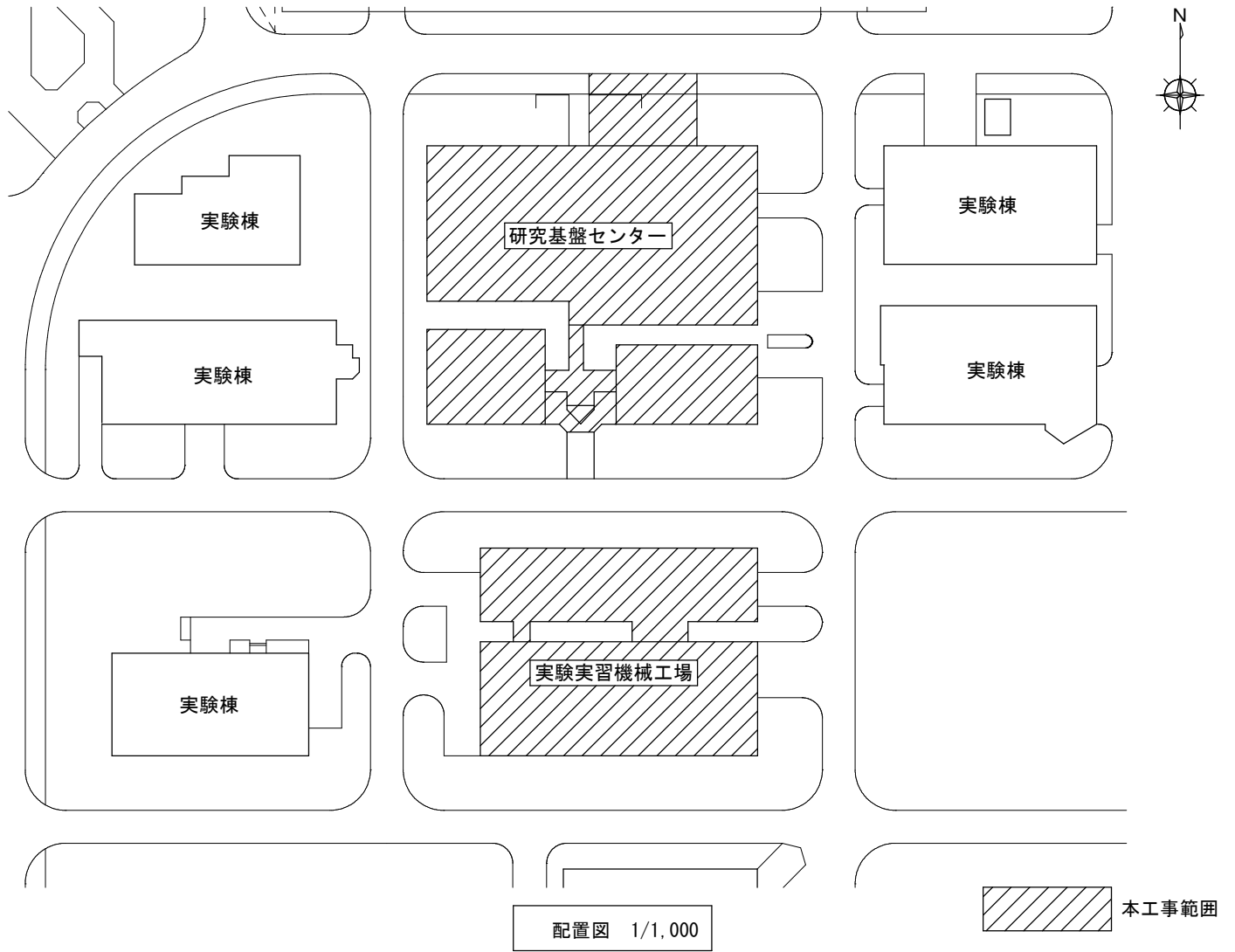
案内図



構内配置図 1/6,000

工事概要

		研究基盤センター	実験実習機械工場
構造・規模		RC造3階建て 建築面積 1,564㎡ 延べ面積 3,121㎡ 増築面積 27㎡ 改修面積 84㎡	S造平屋建て 建築面積 1,285㎡ 延べ面積 1,285㎡
便所改修	床	改修前	モルタル下地 モザイクタイル張り
		改修後	既設タイル撤去(取外下地共)の上、コンクリート(t80)金ごて ビニル床シート(t2.0)張り
	壁	改修前	内装用複層模様吹付
		改修後	下地調整の上、内装用複層塗材E
	天井	改修前	ケイ酸カルシウム板 t8
		改修後	既設仕上げ撤去(軽鉄下地共)の上 化粧せっこうボード(t9.5)張り(軽鉄下地共)
E/V建屋増築	構造体	ピット	鉄筋コンクリート造
		躯体	鉄骨造
	外壁	下地	鉄骨下地+A L C版 t100
		仕上げ	複層塗り材E
	屋根	下地	鉄骨下地+木毛セメント板 t25+アスファルト-フィング
		改修後	長尺カラーガルバリウム鋼板 t0.4 瓦棒葺き
その他		エレベータ工事 玄関改修 建具改修 外構	外部建具改修(カバー工法) W2,300×H600 8箇所 W1,700×H1,500 11箇所



改修後 外部仕上表・工事内容						
位置	部位	改修内容	位置	部位		
1階 南側玄関	床	【既設～土間コンクリート】下地処理 モルタル下地 150角タイル張	1階 北口玄関	軒 天	軽鉄下地 けい酸カルシウム板(7)6 EP塗 天井点検口(新設)	
	壁	【既設～50ニ丁タイル張】高圧洗浄 コンクリート打 モルタル下地 50ニ丁タイル張		ライトコート	外 壁	【既設コンクリート壁撤去部分】ALC版(7)100 シーラー塗布 下地処理の上 複層塗材E・ 【EV内部壁として利用する部分】下地調整 内装用複層塗材E吹付
	スロープ	コンクリート打 モルタル下地 150角タイル張				
	舗装床	インターロッキング新設				
花壇	【既設～緑石】一部移設				※EV増築部分は、別紙EV仕上表参照のこと。	

改修後 内部仕上表・工事内容													()内は左記仕上等についての改修内容を示す。【 】内は既設の仕上等を示す。			
階	室名	床高	床	(工事内容)	巾木	(工事内容)	H	壁	(工事内容)	天井	(工事内容)	天井高	廻り縁	(工事内容)	備考	
1階	更衣室	21±0	【既設～コンクリートこて仕上(B種)】下地調整 ビニル床タイル(7)2.0張	(全面改修) (全面新設)	ビニル巾木	(全面新設)	60	【既設～コンクリート打放し(B種)】下地調整 【既設～軽鉄下地-せっこうボード(7)9+12】下地調整 内装用複層塗材E吹付	(全面改修) (全面改修) (全面新設)	【既設～軽鉄下地-化粧せっこうボード(7)9-突付け張】 (既設のまま)	(既設のまま)	2.669	塩ビ	(既設のまま)	【既設】天井点検口-ブラインドボックス(既設のまま) 【既設】番付下地調整(R0種)-SOP塗	
	材料物性計測室	▲	【既設～コンクリートこて仕上(B種)-ビニル床タイル張】	(既設のまま)	【既設】 ビニル巾木	(既設のまま)	60	【既設～コンクリート打放し(B種)】内部用複層模様吹付 【既設～軽鉄下地-せっこうボード(7)9+12】内部用複層模様吹付	(既設のまま) (既設のまま)	軽鉄下地 化粧せっこうボード(7)9-5 突付け張 (一部新設)	(一部新設)	2.669	塩ビ	(一部新設)	【既設】設備配管φ200孔-モルタル下地-複層塗材E吹付(外部) 内装用複層塗材E吹付(内部)	
	機器分析室	▲	-	-	-	ビニル巾木	(全面新設)	60	軽鉄下地-せっこうボード(7)12.5+9.5 内装用複層塗材E吹付	(全面新設)	-	-	2.669	-	-	
	男子便所	▲	【既設～土間コンクリート】下地処理 コンクリート金コテ ビニル床シート(7)2.0張	(全面改修) (全面新設)	ビニル巾木	(全面新設)	60	【既設～コンクリート打放し(B種)】下地 複層模様吹付 下地調整 内装用複層塗材E吹付	(全面改修) (全面新設)	軽鉄下地 化粧せっこうボード(7)9.5 突付け張 (全面新設)	(全面新設)	2.270	塩ビ	(全面新設)	ステンレス面台・天井点検口(新設)	
	多目的トイレ	【既設女子便所】	▲	【既設～土間コンクリート】下地処理 コンクリート金コテ ビニル床シート(7)2.0張	(全面改修) (全面新設)	ビニル巾木	(全面新設)	60	【既設～コンクリート打放し(B種)】下地 複層模様吹付 下地調整 内装用複層塗材E吹付	(全面改修) (一部新設)	軽鉄下地 化粧せっこうボード(7)9.5 突付け張 (一部新設)	(全面新設)	2.300	塩ビ	(全面新設)	ステンレス面台(新設)
		【既設玄関ホール】	▲	【既設～コンクリートこて仕上(B種)】下地調整 ビニル床シート(7)2.0張	(既設のまま) (全面新設)	ビニル巾木	(全面新設)	60	【既設～コンクリート打放し(B種)】下地 複層模様吹付 軽鉄下地 耐水PB(7)12.5の上 ケイ酸板(7)6張 内装用複層塗材E吹付	(既設のまま) (全面新設)	軽鉄下地 化粧せっこうボード(7)9.5 突付け張 階段屋根-Ti合金板(7)12下地 化粧ケイ酸板(7)6目透し張(目地シリング)	(全面新設)	2.300	塩ビ	(全面新設)	
2階	女子便所	22±0	【既設～コンクリートこて仕上(B種)】下地調整 ビニル床シート(7)2.0張	(既設のまま) (全面新設)	ビニル巾木	(全面新設)	60	【既設～コンクリート打放し(B種)】下地 複層模様吹付 下地調整 内装用複層塗材E吹付	(全面改修) (全面新設)	軽鉄下地 化粧せっこうボード(7)9.5 突付け張 (全面新設)	(全面新設)	2.270	塩ビ	(全面新設)	ステンレス面台・天井点検口(新設)	
	【既設男子便所】	▲	【既設～モルタル+塗膜防水+押えコンクリート(7)60】下地処理 コンクリート金コテ ビニル床シート(7)2.0張	(全面改修) (全面新設)	ビニル巾木	(全面新設)	60	【既設～コンクリート打放し(B種)】下地 複層模様吹付 下地調整 内装用複層塗材E吹付	(全面改修) (全面新設)	軽鉄下地 化粧せっこうボード(7)9.5 突付け張 (全面新設)	(全面新設)	2.270	塩ビ	(全面新設)		
	吹抜 (大実験室)	-	-	-	-	-	-	【既設～コンクリート面仕上(A種)】下地 内部用複層模様吹付	(既設のまま)	軽鉄下地 化粧せっこうボード(7)9.5 突付け張 【既設～コンクリート面仕上(A種)】下地 内部用複層模様吹付	(全面新設) (既設のまま)	6.300	塩ビ	(全面新設)	天井点検口(新設)	
3階	女子便所	23±0	【既設～コンクリートこて仕上(A種)】下地調整 ビニル床シート(7)2.0張	(既設のまま) (全面新設)	ビニル巾木	(全面新設)	60	【既設～コンクリート面仕上(A種)】下地 内部用複層模様吹付 下地調整 内装用複層塗材E吹付	(全面改修) (全面新設)	軽鉄下地 化粧せっこうボード(7)9.5 突付け張 (全面新設)	(全面新設)	2.300	塩ビ	(全面新設)	ステンレス面台(新設)	
	【既設男子便所】	▲	【既設～モルタル+塗膜防水+押えコンクリート(7)60】下地処理 コンクリート金コテ ビニル床シート(7)2.0張	(全面改修) (全面新設)	ビニル巾木	(全面新設)	60	【既設～コンクリート面仕上(A種)】下地 内部用複層模様吹付 下地調整 内装用複層塗材E吹付 軽鉄下地 耐水PB(7)12.5の上 ケイ酸板(7)6張 内装用複層塗材E吹付	(全面改修) (全面新設) (全面新設)	軽鉄下地 化粧せっこうボード(7)9.5 突付け張 (全面新設)	(全面新設)	2.300	塩ビ	(全面新設)		
	男子便所 【既設女子便所】	▲	【既設～モルタル+塗膜防水+押えコンクリート(7)60】下地処理 コンクリート金コテ ビニル床シート(7)2.0張 一部 汚垂れタイル張 D-600	(全面改修) (全面新設) (全面新設)	ビニル巾木	(全面新設)	60	【既設～コンクリート面仕上(A種)】下地 内部用複層模様吹付 下地調整 内装用複層塗材E吹付 軽鉄下地 耐水PB(7)12.5の上 ケイ酸板(7)6張 内装用複層塗材E吹付	(全面改修) (全面新設) (全面新設)	軽鉄下地 化粧せっこうボード(7)9.5 突付け張 (全面新設)	(全面新設)	2.300	塩ビ	(全面新設)	ステンレス面台・天井点検口(新設)	
	廊下 (便所前)	▲	【既設～コンクリートこて仕上(A種)】下地調整 ビニル床タイル(7)2.0張	(全面改修) (全面新設)	ビニル巾木	(全面新設)	60	【既設～コンクリート面仕上(A種)】下地 内部用複層模様吹付 下地調整 内装用複層塗材E吹付 軽鉄下地 せっこうボード(7)12.5+9.5 内装用複層塗材E吹付	(全面改修) (全面新設) (一部新設)	軽鉄下地 化粧せっこうボード(7)9.5 突付け張 (全面新設)	(全面新設)	2.535	塩ビ	(全面新設)		
共通 (5fコート前)	FL±0	【既設～コンクリートこて仕上(A種)】下地調整 ビニル床タイル(7)2.0張	(一部改修) (一部新設)	ビニル巾木	(一部新設)	60	軽鉄下地 せっこうボード(7)12.5+9.5 内装用複層塗材E吹付 【既設～コンクリート壁】下地調整 モルタル金コテ 内装用複層塗材E吹付	(一部新設) (一部改修) (一部新設)	軽鉄下地 化粧せっこうボード(7)9.5 突付け張 (一部新設)	(一部新設)	2.535	塩ビ	(一部新設)			

改修工事内容別 処置			特記事項		
部位	工事内容	処置			
床	コンクリート下地調整	R B種 ひび割れ、欠損部分はエポキシ樹脂モルタル充填	1. 内部床の段差(敷居、番指等による段差)は図示無き限り、3mm以下とする。		
	コンクリート下地処理	目荒しの上水洗い ひび割れ部分はポリマーセメントモルタル充填	2. 間仕切り下地は図示無き限り、軽量スタッド65型(改修後女子便所:100型)とする。天井下地は図示無き限り、室内19型軽量鉄骨、軒天25型軽量鉄骨とする。		
壁	コンクリート下地調整	R B種 ひび割れ、欠損部分はポリマーセメントモルタル充填	3. せっこうボードを突き付け、塗装下地に使用する場合、テーパーエッジを使用し、継ぎ目処理は共通仕様書による。 また、出隅部分はコーナースタッドを使用しジョイントセメント処理を行うこと。		
スチールドア	塗 替	下地調整(R B種)の上、錆止め SOP塗	4. 便所床コンクリート金コテ部分は、図示無き限りワイヤーメッシュφ150口を敷き込むこと。 コンクリート打(FC=21N/mm ²)		
			5. 新設する天井点検口は、アルミ枠(450×450)とする。		



改修工事範囲外
 増築部分を示す

改修後 1階平面図 1/200

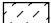
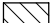


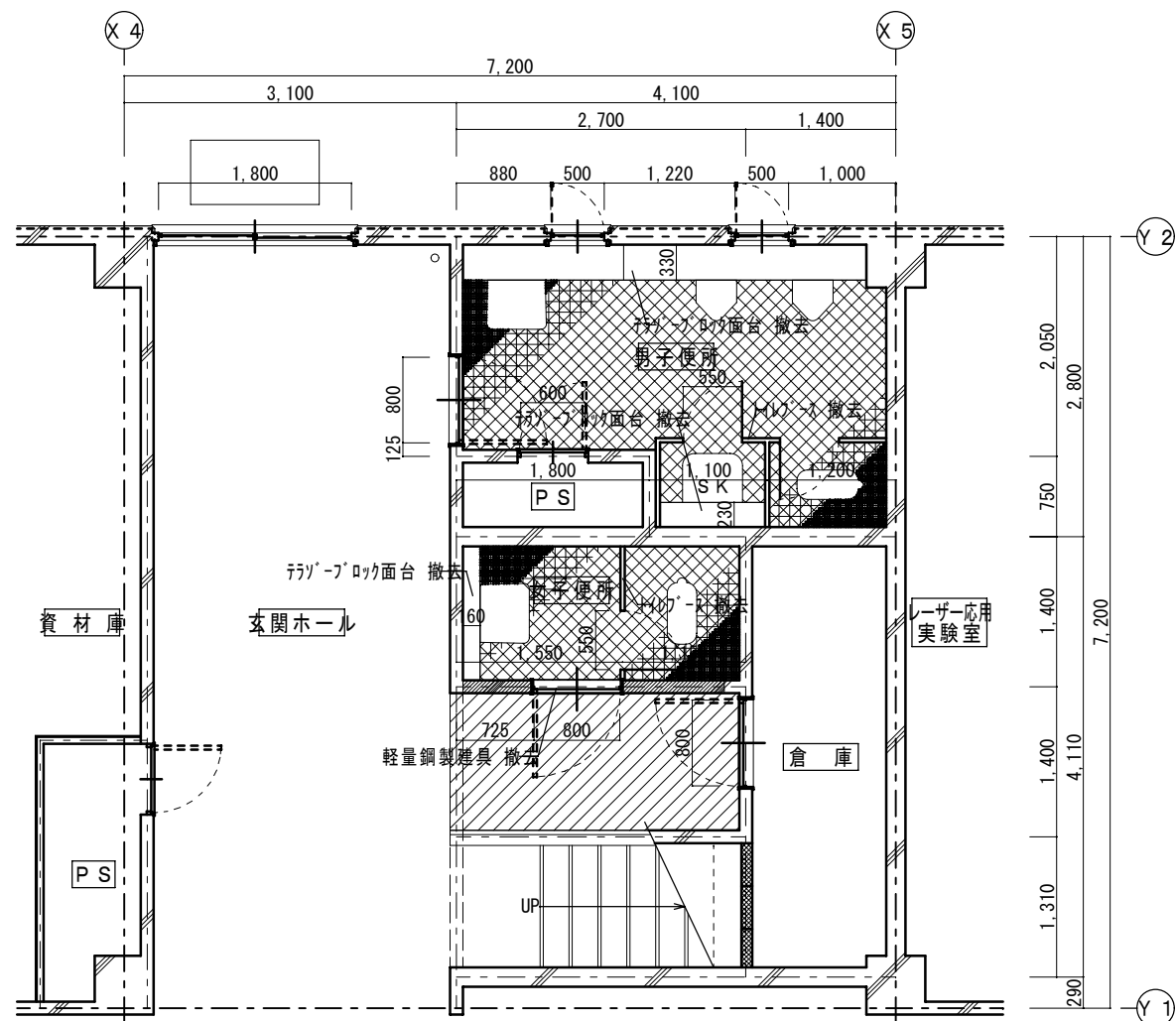
改修後 2階平面図 1/200

改修工事範囲外
 増築部分を示す



改修後 3階平面図 1/150

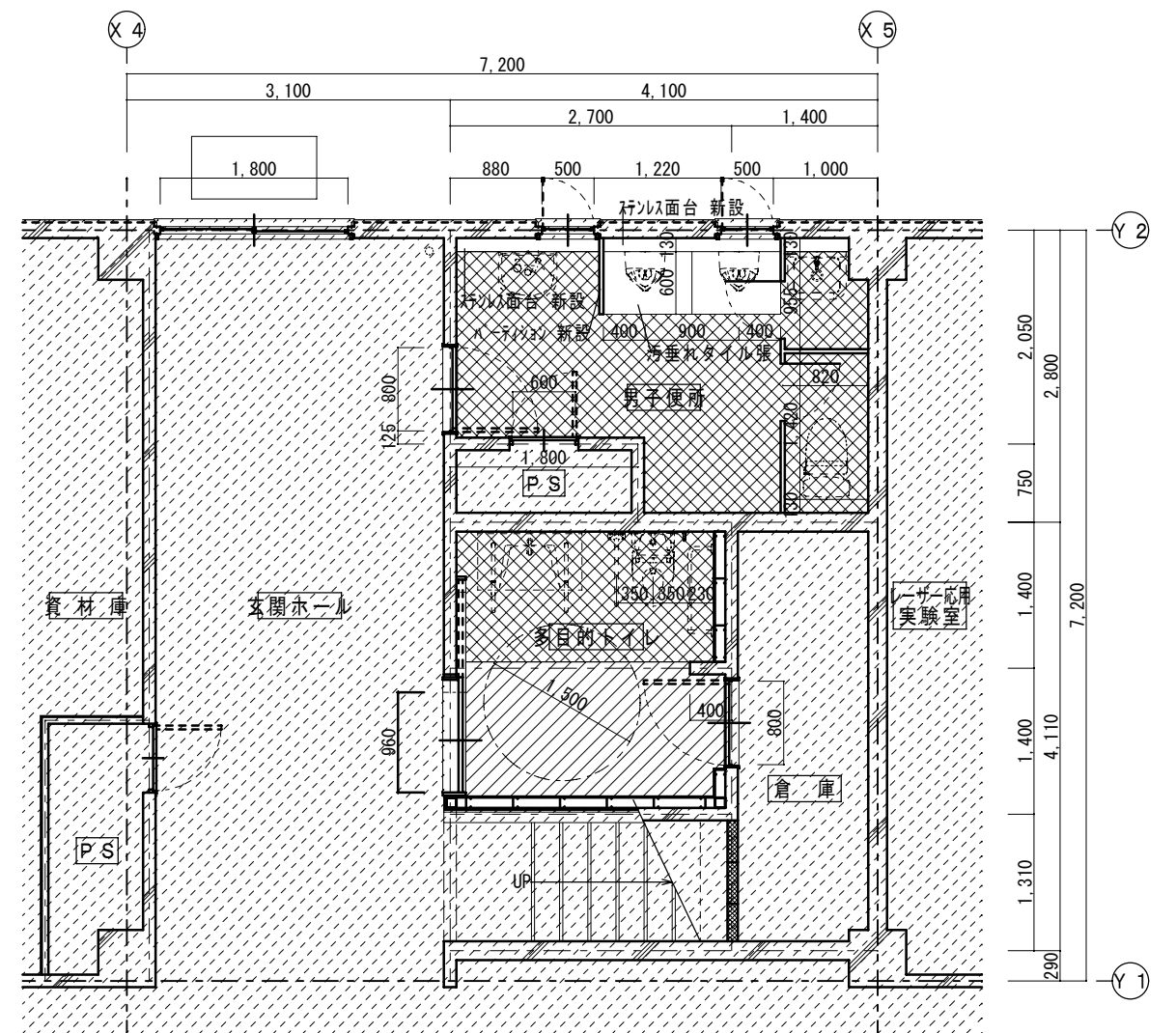
-  改修工事範囲外
-  増築部分を示す



※ 図中『男子便所・女子便所・』の『衛生陶器等機器類』撤去は別途工事
 ※ 和式便器撤去後の開口部孔塞ぎは本工事

改修前 1階 便所 平面詳細図 1/50

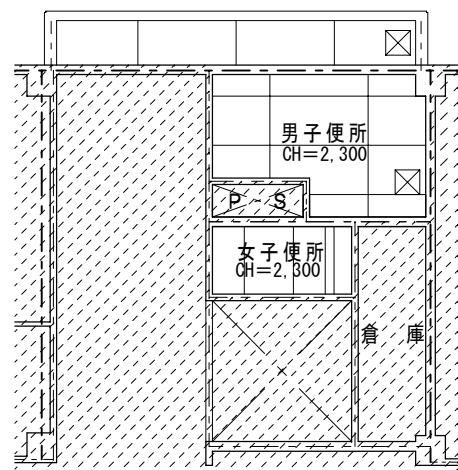
- 床 撤去部分を示す (仕上のみ)
- 床 撤去部分を示す (仕上・下地共)
- 壁 撤去部分を示す (仕上・躯体コンクリート共)



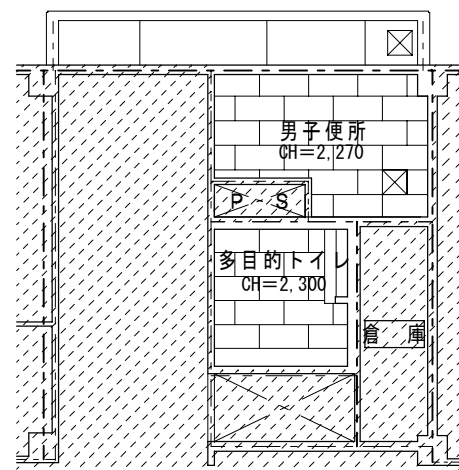
※ 図中『男子便所・多目的トイレ』の『衛生陶器等機器類』新設は別途工事

改修前 1階 便所 平面詳細図 1/50

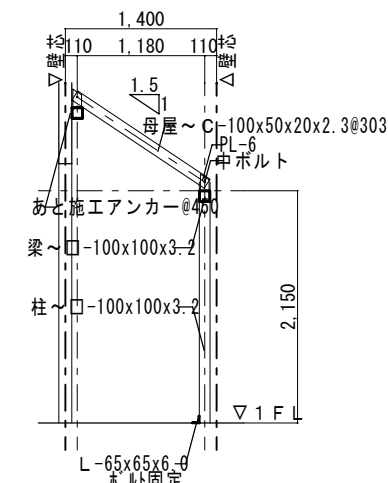
- 床 新設部分を示す (仕上のみ)
- 床 新設部分を示す (仕上・下地共)
- 改修工事範囲外を示す



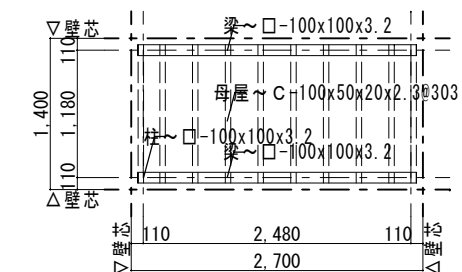
改修前 1階 便所 天井伏図 1/100



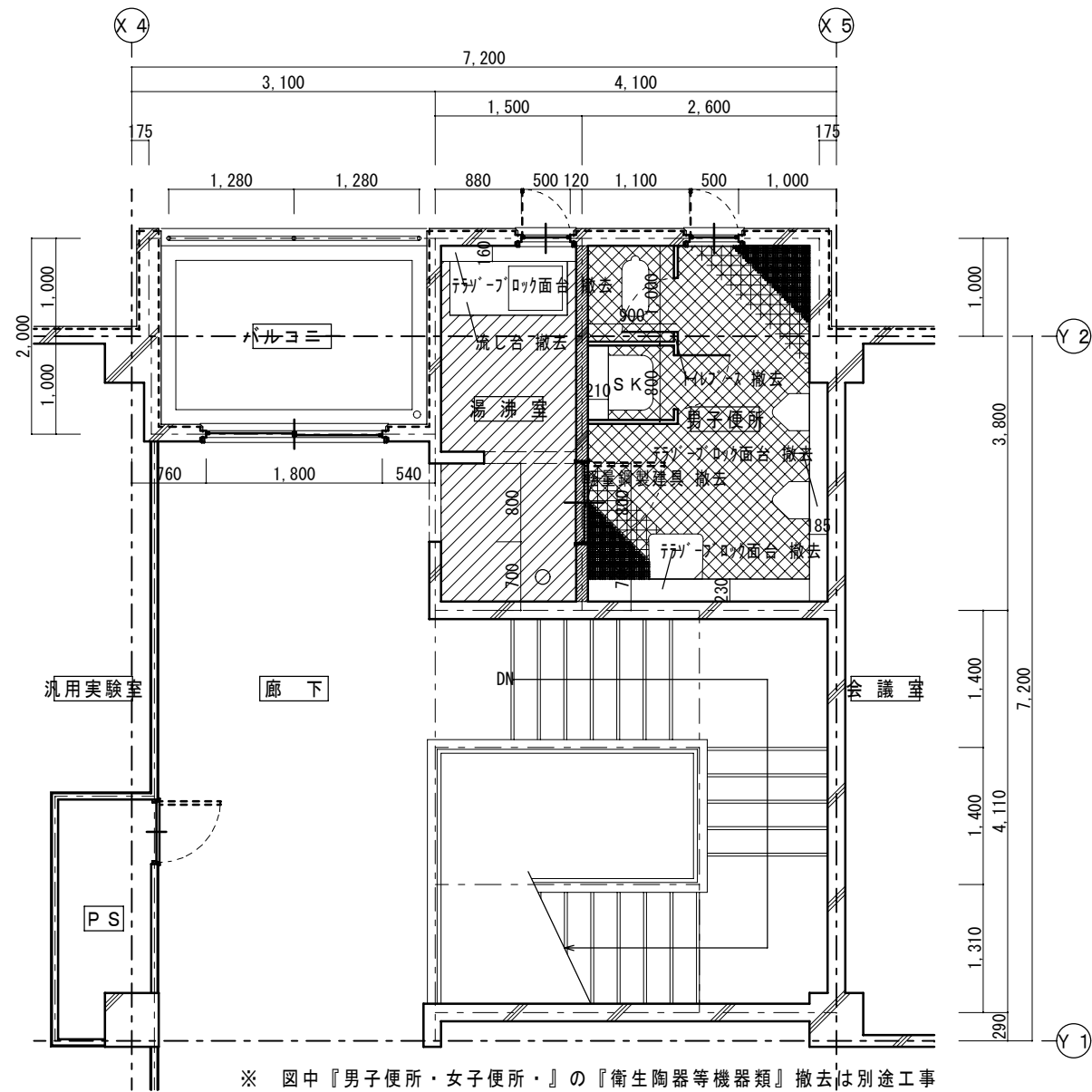
改修後 1階 便所 天井伏図 1/100



多目的トイレ 鉄骨軸組図 1/50



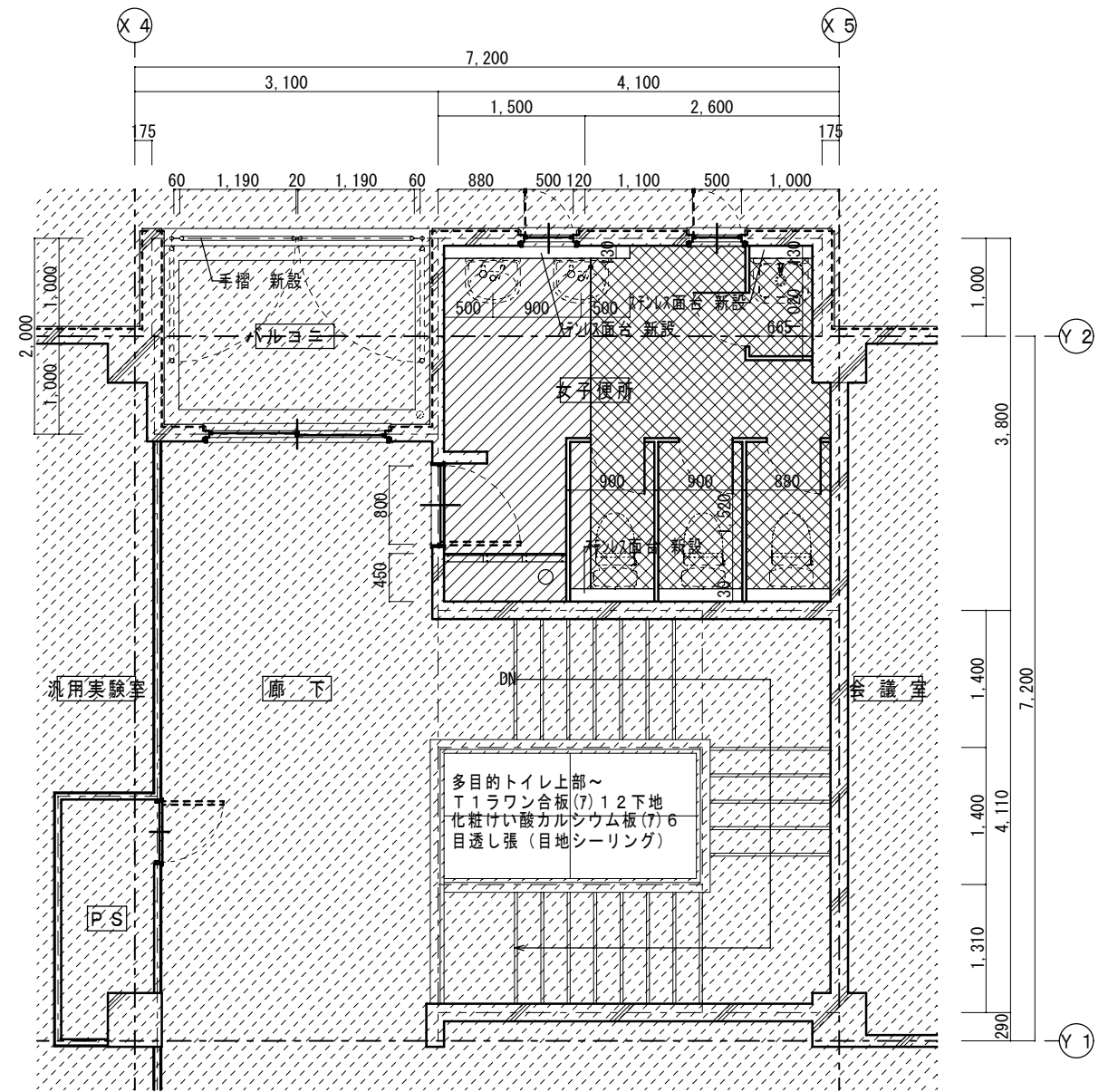
多目的トイレ 鉄骨伏図 1/50



※ 図中『男子便所・女子便所』の『衛生陶器等機器類』撤去は別途工事
 ※ 和式便器撤去後の開口部孔塞ぎは本工事

改修前 2階 便所 平面詳細図 1/50

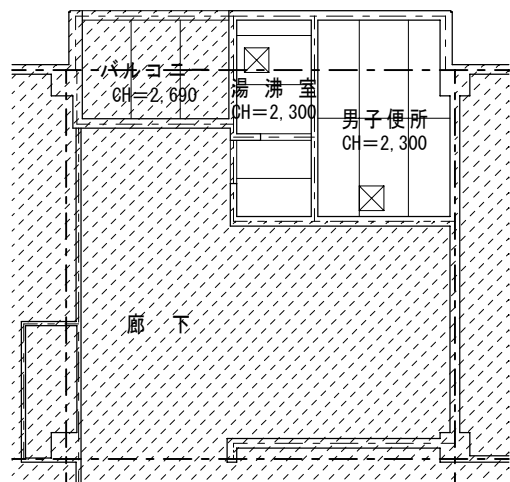
- 床 撤去部分を示す (仕上のみ)
- 床 撤去部分を示す (仕上・下地共)
- 壁 撤去部分を示す (仕上・躯体コンクリート共)



※ 図中『女子便所』の『衛生陶器等機器類』新設は別途工事

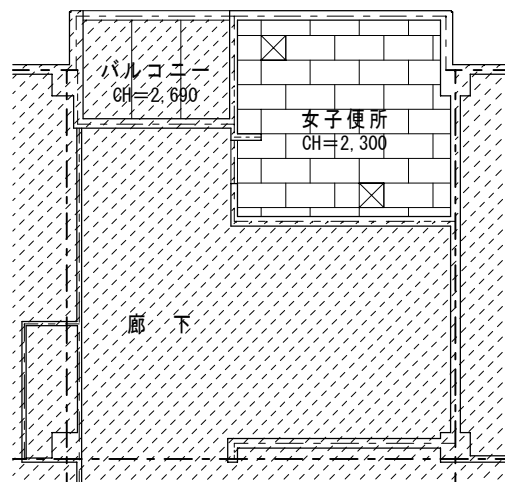
改修後 2階 便所 平面詳細図 1/50

- 床 新設部分を示す (仕上のみ)
- 床 新設部分を示す (仕上・下地共)
- 改修工事範囲外を示す



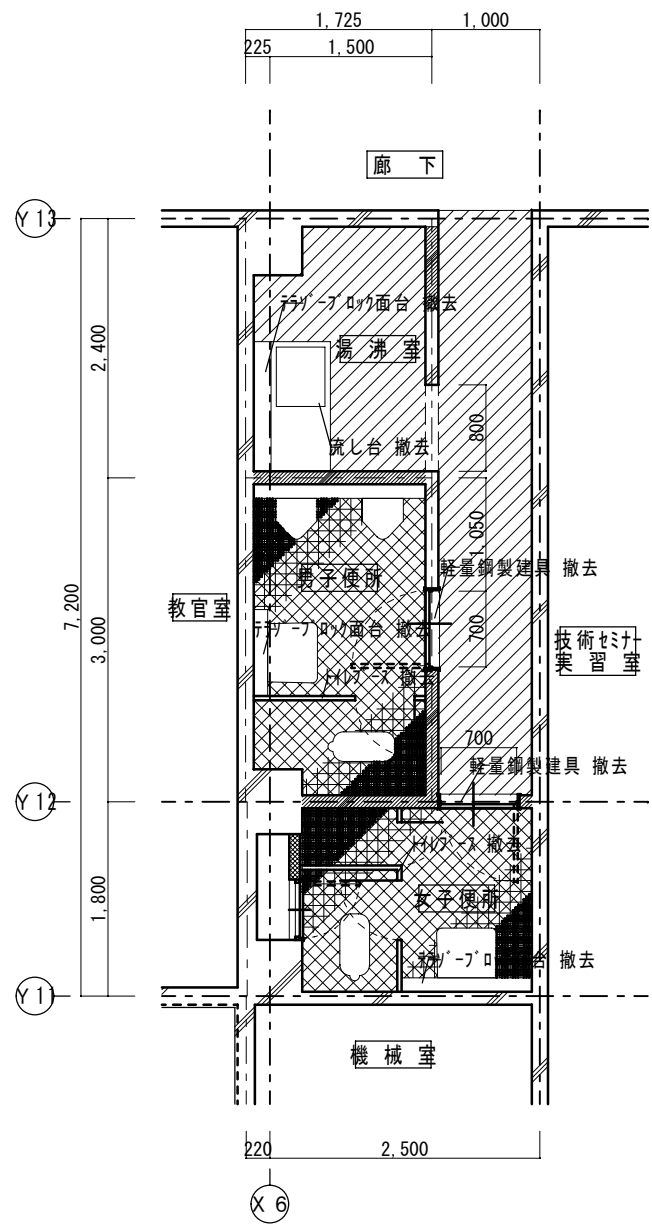
改修前 2階 便所 天井伏図 1/100

改修工事範囲外



改修後 2階 便所 天井伏図 1/100

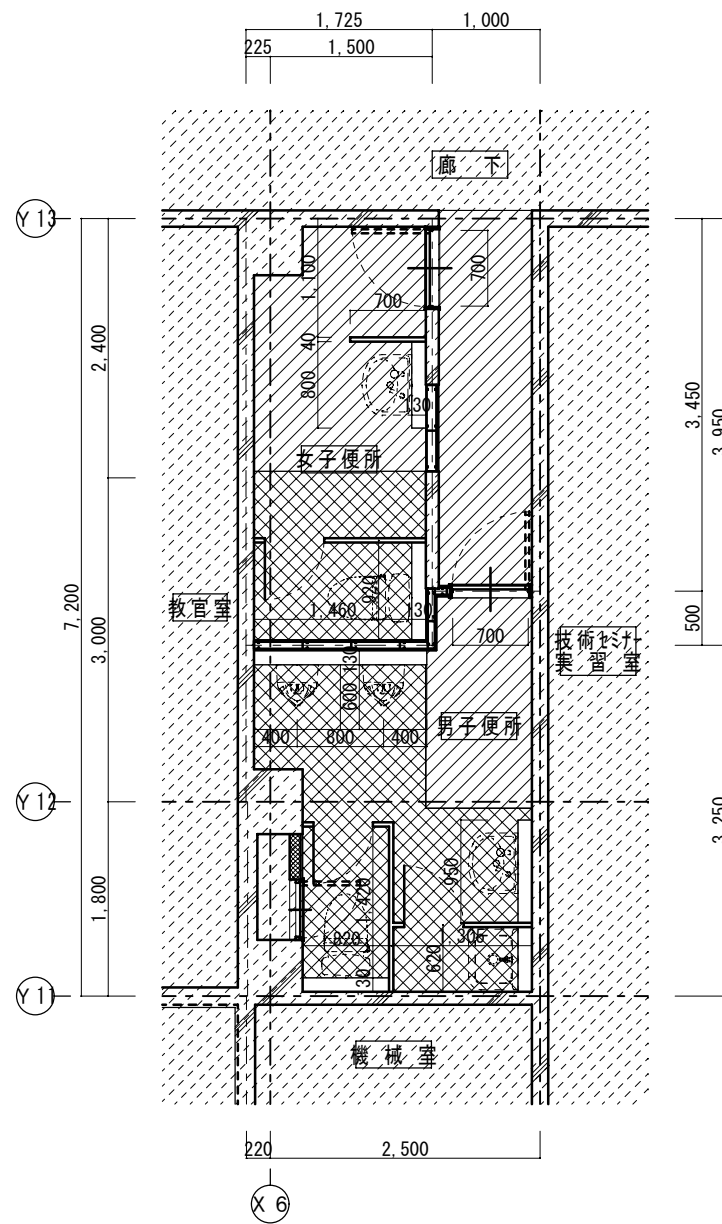
改修工事範囲外



※ 図中『男子便所・女子便所』の『衛生陶器等機器類』撤去は別途工事
 ※ 和式便器撤去後の開口部孔塞ぎは本工事

- 床 撤去部分を示す (仕上のみ)
- 床 撤去部分を示す (仕上・下地共)
- 壁 撤去部分を示す (仕上・躯体コンクリート共)

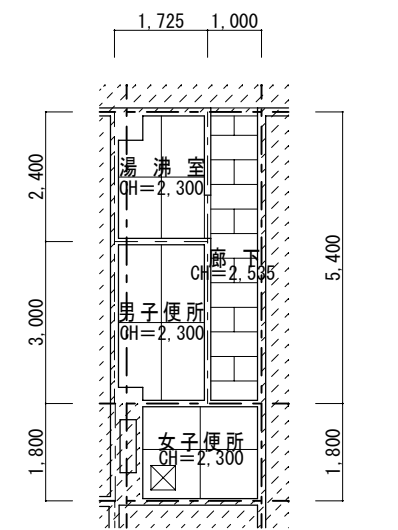
改修前 3階 便所 平面詳細図 1/50



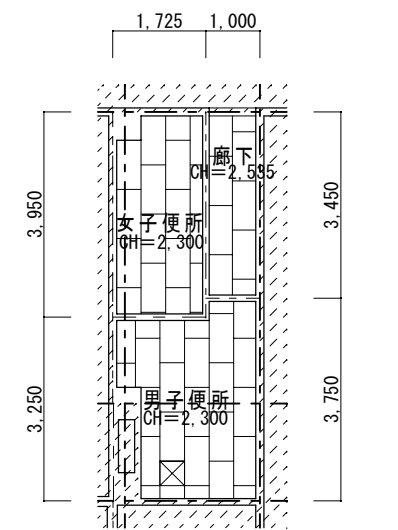
※ 図中『男子・女子便所』の『衛生陶器等機器類』新設は別途工事

- 床 新設部分を示す (仕上のみ)
- 床 新設部分を示す (仕上・下地共)
- 改修工事範囲外を示す

改修後 3階 便所 平面詳細図 1/50



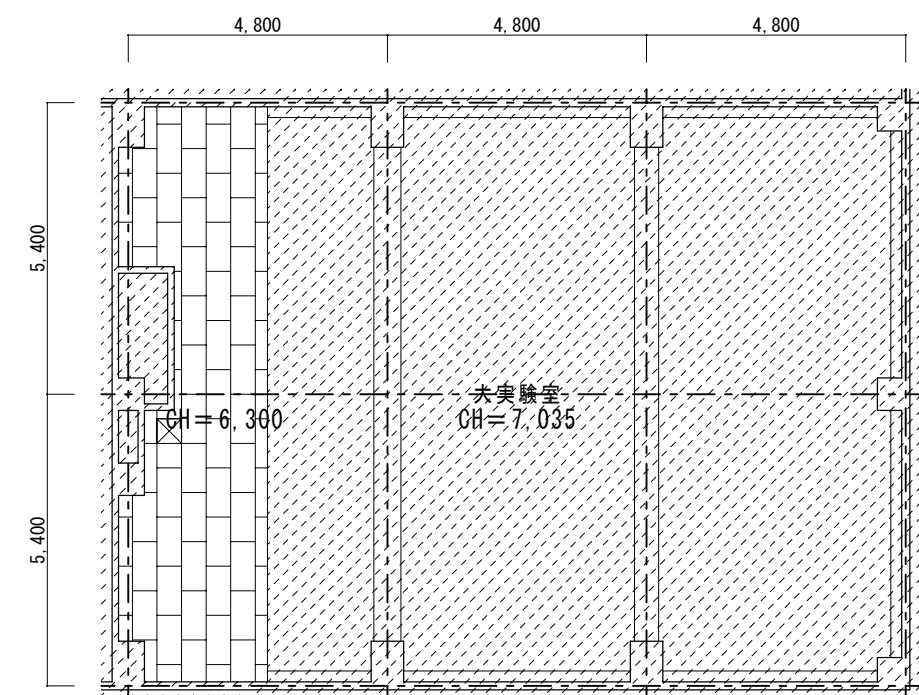
改修前 3階 便所 天井伏図 1/100



改修後 3階 便所 天井伏図 1/100

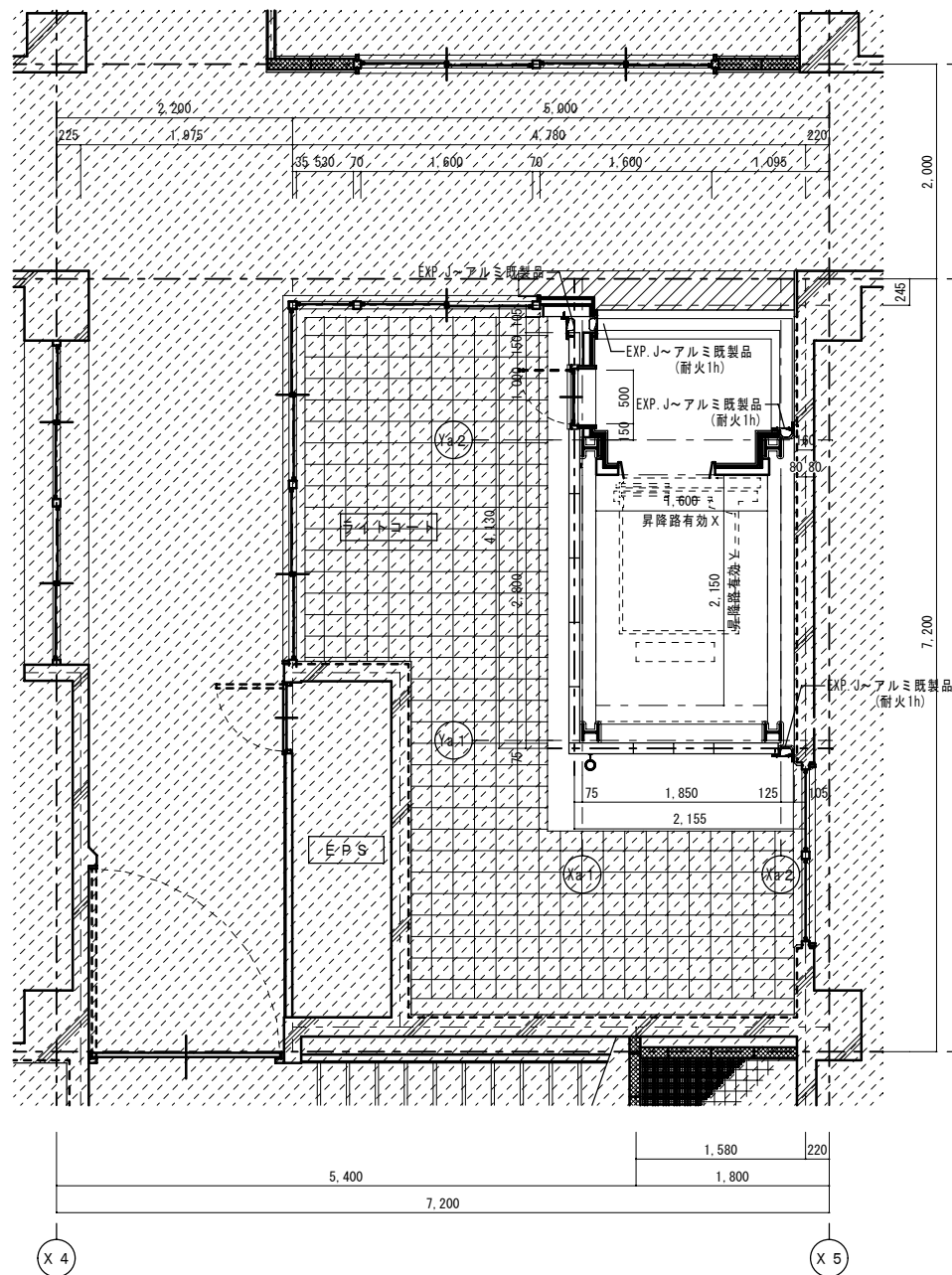
改修工事範囲外

改修工事範囲外


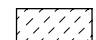


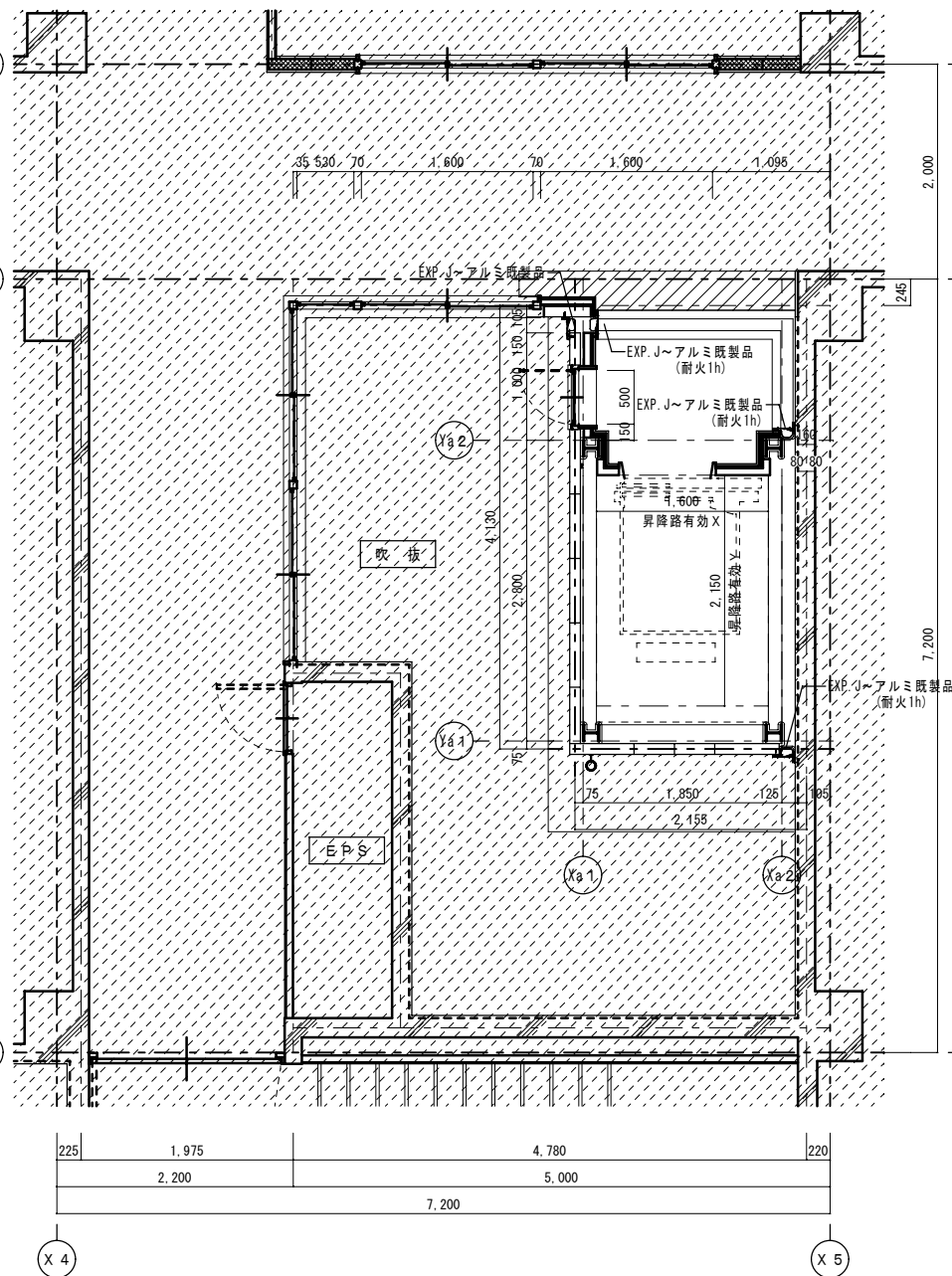
2階 大実験室 天井伏図 1/100

改修工事範囲外


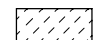


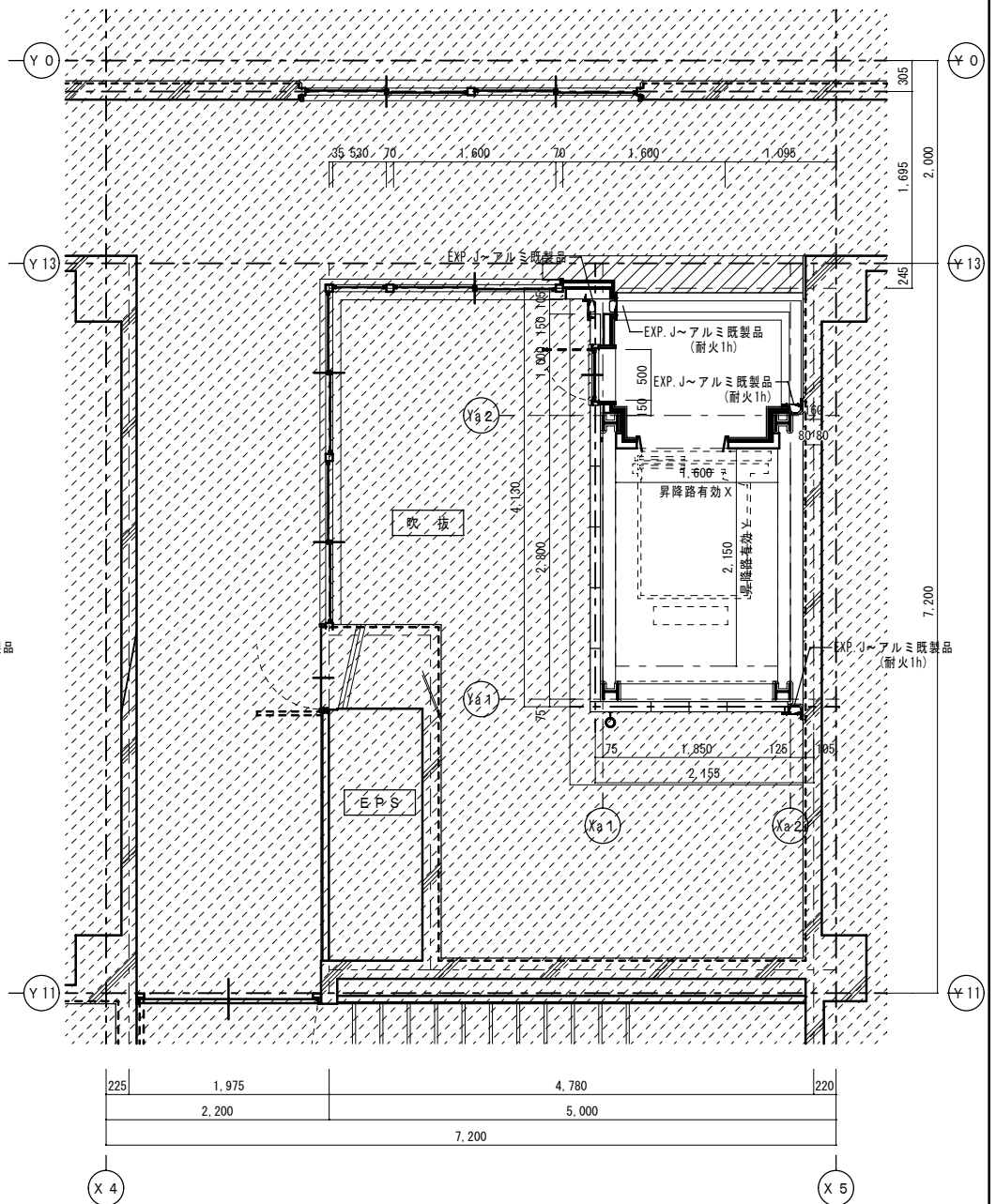
改修後 1階平面詳細図 1/50

 床 新設部分を示す (仕上のみ)
 改修工事範囲外を示す

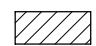
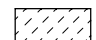


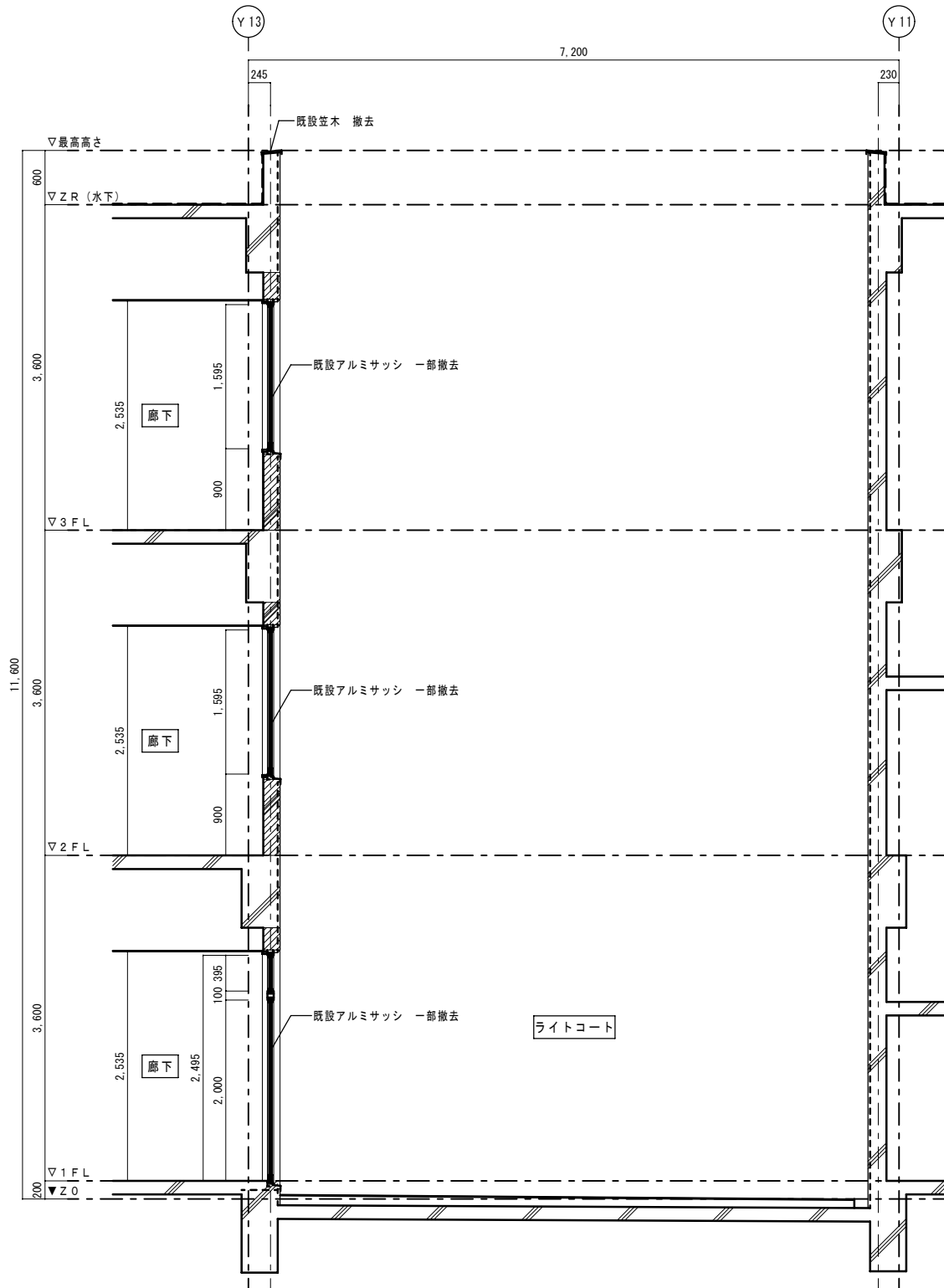
改修後 2階平面詳細図 1/50

 床 新設部分を示す (仕上のみ)
 改修工事範囲外を示す



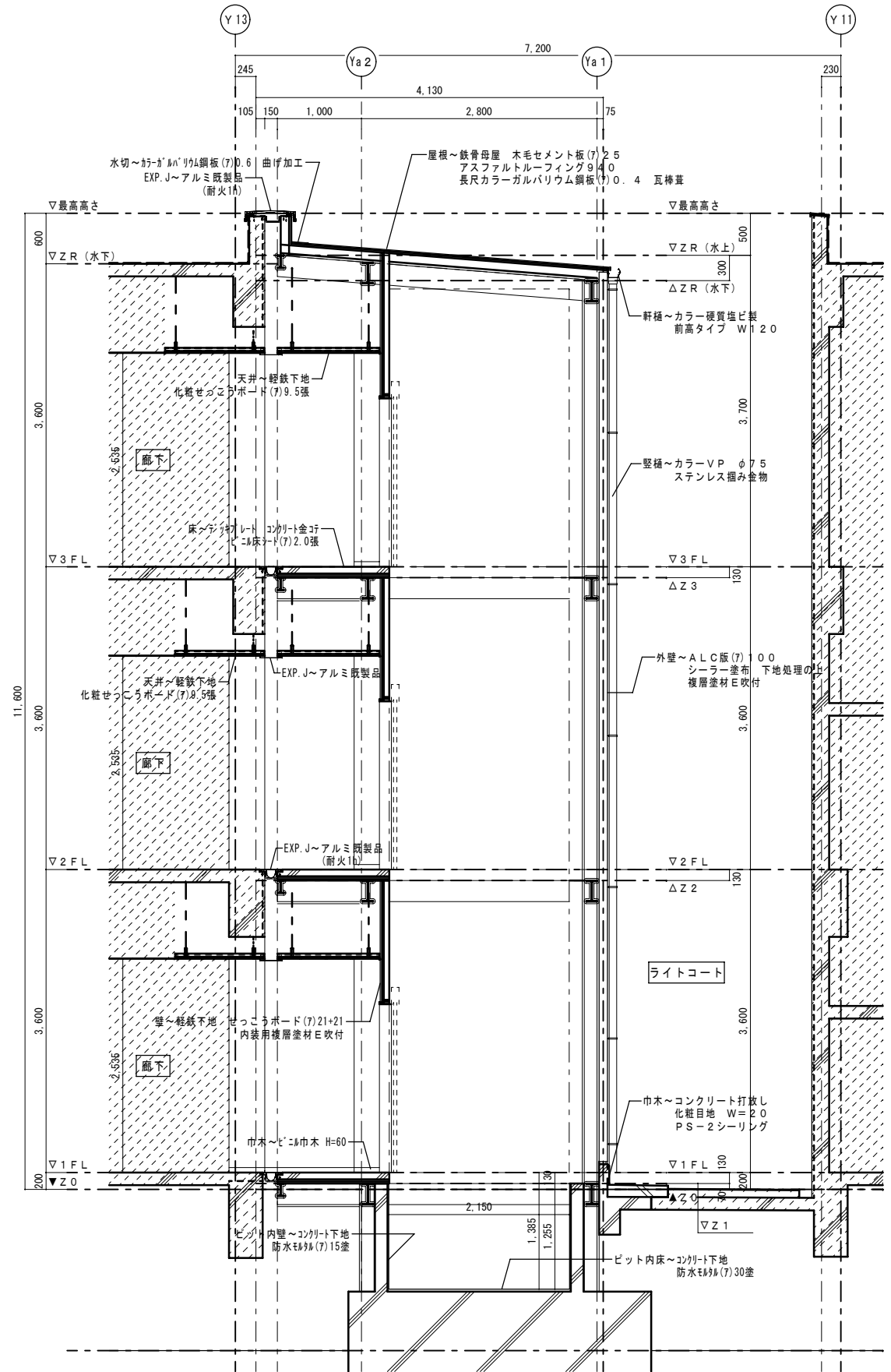
改修後 3階平面詳細図 1/50

 床 新設部分を示す (仕上のみ)
 改修工事範囲外を示す

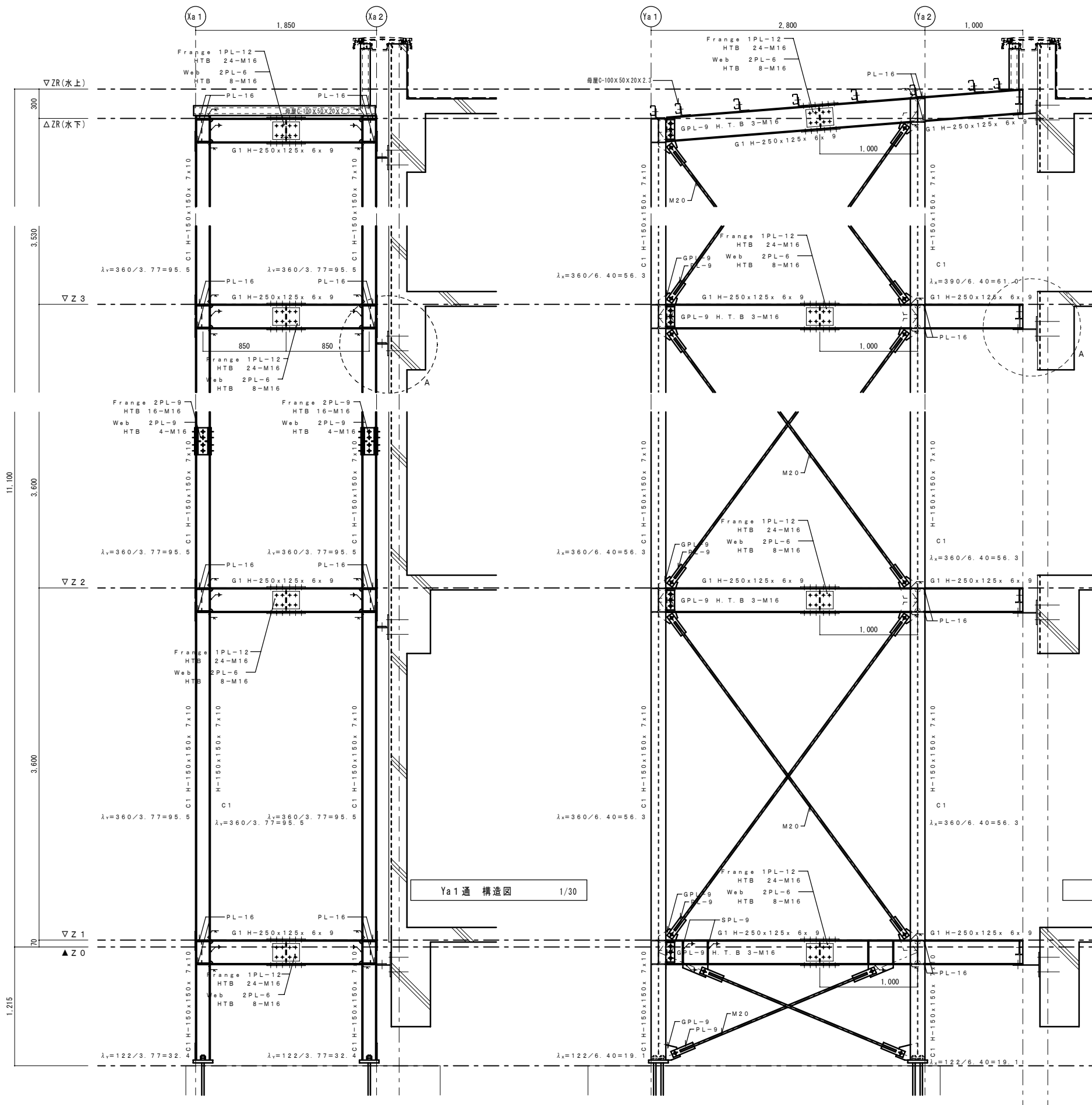


改修前・撤去 断面詳細図 1 / 5 0

壁 撤去部分を示す
(仕上・躯体コンクリート共)

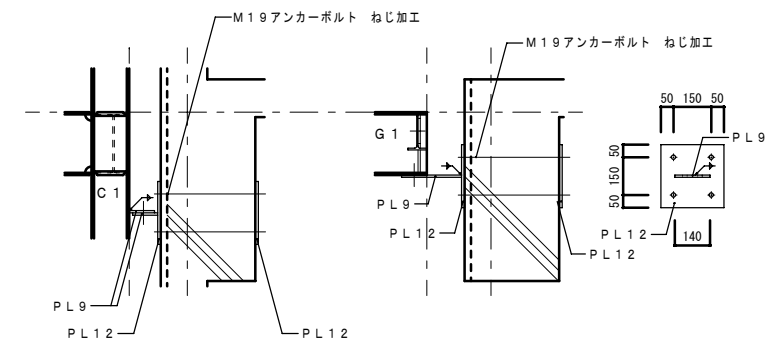


改修後 断面詳細図 1 / 5 0

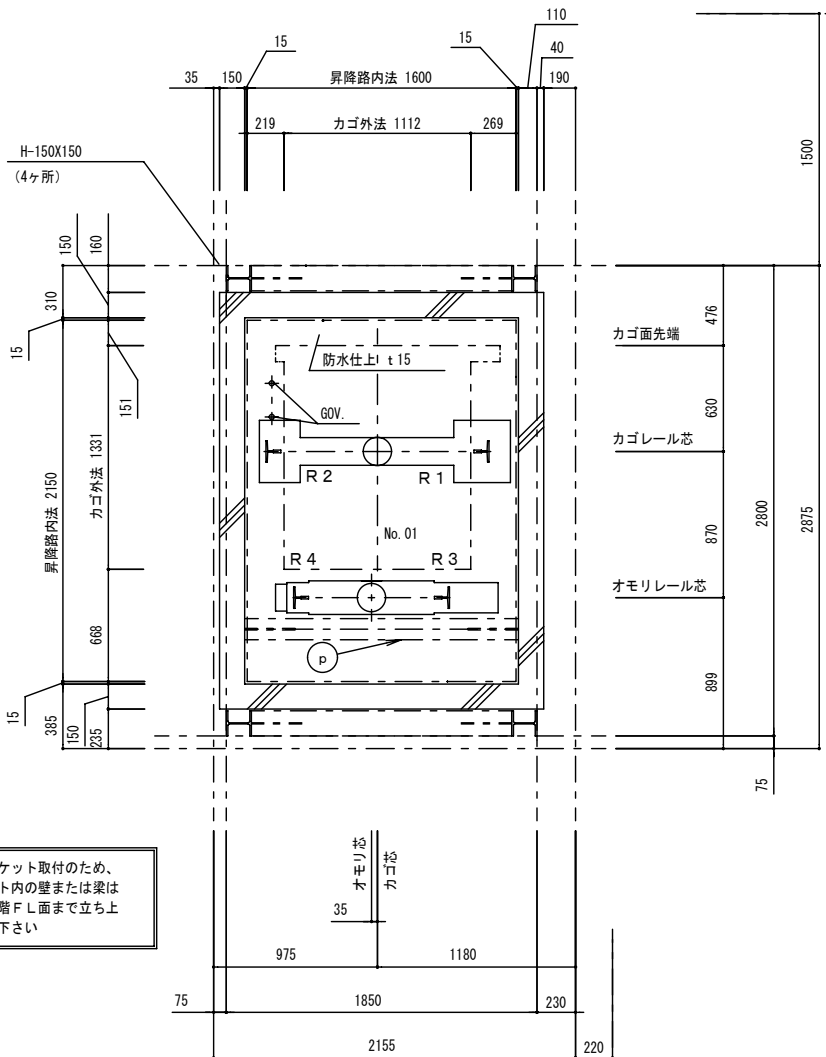


Ya1通 構造図 1/30

Xa1通 構造図 1/30



A部 詳細図 1/20



昇降路平面図 (1/30)
(ピット)

注. ピット周囲立上りコンクリートは
1FL~1FL-100の間とする

レール下端部荷重			
R1 (kN)	R2 (kN)	R3 (kN)	R4 (kN)
22.0	26.4	43.7	26.8

部材記号	名称	部材内容	工事区分
p	巻上機固定材	H-125×125×6.5×9	本工事

本工事項

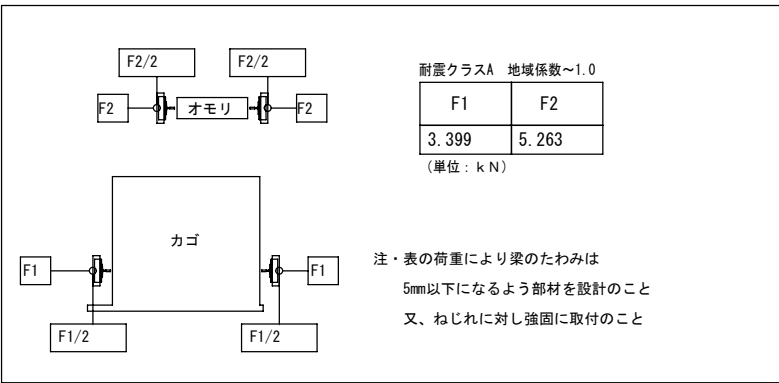
- 昇降路の築造工事及び各階出入口、インジケータ、押ボタン等の穴あけ工事
- 鉄骨構造階のファスナー、立柱及び中間ビーム（必要の場合）並びにシキイ受材ビームの設置工事
- 鉄骨構造階の三方枠、インジケータ、押ボタン等の取付用鋼材設置工事
- 各階乗場出入口枠周囲のモルタル詰め工事
- 乗場機器取付後の出入口廻りの壁及び床の仕上げ工事
- 昇降路頂部にエレベーター機器揚重用のフック又はトロリービーム設置工事
- 通過階がある場合の非常口設置工事
- ピット内防水仕上げ工事
- ピット床下部使用の場合の建築対策工事
- ピットが深い場合の埋め戻し工事
- その他建築に関する工事

除外工事項

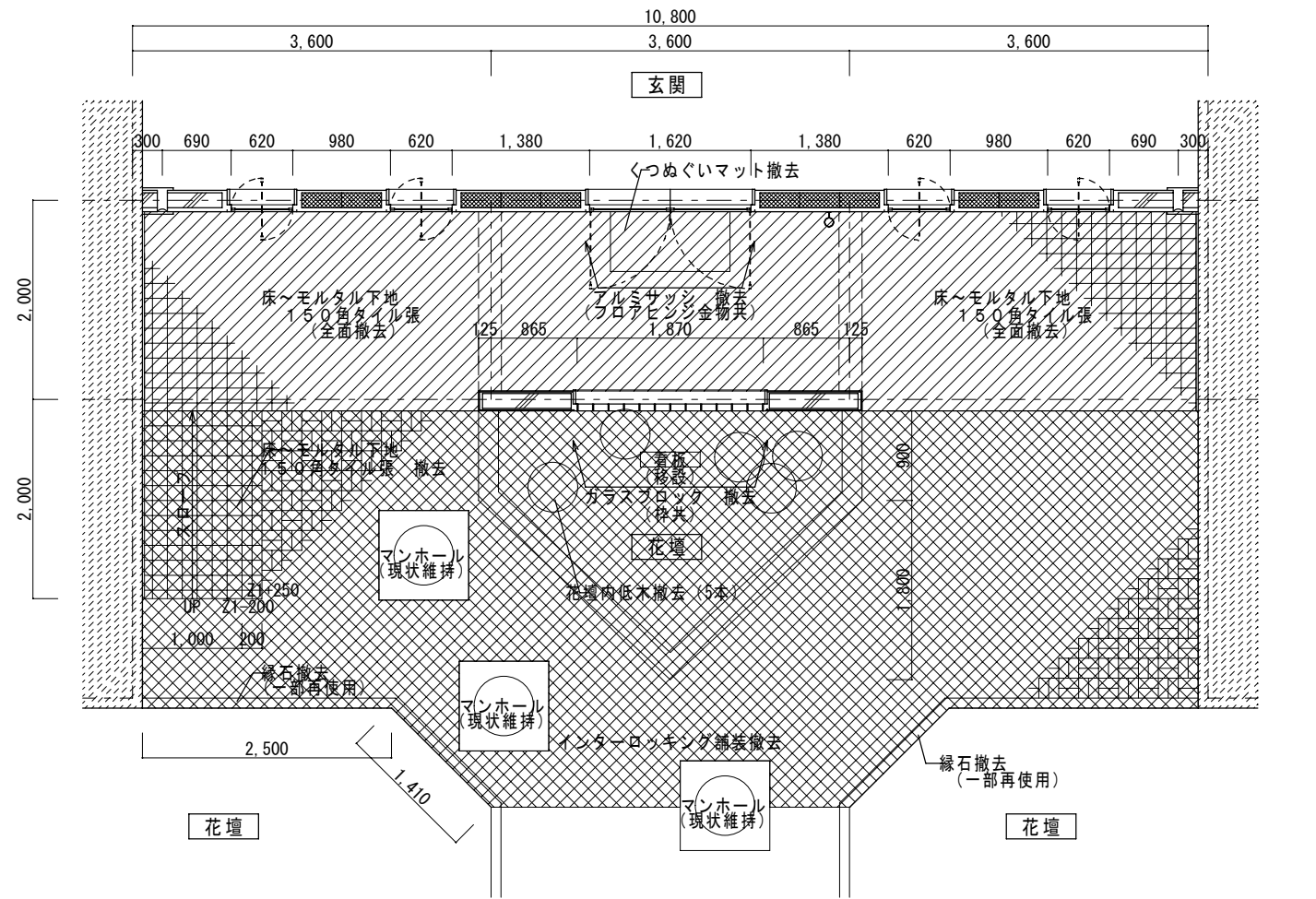
- 動力用電源・照明電源・接地線の受電端子迄の引込工事（繋ぎ込み工事含む）
- インターホン取付位置より昇降路までの配管配線工事
- 火報信号の昇降路より外部の配管配線工事
- エレベーターの遠隔管理用配管・配線工事（昇降路内から最寄の電話中継盤まで）
- ピット内点検用コンセント設備工事
- 昇降路頂部の煙感知器設備工事（外部より点検可能なこと）

注意事項

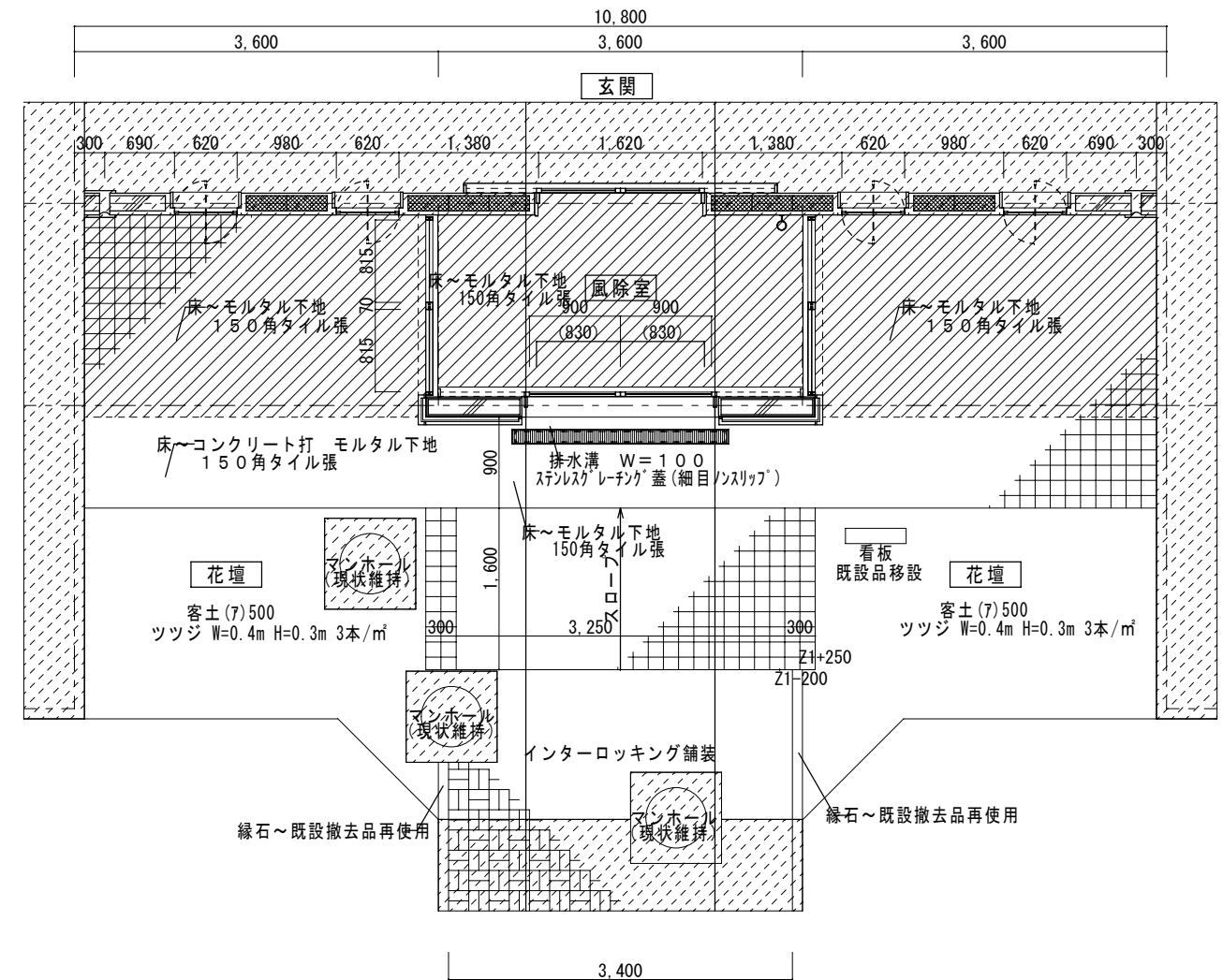
- コンクリート強度は21N/mm²以上のこと
- 電源電圧の変動は+5%~-10%以内、電圧不平衡率5%以内のこと
- 本エレベーター所定の性能維持のため下記条件が必要です
 - 昇降路内の温度は40℃、湿度は月平均90%・日平均95%を超えないこと
 - 金属を損耗または腐食したり接点の接触障害の原因となるような塵及び化学的有害ガスがないこと
- 乗場に雨水が浸入するおそれがある場合は、ひさし・床勾配排水溝などを設置のこと
- 昇降路壁には電気・水道管の配管・器具を埋め込まないこと
- エレベーター動力と通信機器・OA機器等弱電機器の電源線通信線を1m以上分離すること
- エレベーター用電源トランスと通信機器・OA機器等弱電機器の電源トランスを分離すること
- エレベーターのアース線と通信機器・OA機器等弱電機器の電源トランスを分離すること
- 漏電遮断機はインバータ回線対応のものを使用すること
- エレベーター動力トランスの中性点用アース線の独立配線と接地極の分離をすること



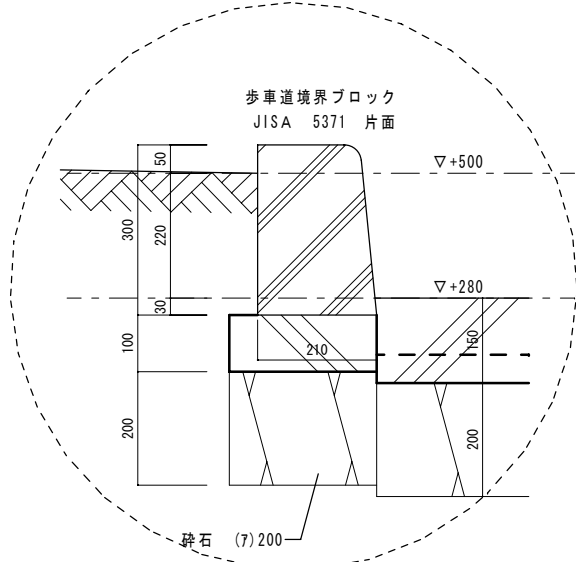
エレベーター仕様要項			
分類	仕様項目		
基本仕様	機種名称	機械室レスエレベーター	
	機種形名	R6-2S-45	
	用途	乗用	
	制御方式	可変電圧可変周波数制御	
	操作方式	乗合全自動方式（1C-2BC）	
	積載量	450kg	
	定員	6名	
	定格速度	4.5m/min	
	戸閉方式	2枚戸片引き（2S）	
	出入口幅	800mm	
出入口高さ	2000mm		
かごサイズ（内法間口）	1050mm		
かごサイズ（内法奥行）	1150mm		
かごサイズ（内法高さ）	2300mm		
出入口方式	一方向出入口		
正面停止数	3停止（1-3階）		
その他基本仕様	戸開走行保護装置等（2009改正建築基準法対応）	あり	
	新耐震（2009耐震設計施工指針対応）	あり	
	耐震設計施工指針耐震クラス	クラスA09	
	ユニバーサルドアシステム（ホールモーションセンサー3D、数層間隔10mm、気配りドア、MBS2D）	あり（ホールモーションセンサー、数層間隔10mm、気配りドア、マルチビームドアセンサ2D）	
	車いす仕様	あり（制御機能）	
	視覚障害者対応仕様	あり	
	地震時管制運転方式	P波3段設定（普通級）	
	停電時自動着床装置	あり	
	乗場仕様	乗場三方枠	大枠（末広）300mm以下ステンレスヘアライン仕上（1-3階）
		乗場戸	鋼板塗装（メーカー標準色）仕上（1-3階）
乗場散居		アルミ製（1-3階）	
乗場インジケータ		乗場ボタン一体形デジタル表示	
乗場インジケータ一体形ボタンタイプ		プレート：ステンレスヘアライン仕上（1-3階）	
休止灯		クリックボタン（凸文字）（1-3階）	
車いす専用乗場ボタンプレート		一般用乗場ボタンプレート一体形	
車いす専用乗場ボタンタイプ		ステンレスヘアライン仕上（1-3階）	
天井タイプ		スタンダード	
かご室壁・戸		化粧鋼板仕上	
袖壁・出入口柱	ステンレスヘアライン仕上		
巾木	アルミ製		
床仕上	樹脂タイル2mm		
かご室敷居材質	アルミ製		
かご操作盤タイプ	袖壁操作盤		
一般用正かご操作盤プレート	樹脂製		
かごボタンタイプ	クリックボタン（凸文字）		
正操作盤インジケータタイプ	かご室液晶インジケータ		
車いす専用かご操作盤	両側面に設置 プレート：樹脂製		
車いす専用かごボタンタイプ	クリックボタン（凸文字）		
かご室換気設備	ラインフローファン		
かご室手すり	シングルバインドステンレスヘアライン仕上 二面取付 ブラケットアルミ製		
かご室鏡種類	合せガラス、アルミ枠付（570mm×1400mm）		
かご室車すり種類	ステンレスヘアライン仕上（ビスなし）		
壁保護幕	あり（磁石式）		
床保護マット	あり		
その他仕様	遠隔監視装置		
	遮煙機能	遮煙機能付戸 2枚戸片引き用（1-3階）	
	点字名板取付方法	接着	
	おもり非常止め	なし	
	火災時管制運転方式	火報信号連動式	
	インターホン型式	6V1局	
	戸開延長ボタン	あり	
	かご室アナウンス	かご室音声合成アナウンス	
	かご室スピーカー	あり	
	動力電源電圧V	210V	
動力電源周波数Hz	60Hz		
高調波対策種類	ACリアクトル		
フェッシャープレート	エレベーター手配（2-3階）		
レール支持方式	1フロア1ブラケット		



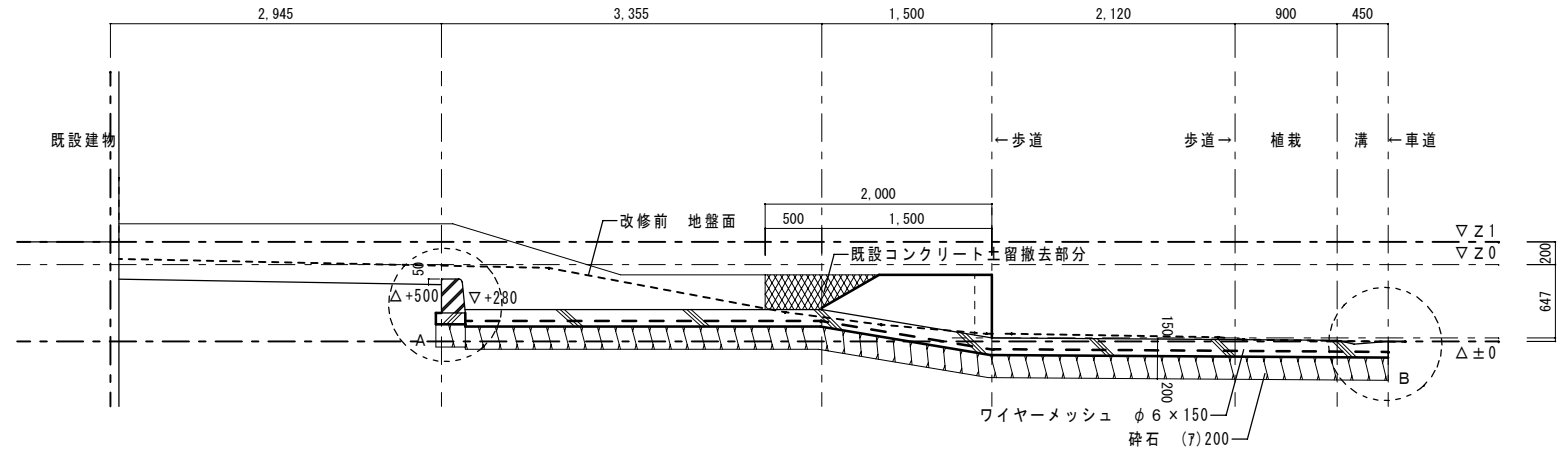
- 床 撤去部分を示す (仕上のみ)
- 床 撤去部分を示す (仕上・土間コンクリート共)



- 床 新設部分を示す (仕上のみ)
- 改修工事範囲外を示す

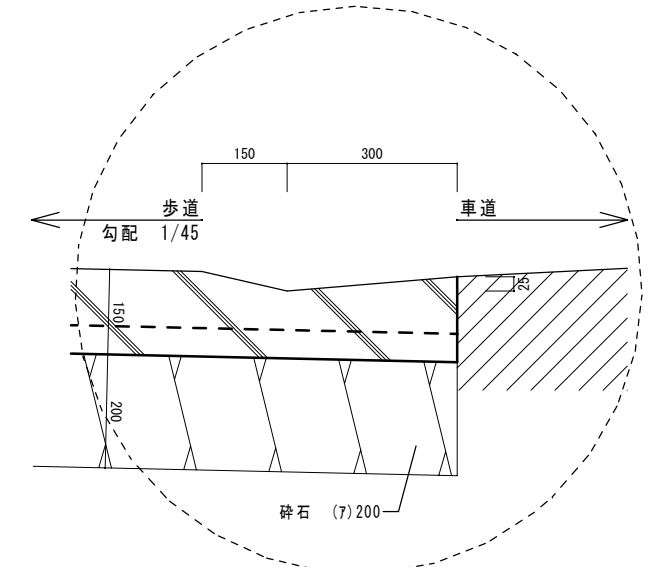


改修後 A部詳細図 1/10

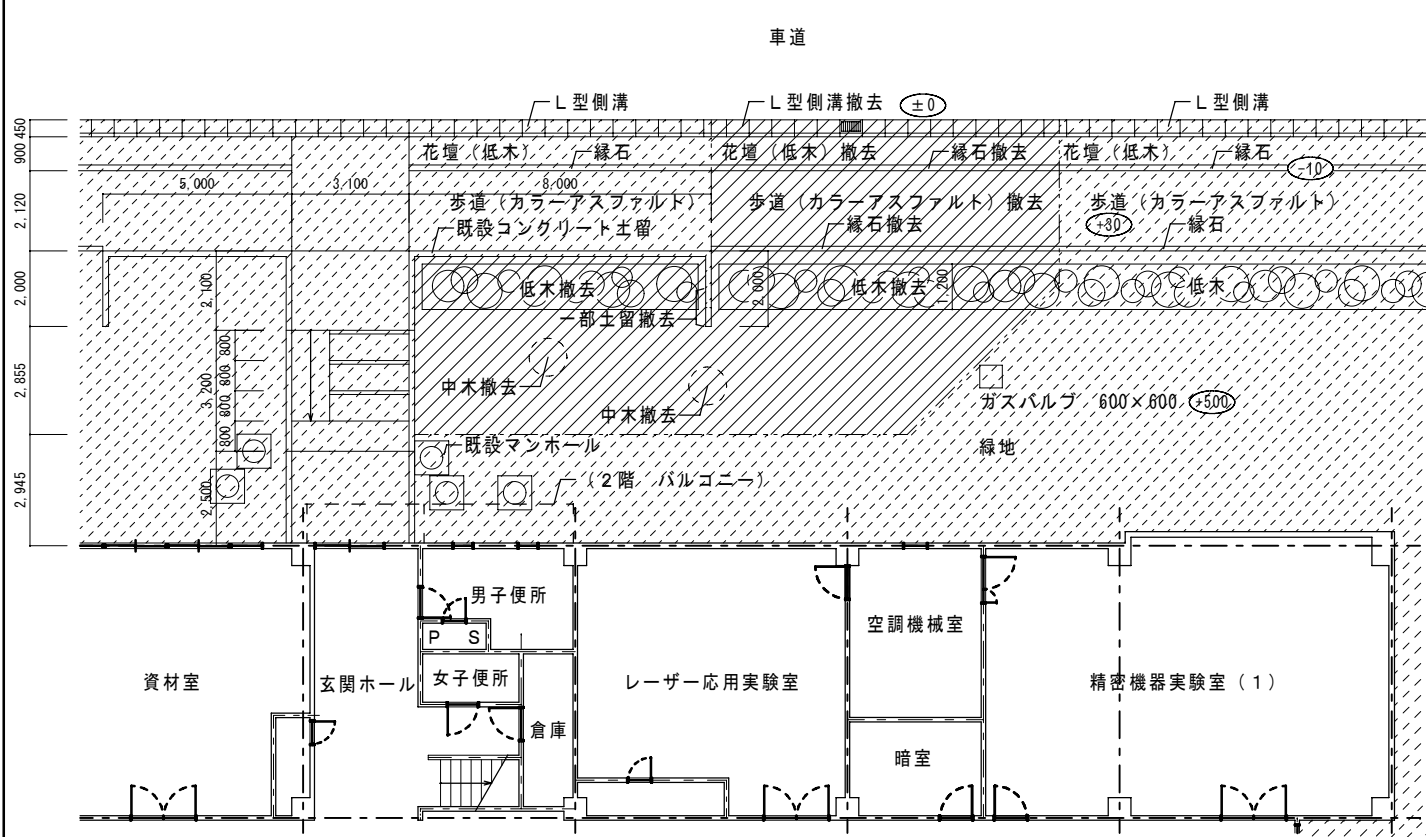


改修後 外構断面図 1/50

既設コンクリート土留撤去部分を示す

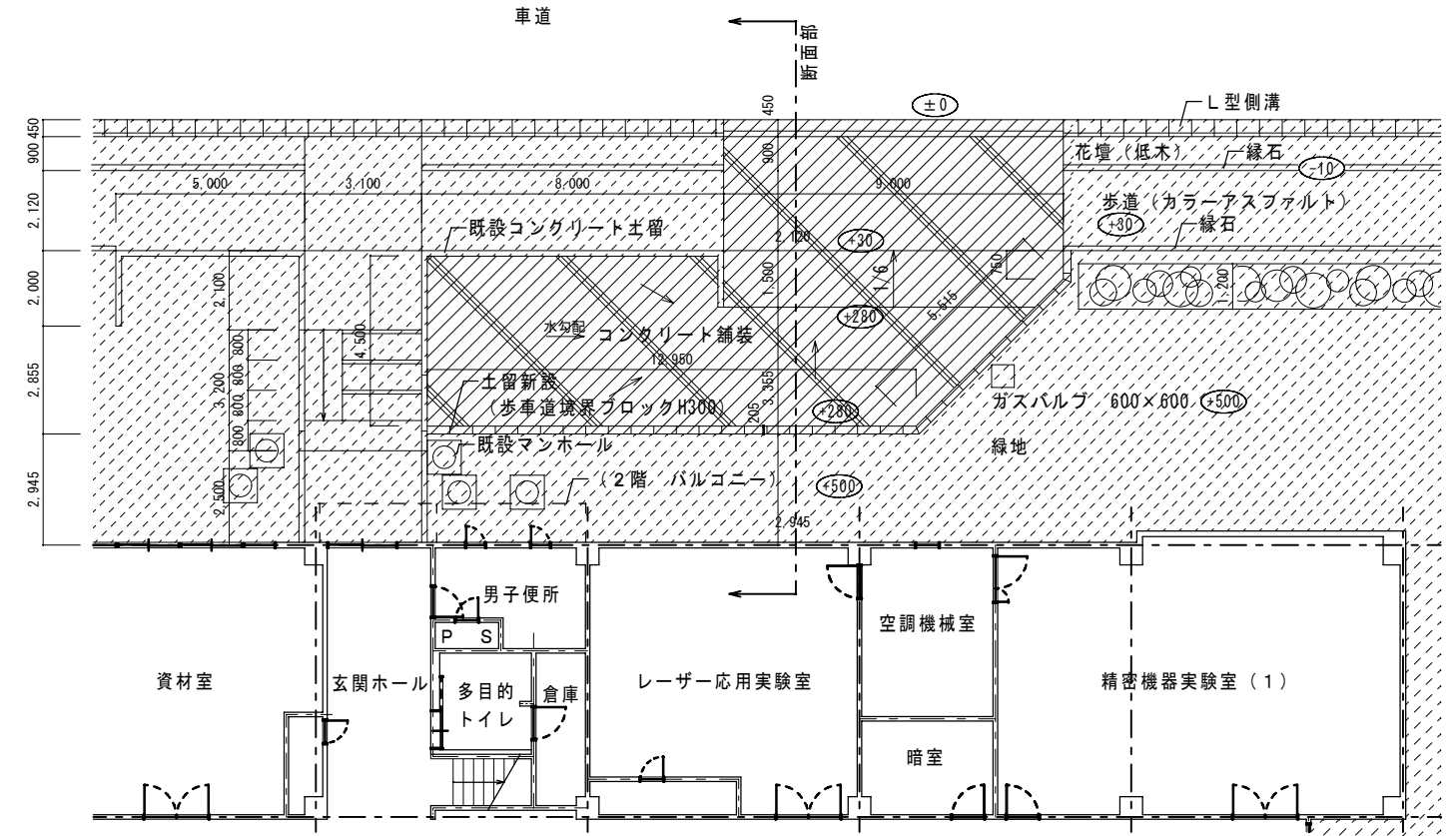


改修後 B部詳細図 1/10



改修前 外構平面図 1/150

撤去範囲を示す
改修工事範囲外を示す

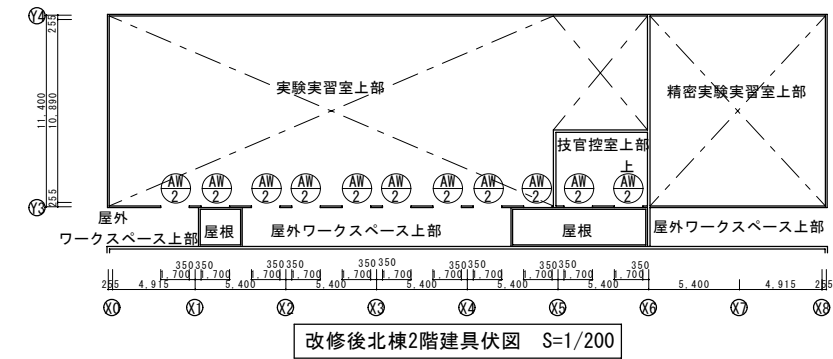
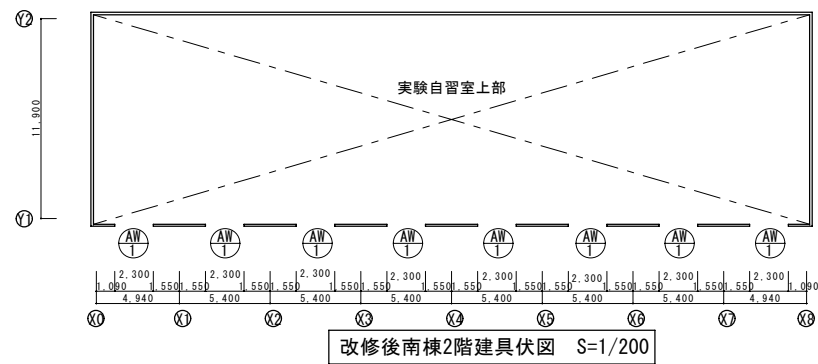
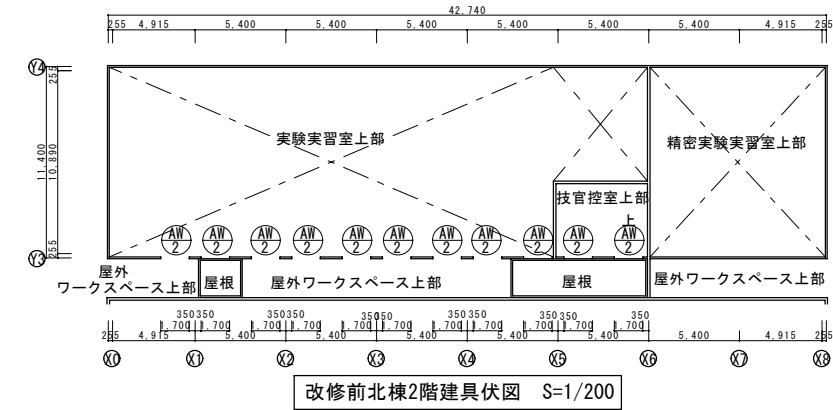
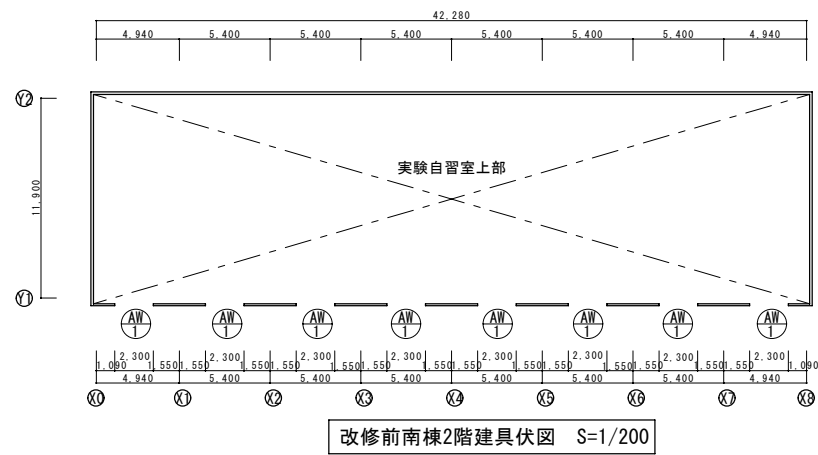
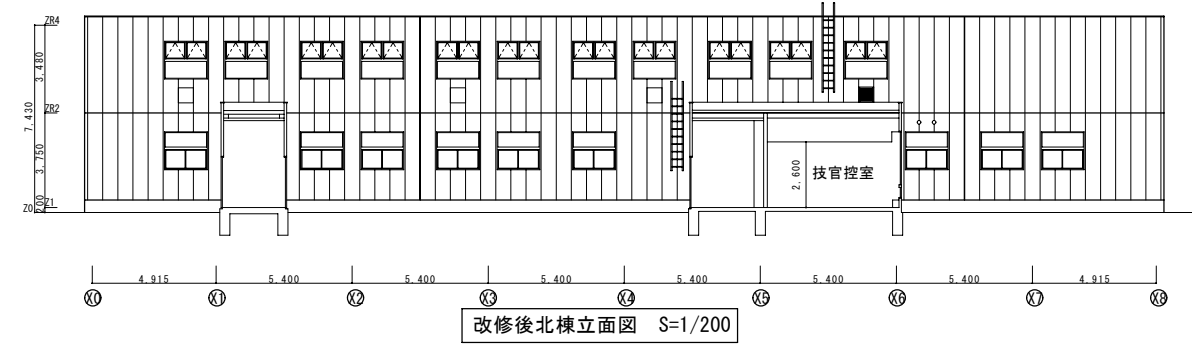
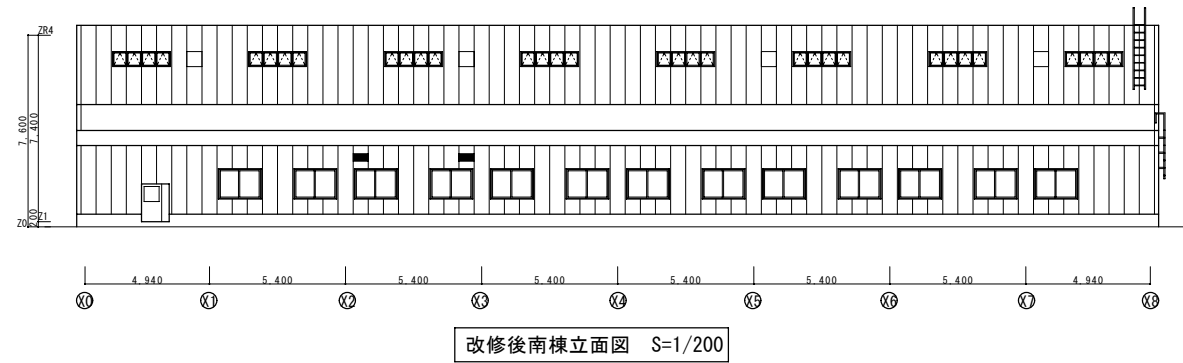
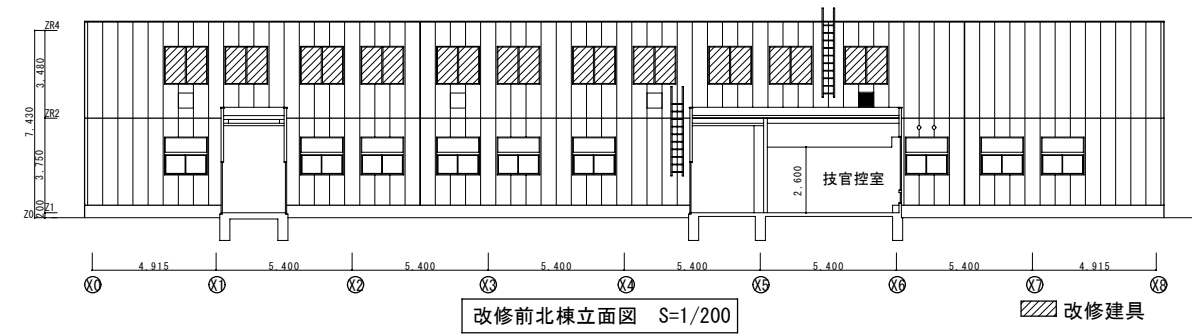
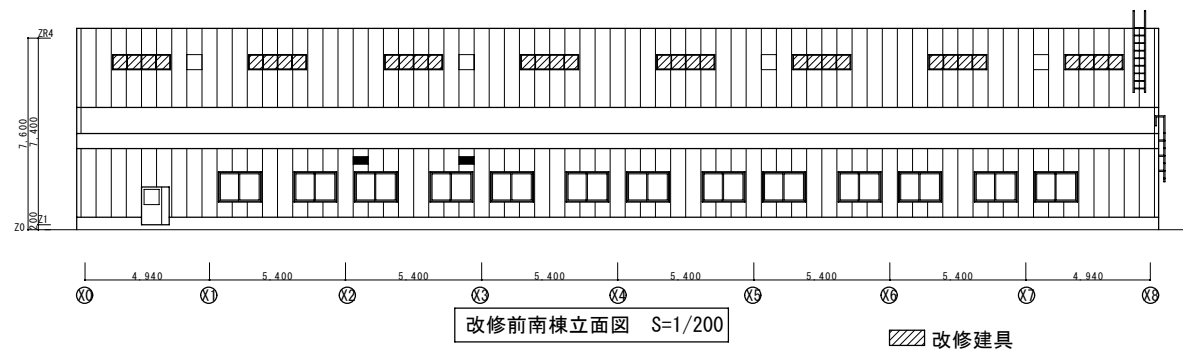


改修後 外構平面図 1/150

撤去範囲を示す
改修工事範囲外を示す
改修工事範囲外
Z0からの高さを示す

記号・数量	AD1 x 1	AD2 x 1	AW1 x 2	AW2 x 3	SD1 x 1	BSD1 x 1
形状						
場所	1階 玄関	1階 玄関風除室	1階 玄関風除室	1・2・3階 廊下 (EV前)	1階 多目的トイレ	1階 **室
形式	両引き自動ドア (FIXランマ付・フロント用)	両引き自動ドア (FIXランマ付・フロント用)	FIX窓 (ランマ付・フロント用)	片開き窓 (ALC用)	片引きハンガードア (三方枠戸袋なしタイプ)	両開き扉
見込	70mm	70mm	70mm	70mm	厚: 40mm 枠: 100mm	厚: 40mm 枠: 100mm
材質・仕上	アルミ製	アルミ製	アルミ製	アルミ製	化粧鋼板	垂鉛メッキ鋼板(7)0.8 SOP塗
硝子	強化透明ガラス(7)5	強化透明ガラス(7)5	強化透明ガラス(7)5	強化透明ガラス(7)5	型板ガラス(7)4	型板ガラス(7)4
金物	エンジン、反射光線スイッチ、安全センサー、ステンレスレール サムターンシリンドラ錠、数居モヘアブラシ、その他標準取付金物一式	エンジン、反射光線スイッチ、安全センサー、ステンレスレール サムターンシリンドラ錠、数居モヘアブラシ、その他標準取付金物一式	アルミ顔縁、下端水切 サムターンシリンドラ錠、数居モヘアブラシ、その他標準取付金物一式	ハンドル、ステンレス丁番、アームストッパー、ステンレス網戸 調整器、下端水切、アングルピース、その他標準取付金物一式	ガイドローラー、はね返し緩和装置、ハンガーレール、ハンガーローラー 身障者トイレ用ロック、把手、その他標準取付金物一式	ステンレス丁番、レバーハンドル、ドアクローザ、戸当り その他標準取付金物一式
備考	三方枠~アルミ製	三方枠~アルミ製			スチール三方枠SOP塗、戸当りゴム、ステンレス蓄掃り	
記号・数量	BSD2 x 3	TB1 x 1	TB2 x 1	TB3 x 1	TB4 x 1	TB5 x 1
形状						
場所	2階 女子便所 3階 男子便所、女子便所	1階 男子便所	2階 女子便所	2階 女子便所	3階 男子便所	3階 女子便所
形式	片開き戸	トイレブース	トイレブース	トイレブース	トイレブース	トイレブース
見込	厚: 40mm 枠: 100mm	30mm	30mm	30mm	30mm	30mm
材質・仕上	垂鉛メッキ鋼板(7)0.8 SOP塗	メラミン樹脂一体成形化粧パーティクルボード 枠材~アルミ製	メラミン樹脂一体成形化粧パーティクルボード 枠材~アルミ製	メラミン樹脂一体成形化粧パーティクルボード 枠材~アルミ製	メラミン樹脂一体成形化粧パーティクルボード 枠材~アルミ製	メラミン樹脂一体成形化粧パーティクルボード 枠材~アルミ製
硝子	型板ガラス(7)4	-	アクリル樹脂板(7)4	アクリル樹脂板(7)4	-	アクリル樹脂板(7)4
金物	ステンレス丁番、レバーハンドル、ドアクローザ、戸当り その他標準取付金物一式	ステンレス頭つなぎ・ステンレス巾木・戸当たり帽子掛け 表示錠(非常開錠付)・ラバトリーヒンジ・その他標準取付金物一式	ステンレス頭つなぎ・ステンレス巾木・戸当たり帽子掛け 表示錠(非常開錠付)・ラバトリーヒンジ・その他標準取付金物一式	ステンレス頭つなぎ・ステンレス巾木・戸当たり帽子掛け 表示錠(非常開錠付)・ラバトリーヒンジ・その他標準取付金物一式	ステンレス頭つなぎ・ステンレス巾木・戸当たり帽子掛け 表示錠(非常開錠付)・ラバトリーヒンジ・その他標準取付金物一式	ステンレス頭つなぎ・ステンレス巾木・戸当たり帽子掛け 表示錠(非常開錠付)・ラバトリーヒンジ・その他標準取付金物一式
備考						
記号・数量	TB6a x 1 TB6b x 1	AW1 x 1	AW2 x 2	AW3 x 1	AW4 x 1	BSD1 x 1
形状						
場所	6a: 1階 男子便所 6b: 3階 女子便所	1階 廊下 (EV前)	1階 廊下 (EV前)	1階 更衣室	1階 更衣室	1階 更衣室
形式	トイレブース	引違い窓 (ランマ付)	引違い窓 (ランマ付)	引違い窓	引違い窓	片開き戸
見込	30mm	70mm	70mm	70mm	-	枠: 140mm
材質・仕上	メラミン樹脂一体成形化粧パーティクルボード 枠材~アルミ製	アルミ製 建具一部撤去	アルミ製 建具一部撤去	アルミ製	アルミ製	FE塗 下地調整 SOP塗(枠共)
硝子	アクリル樹脂板(7)4	透明ガラス(7)3	透明ガラス(7)3	透明ガラス(7)3	透明ガラス(7)3	型板ガラス(7)4
金物	ステンレス頭つなぎ・ステンレス巾木・戸当たり帽子掛け 表示錠(非常開錠付)・ラバトリーヒンジ・その他標準取付金物一式	その他標準取付金物一式	その他標準取付金物一式	その他標準取付金物一式	その他標準取付金物一式	ドアクローザ その他標準取付金物一式
備考						
記号・数量	BSD2 x 1	SD1 x 1	SD2 x 1	SD3 x 1		
形状						
場所	1階 男子便所	1階 男子便所 (PS)	1階 多目的トイレ	3階 男子便所 (PS)		
形式	片開き戸	片開き戸	片開き戸	片開き戸		
見込	枠: 140mm	枠: 90mm	枠: 90mm	枠: 90mm		
材質・仕上	FE塗 下地調整 SOP塗(枠共)	FE塗 下地調整 SOP塗(枠共)	FE塗 下地調整 SOP塗(枠共)	FE塗 下地調整 SOP塗(枠共)		
硝子	型板ガラス(7)4	-	-	-		
金物	ドアクローザ 取り替え	-	-	-		
備考	その他標準取付金物一式	その他標準取付金物一式	その他標準取付金物一式	その他標準取付金物一式		

は新設する建具を示す
 は既設改修する建具を示す



符号	使用場所	数量	型式	機 構	枠見込	寸法 (W×H)	ガラス	材質 仕上げ	付 属 金 属
改修前 AW2	実験実習室	8		アルミニウム製ハメ殺窓	70	2300×600	F-3	アルマイト仕上	付属金物一式 アルミニウム製水切 鋼製四方額縁
	合 計	8							
改修後 AW2	実験実習室	8		アルミニウム製突き出し窓 (カバー工法)	70	2300×600	AL-3	アルマイト仕上	付属金物一式 アルミニウム製水切 アルミニウム製内部額縁 オペレーター式
	合 計	8							

符号	使用場所	数量	型式	機 構	枠見込	寸法 (W×H)	ガラス	材質 仕上げ	付 属 金 属
改修前 AW2	実験実習室上部	1		アルミニウム製 二重はめ殺し窓	70	1700×1500	K-6	アルマイト仕上	付属金物一式 アルミニウム製水切 アルミニウム製四方額縁
	合 計	1							
改修後 AW2	実験実習室上部	1		アルミニウム製 突き出し窓 はめ殺し腰付 (カバー工法)	70	1700×1500	AL-3	アルマイト仕上	付属金物一式 アルミニウム製水切 アルミニウム製内部額縁 オペレーター式
	合 計	1							